

คำอธิบายรายละเอียดของข้อมูลที่ต้องเปิดเผยในหนังสือชี้ชวนส่วนสรุปข้อมูลสำคัญ

1. แนวทางการใช้ภาษา ตัวอักษร และจำนวนหน้า

- **ภาษา** ให้ใช้ภาษาที่กระชับ เข้าใจง่าย กรณีใช้ศัพท์เทคนิค ให้มีคำอธิบายท้าย factsheet เพิ่มเติมได้
- **ตัวอักษร** บริษัทจัดการสามารถกำหนดลักษณะตัวอักษรและขนาดได้ตามความเหมาะสม โดยควรมีขนาดตัวอักษรที่ผู้ลงทุนสามารถอ่านได้ง่ายและชัดเจน เช่น TH SarabunPSK 12 เป็นต้น
- **จำนวนหน้า** โดยทั่วไปควรมีจำนวน 2-3 หน้า กรณีกองทุนที่มีลักษณะพิเศษ บริษัทจัดการสามารถจัดทำ factsheet โดยไม่มีข้อจำกัดจำนวนหน้า เพื่อให้ผู้ลงทุนได้มีข้อมูลเพียงพอในการตัดสินใจลงทุน เช่น กองทุนรวมที่มีการจ่ายผลตอบแทนแบบซับซ้อน กองทุนที่มีประมาณการผลตอบแทน เป็นต้น

2. ประเภทกองทุนรวม / กลุ่มกองทุนรวม

ให้แสดงข้อมูลไม่เกิน 500 ตัวอักษร ดังนี้

- **ประเภทกองทุน** ตามประกาศลงทุนว่าด้วยเรื่องการจัดแบ่งประเภทกองทุน (เช่น กองทุนรวมตราสารหนี้ กองทุนรวมตลาดเงิน กองทุนรวมตราสารทุน เป็นต้น)/**ลักษณะเฉพาะบางประการ/ลักษณะพิเศษของกองทุน** (เช่น กองทุนรวมฟีดเดอร์ กองทุนรวมมีประกัน กองทุนรวมเพื่อการเลี้ยงชีพ กองทุนรวมหน่วยลงทุน เป็นต้น)
- **กลุ่มกองทุนรวม** จัดประเภทกองทุนรวมตามกลุ่มที่สมาคมบริษัทจัดการลงทุนกำหนด

3. นโยบายและกลยุทธ์การลงทุน

ให้แสดงข้อมูลแบบสั้น กระชับ ใช้ถ้อยคำที่เข้าใจง่ายไม่เกิน 1,500 ตัวอักษร โดยสรุปเป็น bullet point อย่างน้อย ดังนี้

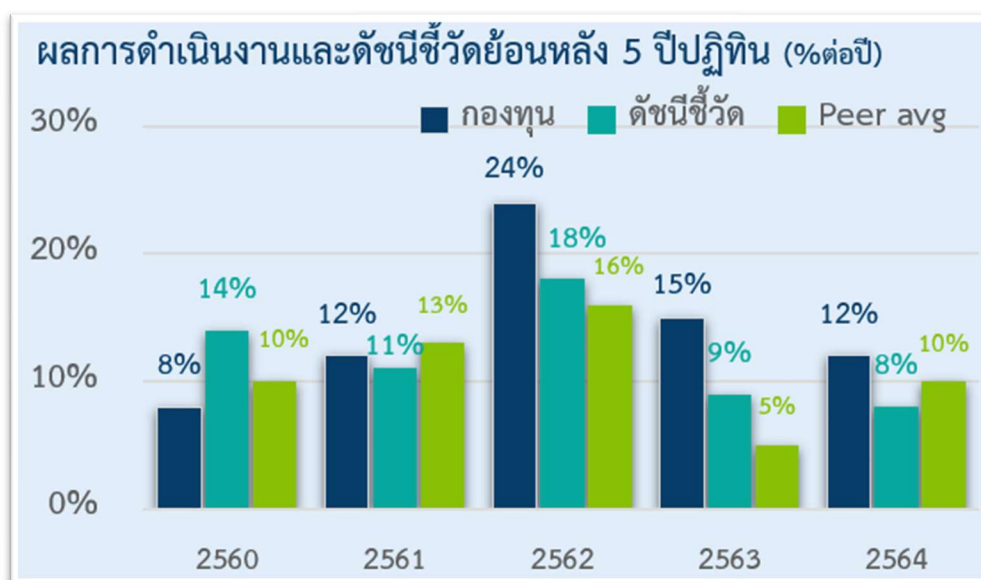
- **นโยบายการลงทุนของกองทุน** มีการลงทุนในทรัพย์สินใด มี derivative เพื่อ Efficient Portfolio Management หรือไม่ กรณีมีการลงทุนในหน่วยลงทุนของกองทุนหลัก ให้เปิดเผย**ชื่อกองทุนหลัก**ด้วย
 - กรณีเป็นกองทุนรวมที่มีนโยบายการลงทุนในสัญญาซื้อขายล่วงหน้า กู้ยืมหรือทำธุรกรรมขายโดยมีสัญญาซื้อคืน (“repo”) เพื่อการลงทุน และการขายหลักทรัพย์ที่ต้องยืมหลักทรัพย์เพื่อการส่งมอบ (“short selling”) ให้เปิดเผยฐานะการลงทุนสูงสุด (maximum limit) ของธุรกรรมดังกล่าว
 - กรณีเป็นกองทุนรวมที่มีนโยบายลงทุนในหน่วยของกิจการเงินร่วมลงทุน (“หน่วย private equity”) ให้เปิดเผยฐานะการลงทุนสูงสุด (maximum limit) ของการลงทุนในหน่วย private equity นั้น ทั้งนี้ หากมีการลงทุนในหน่วย private equity ที่ไม่ได้จดทะเบียนซื้อขายในตลาดหลักทรัพย์ และมีเงื่อนไขข้อตกลงจำนวนเงินขั้นต่ำที่จะลงทุน (minimum commitment) และ/หรือระยะเวลาที่ต้องลงทุน (lock-up period) ก็ต้องเปิดเผยเงื่อนไขดังกล่าวด้วย
 - กรณีเป็นกองทุนรวมที่มีนโยบายลงทุนในคริปโทแอสเซตให้เปิดเผยฐานะการลงทุนสูงสุด (maximum limit) ของมูลค่าการลงทุนสุทธิในคริปโทแอสเซต

เปิดเผยฐานะ
การลงทุนสูงสุดใน
crypto asset ใน
นโยบายการลงทุน

- ชื่อ บลจ. ที่บริหารจัดการกองทุนหลัก (ถ้ามี)
- กลยุทธ์ในการบริหารจัดการลงทุน เช่น
 - มุ่งหวังให้ได้รับผลประโยชน์จากการเคลื่อนไหวตามดัชนีชี้วัด (passive management/ index tracking)
 - มุ่งหวังให้ได้รับผลประโยชน์จากการเคลื่อนไหวสูงกว่าดัชนีชี้วัด (active management)
 - มุ่งหวังให้ได้รับผลประโยชน์จากการเคลื่อนไหวตามกองทุนหลัก (passive management/ index tracking) โดยกองทุนหลักมุ่งหวังให้ได้รับผลประโยชน์จากการเคลื่อนไหวสูงกว่าดัชนีชี้วัด (active management)

ทั้งนี้ หากเป็นกองทุนรวมที่มีกลยุทธ์ในการลงทุนที่มีลักษณะเฉพาะ เช่น กองทุนรวมที่มีกลยุทธ์การลงทุนที่มุ่งเน้นการสร้างผลตอบแทนที่เป็นบวกได้ในทุกสภาวะตลาด (absolute return fund) กองทุนรวมที่ระบุว่า จะเลิกกองทุนหรือรับซื้อคืนหน่วยลงทุนอัตโนมัติเมื่อหน่วยลงทุนมีมูลค่าตามเป้าหมายที่กำหนด (“trigger fund”) กองทุน Smart Beta เป็นต้น ให้เปิดเผยกลยุทธ์และแนวทางในการจัดการกองทุนรวมเพื่อให้บรรลุถึงเป้าหมายที่กำหนดไว้ในนโยบายการลงทุนของกองทุนเพิ่มเติมด้วย

4. ผลการดำเนินงานและดัชนีชี้วัดย้อนหลัง 5 ปีปฏิทิน



ให้แสดงผลการดำเนินงานเปรียบเทียบย้อนหลังตามปีปฏิทินเป็นระยะเวลาอย่างน้อย 5 ปี (หรือตั้งแต่จัดตั้งกองทุนรวมกรณียังไม่ครบ 5 ปี) ในรูปกราฟแท่งเปรียบเทียบกับ

- (1) ดัชนีชี้วัด
- (2) ค่าเฉลี่ยของผลการดำเนินงานในกลุ่มเดียวกัน

โดยใช้วิธีวัดผลการดำเนินงานตามที่กำหนดในประกาศคณะกรรมการตลาดทุนว่าด้วยหลักเกณฑ์การจัดการกองทุนรวมเพื่อผู้ลงทุนทั่วไป กองทุนรวมเพื่อผู้ลงทุนที่มีใช้รายย่อย กองทุนรวมเพื่อผู้ลงทุนประเภทสถาบัน และกองทุนส่วนบุคคล ทั้งนี้ เพื่อให้ผู้ลงทุนสามารถเปรียบเทียบข้อมูลผลการดำเนินงานของกองทุนรวมกับ

ผลการดำเนินงานของกลุ่มประเภทกองทุนรวม ณ จุดขายได้ง่าย บริษัทจัดการอาจแสดงผลการดำเนินงานของกลุ่มประเภทกองทุนรวมตามที่สมาคมบริษัทจัดการลงทุนกำหนดนั้นในรูปกราฟแท่งได้

กองทุนรวม SBF บริษัทจัดการไม่แสดงข้อมูลนี้ก็ได้

5. ผลการดำเนินงานย้อนหลังแบบปักหมุด

ผลการดำเนินงานย้อนหลังแบบปักหมุด (%ต่อปี)				
	YTD	3 เดือน	6 เดือน	1 ปี
กองทุน				
ดัชนีชี้วัด	ตามมาตรฐาน AIMC			
ค่าเฉลี่ยในกลุ่มเดียวกัน				
ความผันผวนกองทุน				
ความผันผวนดัชนีชี้วัด				
	3 ปี	5 ปี	10 ปี	ตั้งแต่จัดตั้ง
กองทุน				
ดัชนีชี้วัด	ตามมาตรฐาน AIMC			
ค่าเฉลี่ยในกลุ่มเดียวกัน				
ความผันผวนกองทุน				
ความผันผวนดัชนีชี้วัด				

ให้แสดงผลการดำเนินงานย้อนหลังแบบปักหมุดเปรียบเทียบกับดัชนีชี้วัด และค่าเฉลี่ยของผลการดำเนินงานในกลุ่มเดียวกัน นอกจากนี้ ให้แสดงความผันผวนของผลการดำเนินงานและความผันผวนของดัชนีชี้วัด นับจากวันรายงานผลการดำเนินงานย้อนหลังเป็นระยะเวลาอย่างน้อย 3 เดือน 6 เดือน 1 ปี 3 ปี 5 ปี 10 ปีล่าสุด หรือย้อนหลังตามจำนวนปีที่เกินกว่า 10 ปี หรือย้อนหลังนับจากวันรายงานผลการดำเนินงานไปจนถึงวันที่จดทะเบียนทรัพย์สินกองทุนรวม (inception date) ตามลำดับ โดยใช้วิธีวัดผลการดำเนินงานตามที่กำหนดในประกาศคณะกรรมการกำกับตลาดทุนว่าด้วยหลักเกณฑ์การจัดการกองทุนรวมเพื่อผู้ลงทุนทั่วไป กองทุนรวมเพื่อผู้ลงทุนที่มีใช้รายย่อย กองทุนรวมเพื่อผู้ลงทุนประเภทสถาบัน และกองทุนส่วนบุคคล

กองทุนรวม SBF บริษัทจัดการไม่แสดงข้อมูลนี้ก็ได้

6. แผนภาพแสดงระดับความเสี่ยงของกองทุนรวม (risk indicator) สำหรับผู้ลงทุนสถาบันหรือผู้ลงทุนรายใหญ่พิเศษ



เปิดเผยสัดส่วน
การลงทุน
crypto asset ใน
risk indicator

แสดงรูปภาพระดับความเสี่ยงของกองทุนรวมเป็นลักษณะแนวนอน โดยให้มีแถบสีเดียวในช่องระดับความเสี่ยงของกองทุน เพื่อไม่เป็นการชี้นำผู้ลงทุนให้เข้าใจผิดถึงความหมายของแต่ละระดับสี ประกอบกับแสดงระดับความเสี่ยง (Risk Profile) พร้อมคำอธิบายความเสี่ยงตามระดับความเสี่ยงของกองทุนซึ่งมีค่าอยู่ระหว่าง 1 ถึง 8+ โดยกรณีกองทุนรวมมีมูลค่าการลงทุนสุทธิในคริปโทแอสเซทให้ระบุว่า “มีมูลค่าการลงทุนสุทธิในคริปโทแอสเซท x%” หรือระบุถ้อยคำที่ทำให้ผู้ลงทุนทราบว่ากองทุนมีการลงทุนในคริปโทแอสเซท

ทั้งนี้ บริษัทจัดการอาจปรับคำอธิบายให้สอดคล้องกับนโยบายการลงทุนของแต่ละกองทุน

Risk Profile	ระดับความเสี่ยง	ประเภท	คำอธิบาย
เสี่ยงต่ำ	1	กองทุนรวมตลาดเงินที่ลงทุนเฉพาะในประเทศ	ลงทุนในเงินฝาก ตราสารเทียบเท่าเงินฝาก พันธบัตรรัฐบาล หรือพันธบัตร ธปท. ซึ่งมีอายุไม่เกิน 397 วัน โดยไม่มีความเสี่ยงต่างประเทศ
เสี่ยงปานกลางค่อนข้างต่ำ	2	กองทุนรวมตลาดเงิน	ลงทุนในเงินฝาก ตราสารเทียบเท่าเงินฝาก พันธบัตรรัฐบาล หรือพันธบัตร ธปท. ซึ่งมีอายุไม่เกิน 397 วัน โดยมีความเสี่ยงต่างประเทศไม่เกิน 50%
เสี่ยงปานกลางค่อนข้างต่ำ	3	กองทุนรวมพันธบัตรรัฐบาล	ลงทุนในพันธบัตรรัฐบาลเป็นหลัก โดยเฉลี่ยในรอบปี ไม่น้อยกว่า 80 % ของ NAV
เสี่ยงปานกลางค่อนข้างต่ำ	4	กองทุนรวมตราสารหนี้	ลงทุนในพันธบัตรรัฐบาล และตราสารหนี้เอ็กซน โดยมีตราสาร non-investment grade / unrated ไม่เกิน 20 % ของ NAV

Risk Profile	ระดับ ความเสี่ยง	ประเภท	คำอธิบาย
เสี่ยงปานกลาง ค่อนข้างสูง	5	กองทุนรวม ตราสารหนี้	ลงทุนในพันธบัตรรัฐบาล และตราสารหนี้เอกชน โดยมี ตราสาร non-investment grade / unrated เกินกว่า 20 % แต่น้อยกว่า 60 % ของ NAV
		กองทุนรวมผสม	ลงทุนในตราสารทุน ตราสารหนี้ และ/หรือทรัพย์สิน ทางเลือก โดยมีสัดส่วนการลงทุนในตราสารทุนน้อยกว่า 80 % ของ NAV
เสี่ยงสูง	6	กองทุนรวม ตราสารหนี้	ลงทุนในตราสารหนี้เอกชนเป็นหลัก โดยมีตราสาร non- investment grade / unrated ไม่น้อยกว่า 60 % ของ NAV
		กองทุนรวมผสม	ลงทุนในตราสารทุน ตราสารหนี้ และ/หรือทรัพย์สิน ทางเลือก โดยมีสัดส่วนการลงทุนในตราสารทุนไม่น้อยกว่า 80 % ของ NAV
		กองทุนรวม ตราสารทุน	ลงทุนในตราสารทุนเป็นหลักโดยเฉลี่ยในรอบปี ไม่น้อยกว่า 80 % ของ NAV
เสี่ยงสูง	7	กองทุนรวม หมวดอุตสาหกรรม	ลงทุนในตราสารทุน โดยเน้นเพียงบางหมวดอุตสาหกรรม โดยเฉลี่ยในรอบปีไม่น้อยกว่า 80 % ของ NAV
เสี่ยงสูงมาก	8	กองทุนรวม ทรัพย์สินทางเลือก	ลงทุนในทรัพย์สินทางเลือก เช่น REITs/ infrastructure fund/ property fund/ private equity/ ดัชนี สินค้า โภคภัณฑ์/ ทองคำ/ น้ำมันดิบ เป็นต้น โดยเฉลี่ยในรอบปี ไม่น้อยกว่า 80 % ของ NAV
เสี่ยงสูงมาก อย่างมีนัยสำคัญ	8+	กองทุนรวมที่มี ความเสี่ยงจาก การลงทุนอย่างมี นัยสำคัญ	ลงทุนในทรัพย์สินที่มีความเสี่ยงสูงซึ่งไม่เป็นไปตาม 1-8 โดย ให้ ระบุ การลงทุนในทรัพย์สินตามนโยบายการลงทุน โดยสังเขป
		กองทุนรวมที่ เน้น ลงทุนในตราสารหนี้ ที่มีปัญหาในการชำระ หนี้คืน	ลงทุนในตราสารหนี้ที่มีปัญหาในการชำระหนี้คืนไม่น้อยกว่า 60 % ของ NAV

Risk Profile	ระดับความเสี่ยง	ประเภท	คำอธิบาย
การพิจารณา ระดับความเสี่ยง ของกองทุนที่ ลงทุนใน crypto asset		กองทุนรวมที่มีมูลค่า การลงทุนสุทธิใน คริปโทแอสเซท	ลงทุนในคริปโทแอสเซทไม่น้อยกว่า 20% ของ NAV
การพิจารณา ระดับความเสี่ยง ของกองทุนที่ ลงทุนใน investment token			

ทั้งนี้ การพิจารณาระดับความเสี่ยงให้ดำเนินการเพิ่มเติมดังนี้

(1) กรณีเป็นกองทุนรวมที่มีนโยบายลงทุนใน structured note บลจ. จะต้องพิจารณาระดับความเสี่ยงของกองทุนรวมตามลักษณะการจ่ายผลตอบแทนตัวแปรอ้างอิง

(2) กรณีเป็นกองทุนรวมที่มีการลงทุนในโทเคนดิจิทัลเพื่อการลงทุนให้พิจารณาระดับความเสี่ยงของกองทุนรวมตาม substance ของโทเคนดิจิทัลเพื่อการลงทุนและในกรณีโทเคนดิจิทัลเพื่อการลงทุนเป็นตราสารหนี้ให้พิจารณา credit rating ด้วย

7. ดัชนีชี้วัด

ให้แสดงดัชนีชี้วัดซึ่งเป็นไปตามตามประกาศของสมาคมบริษัทจัดการลงทุนว่าด้วยมาตรฐานการวัดและนำเสนอผลการดำเนินงานของกองทุนรวม

8. ข้อมูลกองทุนรวม

ให้แสดงข้อมูลที่สำคัญของกองทุน อย่างน้อย ดังนี้

8.1 วันจดทะเบียนกองทุน (วัน เดือน ปี) เช่น 3 ม.ค. 65

8.2 วันเริ่มต้น class (วัน เดือน ปี) เช่น 3 ม.ค. 65

8.3 นโยบายการจ่ายเงินปันผล (จ่าย / ไม่จ่าย)

8.4 อายุกองทุน (สามารถระบุหน่วยเป็น “ปี เดือน วัน” ได้ตามความเหมาะสม)

9. ผู้จัดการกองทุนรวม

ให้เปิดเผยรายชื่อผู้จัดการกองทุนรวมที่ได้รับมอบหมายไม่เกิน 2 รายชื่อ และวันที่ผู้จัดการกองทุนรวมเริ่มบริหารจัดการ เช่น นาย กอไก่ กุกกุก (ตั้งแต่ 3 ม.ค. 65)

นาย ปอปลา ตากลม (ตั้งแต่ 1 มิ.ย.65)

กรณีที่บริษัทจัดการบริหารงานแบบเป็นทีม ให้ระบุเป็นทีมหรือให้ใส่เฉพาะชื่อของผู้จัดการกองทุนรวมที่รับผิดชอบหลักไม่เกิน 2 รายชื่อ

กรณีเป็นกองทุนรวมผสมที่มีการบริหารกองทุนรวมแบบ asset allocation ให้ระบุเฉพาะผู้จัดการกองทุนรวมที่ลงทุนใน asset หลักก็ได้ไม่เกิน 2 รายชื่อ

10. การเข้าร่วมโครงการแนวร่วมปฏิบัติของภาคเอกชนไทยในการต่อต้านการทุจริต (CAC)

ให้บริษัทจัดการเปิดเผยผลการเข้าร่วมโครงการแนวร่วมปฏิบัติของภาคเอกชนไทยในการต่อต้านการทุจริตอย่างหนึ่งอย่างใด ดังนี้

- (1) ได้ประกาศเจตนารมณ์เข้าร่วม CAC
- (2) ได้รับการรับรองจาก CAC
- (3) มีบริษัทแม่ดูแลให้ทำตามกฎหมาย
- (4) ไม่ได้เข้าร่วม CAC/ไม่มีบริษัทแม่ดูแลให้ทำตามกฎหมาย

11. การจัดอันดับกองทุน Morningstar

ให้บริษัทจัดการสามารถแสดงข้อมูลการจัดอันดับกองทุน Morningstar ทั้งนี้ การแสดงข้อมูลดังกล่าวต้องเป็นความจริง ถูกต้อง และเป็นปัจจุบัน

12. การซื้อ ขายคืนหน่วยลงทุน

ให้ระบุข้อมูลเกี่ยวกับการซื้อขายหน่วยลงทุน เช่น วันทำการซื้อ วันทำการขายคืน เวลาทำการ การซื้อครั้งแรกขั้นต่ำ (บาท) การซื้อครั้งถัดไปขั้นต่ำ (บาท) การขายคืนขั้นต่ำ (บาท) ยอดคงเหลือขั้นต่ำ (บาท) ระยะเวลาการรับเงินค่าขายคืน (T + จำนวนวัน) เป็นต้น ทั้งนี้ บริษัทจัดการสามารถเปิดเผยข้อมูลที่เกี่ยวข้องเพิ่มเติมได้ในหมายเหตุ

13. ค่าธรรมเนียม (รวมภาษีมูลค่าเพิ่ม ภาษีธุรกิจเฉพาะหรือภาษีอื่นใดแล้ว)

13.1 ค่าธรรมเนียมที่เรียกเก็บจากกองทุนรวม

ให้เปิดเผยค่าธรรมเนียมที่เรียกเก็บจริงจากการจัดการและค่าใช้จ่ายรวมต่อปี ทั้งนี้ หากมีการเปลี่ยนแปลงอัตราที่เรียกเก็บจริงให้บริษัทจัดการปรับปรุงข้อมูลในหนังสือชี้ชวนดังกล่าวให้เป็นปัจจุบันโดยไม่ชักช้า เผยแพร่ในเว็บไซต์บริษัทจัดการ แจ้งตัวแทนขาย และนำส่งสำนักงานผ่านระบบอิเล็กทรอนิกส์

ตัวอย่าง ค่าธรรมเนียมที่เรียกเก็บจากกองทุนรวม (% ต่อปีของ NAV)

ค่าธรรมเนียม	สูงสุดไม่เกิน	เก็บจริง
การจัดการ	0.7 %	0.4 %
รวมค่าใช้จ่าย	1.1 %	0.55 %

กรณีมีการเรียกเก็บค่าธรรมเนียมโดยอิงกับผลการดำเนินงาน (performance based management fee) ให้แสดงอัตราที่เรียกเก็บและวิธีการเรียกเก็บด้วย

กรณีกองทุนรวมมีค่าตอบแทนที่ได้รับจากบริษัทจัดการต่างประเทศ (rebate fee) ให้ระบุอัตราดังกล่าว (% ของ NAV) ในหมายเหตุ เพื่อให้ผู้ลงทุนทราบด้วย

กรณีกองทุนรวม trigger fund ให้เปิดเผยรายละเอียดข้อมูลการเรียกเก็บค่าธรรมเนียมต่าง ๆ ในหมายเหตุ เช่น

- บริษัทจัดการจะเก็บค่าธรรมเนียมการจัดการเต็มระยะเวลา Y เดือน ในอัตราไม่เกิน X % ต่อปีของ NAV แม้ว่ากองทุนรวมถึงเป้าหมายก่อน Y เดือน
- การจะเก็บค่าธรรมเนียมการจัดตั้งกองทุนรวม X % ของ NAV ณ วันจัดทะเบียนกองทุนรวม โดยจะทยอยตัดเป็นค่าใช้จ่ายเท่ากันทุกเดือนตลอด Y เดือน และหากกองทุนรวมถึงเป้าหมายก่อน Y เดือน บริษัทจัดการจะตัดจ่ายค่าธรรมเนียมส่วนที่เหลือทั้งจำนวน
- บริษัทจัดการจะเรียกเก็บค่าธรรมเนียมการรับซื้อคืน X % ของมูลค่าขายก็ต่อเมื่อถึงเป้าหมายภายในระยะเวลาที่กำหนด Y เดือน

13.2 ค่าธรรมเนียมที่เรียกเก็บจากผู้ถือหน่วย

ให้แสดงค่าธรรมเนียมที่เรียกเก็บจากผู้ถือหน่วยทั้งที่กำหนดในโครงการและเรียกเก็บจริงในปัจจุบัน

ตัวอย่าง ค่าธรรมเนียมที่เรียกเก็บจากผู้ถือหน่วย (% ของมูลค่าซื้อขาย)

ค่าธรรมเนียม	สูงสุดไม่เกิน	เก็บจริง
การขาย	1.50 %	1.20 %
การรับซื้อคืน	1.50 %	ไม่เรียกเก็บ
การสับเปลี่ยนหน่วยลงทุนเข้า	ไม่เรียกเก็บ	ไม่เรียกเก็บ
การสับเปลี่ยนหน่วยลงทุนออก	ไม่เรียกเก็บ	ไม่เรียกเก็บ
การโอนหน่วย	50บาท/1,000หน่วย	50บาท/1,000หน่วย

13.3 การเปลี่ยนแปลงค่าธรรมเนียม

บริษัทจัดการต้องเปิดเผยปัจจัยและเงื่อนไขในการปรับเพิ่มค่าธรรมเนียม เพื่อให้ผู้ลงทุนทราบล่วงหน้าอย่างชัดเจนในหมายเหตุ เช่น บริษัทจัดการอาจพิจารณาเปลี่ยนแปลงค่าธรรมเนียมที่เรียกเก็บจริงเพื่อให้สอดคล้องกับกลยุทธ์หรือค่าใช้จ่ายในการบริหารจัดการ เป็นต้น

14. ข้อมูลเชิงสถิติ

ให้มีการแสดงข้อมูลอย่างน้อย ดังนี้

14.1 Maximum Drawdown (ผลขาดทุนสูงสุดที่เกิดขึ้นจริง) (%)

ให้แสดงผลขาดทุนสะสมสูงสุดที่เกิดจากการลงทุนจริงของกองทุนรวมย้อนหลังเป็นระยะเวลาอย่างน้อย 5 ปีนับแต่วันที่รายงาน (หรือตั้งแต่จัดตั้งกองทุนรวมกรณียังไม่ครบ 5 ปี) โดยมีวิธีการคำนวณ ดังนี้

$$\text{drawdown}(t) = \frac{\text{มูลค่าหน่วยลงทุน}(t) - \text{มูลค่าหน่วยลงทุนสูงสุดที่สูงสุด}^*}{\text{มูลค่าหน่วยลงทุนสูงสุด}^*}$$

$$\text{Maximum drawdown} = \min(\text{drawdown}(t))$$

หมายเหตุ : *มูลค่าหน่วยลงทุนสูงสุดคือ มูลค่าหน่วยลงทุนสูงสุดของระยะเวลาก่อนหน้าจนถึงวันที่คำนวณ (t)

14.2 Recovering Period (ระยะเวลาฟื้นตัว)

ให้แสดงระยะเวลาการฟื้นตัว โดยสามารถระบุหน่วยเป็น “ปี หรือ เดือน” ได้ตามความเหมาะสม เพื่อเป็นข้อมูลให้ผู้ลงทุนทราบถึงระยะเวลาตั้งแต่ผลขาดทุนสูงสุดจนถึงระยะเวลาที่ฟื้นกลับมาที่เดิม

14.3 FX Hedging (สัดส่วนของการลงทุนที่มีการป้องกันความเสี่ยงอัตราแลกเปลี่ยน) (%)

ให้แสดงสัดส่วนของการลงทุนที่มีการป้องกันความเสี่ยงจากอัตราแลกเปลี่ยนเป็น % ณ วันสิ้นเดือน

14.4 อัตราส่วนหมุนเวียนการลงทุน (portfolio turnover ratio: PTR) (เท่า)

ให้คำนวณจากมูลค่าที่ต่ำกว่าระหว่างผลรวมของมูลค่าการซื้อขายหลักทรัพย์กับผลรวมของมูลค่าการขายหลักทรัพย์ที่กองทุนรวมลงทุนในรอบระยะเวลาย้อนหลัง 1 ปีหารด้วยมูลค่าหลักทรัพย์เฉลี่ยของกองทุนรวมในรอบระยะเวลาเดียวกัน

$$\text{PTR} = \frac{\text{Min (ซื้อหุ้น , ขายหุ้น)}}{\text{Avg. NAV}}$$

กรณีกองทุนรวมตราสารทุน ให้มีการแสดงรายละเอียดเพิ่มเติม ดังนี้

14.5 ค่า Sharpe Ratio

ให้แสดงอัตราส่วนระหว่างผลตอบแทนส่วนเพิ่มของกองทุนรวมเปรียบเทียบกับความเสี่ยงจากการลงทุน โดยคำนวณจากผลต่างระหว่างอัตราผลตอบแทนของกองทุนรวมกับอัตราผลตอบแทนที่ปราศจากความเสี่ยง (risk-free rate) เปรียบเทียบกับค่าเบี่ยงเบนมาตรฐาน (standard deviation) ของกองทุนรวม

14.6 ค่า Alpha

ให้แสดงผลตอบแทนส่วนเกินของกองทุนรวมเมื่อเปรียบเทียบกับดัชนีชี้วัด (benchmark) โดยมีวิธีการคำนวณให้เป็นไปตามหลักเกณฑ์ของสมาคมบริษัทจัดการลงทุน

14.7 ค่า Beta

ให้แสดงความผันผวนของกองทุนเมื่อเปรียบเทียบกับตลาด เป็นหนึ่งในค่าสถิติที่ชี้วัดความเสี่ยงด้านราคาของกองทุนที่จะตอบสนองต่อความผันผวนของตลาดหลักทรัพย์อ้างอิงที่กองทุนไปลงทุน โดยมีวิธีการคำนวณให้เป็นไปตามหลักเกณฑ์ของสมาคมบริษัทจัดการลงทุน

กรณีเป็นกองทุนดัชนี ให้มีการแสดงรายละเอียดเพิ่มเติม ดังนี้

14.8 ค่า Tracking Error (%)

ให้แสดงค่าความผันผวนของส่วนต่างของผลตอบแทนเฉลี่ยของกองทุนรวมและผลตอบแทนของดัชนีชี้วัด

กรณีกองทุนรวมที่มีนโยบายการบริหารกองทุนแบบ passive fund/index tracking เช่น กองทุนรวมดัชนี หรือกองทุนรวมอีทีเอฟ เป็นต้น เปิดเผยค่า tracking error ย้อนหลัง 1 ปี โดยวิธีการคำนวณให้เป็นไปตามหลักเกณฑ์ของสมาคมบริษัทจัดการลงทุน

กรณีเป็นกองทุนรวมตราสารหนี้ ให้มีการแสดงรายละเอียดเพิ่มเติม ดังนี้

14.9 อายุเฉลี่ยของตราสารหนี้ ให้แสดงอายุเฉลี่ยของตราสารหนี้ที่กองทุนรวมลงทุน (สามารถระบุหน่วยเป็น “ปี เดือน วัน” ได้ตามความเหมาะสม)

14.10 Yield to Maturity

ให้แสดงอัตราผลตอบแทนจากการลงทุนในตราสารหนี้โดยถือจนครบกำหนดอายุ โดยวิธีการคำนวณให้เป็นไปตามหลักเกณฑ์ของสมาคมบริษัทจัดการลงทุน

ทั้งนี้ เพื่อให้ผู้ลงทุนเข้าใจข้อมูลเชิงสถิติข้างต้นได้ดียิ่งขึ้น ให้บริษัทจัดการจัดให้มีคำอธิบายข้อมูลเชิงสถิติทั้งหมดที่ใช้ในคำอธิบายท้าย factsheet หน้า 3

15. สัดส่วนของประเภททรัพย์สินที่ลงทุน

15.1 สัดส่วนประเภททรัพย์สินที่ลงทุน โดยให้แสดงข้อมูลสัดส่วนของทรัพย์สินที่ลงทุนแต่ละประเภทต่อ NAV เช่น ลงทุนในเงินฝาก ตราสารหนี้ภาครัฐ ตราสารหนี้ภาคเอกชน หุ้น เป็นต้น ในรูปแบบตาราง

15.2 ทรัพย์สินที่ลงทุน 5 อันดับแรก โดยให้แสดงทรัพย์สินที่กองทุนถือครองที่มีสัดส่วนต่อ NAV สูงสุด 5 อันดับแรกในรูปแบบตาราง

15.3 การจัดสรรการลงทุนในต่างประเทศ สำหรับการลงทุนโดยตรง (direct investment) ให้แสดงการจัดสรรการลงทุนในแต่ละประเทศต่อ NAV ในรูปแบบตาราง

15.4 การจัดสรรการลงทุนในกลุ่มอุตสาหกรรม สำหรับกองทุนรวมตราสารหนี้ ซึ่งเป็นการลงทุนโดยตรง (direct investment) ให้แสดงการจัดสรรการลงทุนในแต่ละกลุ่มอุตสาหกรรมต่อ NAV ในรูปแบบตาราง

กรณีการลงทุนในหน่วยลงทุนของกองทุนหลัก (master fund) บริษัทจัดการอาจเปิดเผยข้อมูลตาม 15.1-15.4 โดยระบุข้อมูลของกองทุนหลัก เช่น ทรัพย์สินที่ลงทุน 5 อันดับแรกของกองทุนหลัก การจัดสรรการลงทุนในต่างประเทศของกองทุนหลัก การจัดสรรการลงทุนในกลุ่มอุตสาหกรรมของกองทุนหลัก เป็นต้น ก็ได้

กรณีมีมูลค่าการลงทุนสุทธิในคริปโทแอสเซต บริษัทจัดการต้องเปิดเผยสัดส่วนการลงทุนในคริปโทแอสเซตเพิ่มเติม เช่น กรณีลงทุนใน crypto asset ETF หรือ คริปโทแอสเซตให้เปิดเผยสัดส่วนการลงทุนดังกล่าวในข้อ 15.1

เปิดเผยสัดส่วนการลงทุน crypto asset ณ ขณะใดขณะหนึ่ง พร้อมระบุเวลาดังกล่าว

หรือ กรณีลงทุนในหน่วยลงทุนต่างประเทศที่มีการลงทุนในคริปโทแอสเซต อาจเปิดเผยมูลค่าการลงทุนสุทธิในคริปโทแอสเซตในหมายเหตุ เป็นต้น

กรณีเป็นกองทุนรวมตราสารหนี้ ให้แสดงข้อมูลเพิ่มเติม ดังนี้

15.5 การจัดสรรการลงทุนในผู้ออกตราสาร 5 อันดับแรก สำหรับการลงทุนโดยตรง (direct investment) ให้แสดงสัดส่วนผู้ออกตราสาร (issuer) สูงสุด 5 อันดับแรกแทนการจัดสรรการลงทุนในกลุ่มอุตสาหกรรมต่อ NAV ในรูปแบบตาราง

15.6 อันดับความน่าเชื่อถือของตราสารหนี้ ให้กองทุนรวมตราสารหนี้แสดงข้อมูลน้ำหนักการลงทุนตามอันดับความน่าเชื่อถือ โดยแยกระหว่างตราสารหนี้ในประเทศและตราสารหนี้ต่างประเทศ เช่น

อันดับความน่าเชื่อถือของตราสารหนี้			
	ในประเทศ		international
Gov	5%	5%	5%
bond/AAA			
AA	5%	15%	5%
A	15%		15%
BBB	15%		5%
ต่ำกว่า BBB	5%		5%
Unrated			

16. การลงทุนในกองทุนอื่นเกินกว่า 20 % (กองในประเทศ และหรือกองต่างประเทศ)

16.1 ให้ระบุชื่อกองทุน web link และ QR code สำหรับกองทุนที่มีการลงทุนในกองทุนอื่นในประเทศ เกินกว่าร้อยละ 20 ของ NAV

16.2 ให้ระบุชื่อกองทุน ISIN และ Bloomberg code สำหรับกองทุนที่มีการลงทุนในกองทุนต่างประเทศ เกินกว่าร้อยละ 20 ของ NAV

17. ข้อมูลอื่น

หากบริษัทจัดการต้องการเปิดเผยข้อมูลอื่นที่จำเป็นต่อการตัดสินใจลงทุนของผู้ลงทุน บริษัทจัดการสามารถแสดงข้อมูลอื่นได้ โดยไม่มีข้อจำกัดจำนวนหน้าสำหรับกรณี ดังนี้

17.1 กรณีกองทุนรวมที่มีการจ่ายผลตอบแทนแบบซับซ้อน

ให้บริษัทจัดการเพิ่มเติมข้อมูลที่ทำให้เข้าใจลักษณะของผลตอบแทนโดยให้อธิบายในลักษณะแผนภาพ (pay-off diagram) ในส่วนข้อมูลอื่น โดยระบุปัจจัยที่จะส่งผลให้ผลตอบแทนเพิ่มขึ้นหรือลดลง

17.2 กรณีกอง term fund ที่มีประมาณการผลตอบแทน

ให้บริษัทจัดการแสดงข้อมูลการลงทุนของพอร์ตกองทุนรวมทั้งหมดเพิ่มเติมไว้ในส่วนข้อมูลอื่น และบริษัทจัดการสามารถจัดให้มีข้อความสงวนสิทธิในหนังสือชี้ชวนส่วนดังกล่าวให้บริษัทจัดการสามารถเปลี่ยนแปลงทรัพย์สินที่ลงทุนหรือสัดส่วนการลงทุนได้ต่อเมื่อเป็นไปตามเงื่อนไขโดยครบถ้วนดังต่อไปนี้

(1) มีเหตุอันควรเชื่อได้ว่าอาจเกิดสถานการณ์ที่จะทำให้บริษัทจัดการจำเป็นต้องเปลี่ยนแปลงทรัพย์สินหรือสัดส่วนการลงทุนเพื่อรักษาผลประโยชน์ของผู้ลงทุนเป็นสำคัญ

(2) มีการระบุข้อความประกอบการสงวนสิทธิว่า “บริษัทจัดการจะใช้ดุลพินิจในการเปลี่ยนแปลงทรัพย์สินที่ลงทุนหรือสัดส่วนการลงทุนได้ต่อเมื่อเป็นการดำเนินการภายใต้สถานการณ์ที่จำเป็นและสมควรเพื่อรักษาผลประโยชน์ของผู้ลงทุนเป็นสำคัญ โดยไม่ทำให้ความเสี่ยงของทรัพย์สินที่ลงทุนเปลี่ยนแปลงไปอย่างมีนัยสำคัญ”

(3) การแสดงข้อความสงวนสิทธิและข้อความประกอบการสงวนสิทธิต้องอยู่ในหน้าเดียวกันกับการแสดงข้อมูลรายการทรัพย์สินที่จะลงทุนหรือสัดส่วนการลงทุน

ตัวอย่าง

ตราสารที่ลงทุน ¹	อันดับความน่าเชื่อถือของตราสาร/ ผู้ออกตราสาร		ประมาณการผลตอบแทนของตราสารในรูปเงินบาท (ต่อปี)	สัดส่วนการลงทุนโดยประมาณ ¹	ประมาณการผลตอบแทนที่กองทุนจะได้รับในรูปเงินบาท (ต่อปี)
	national rating	International rating			
เงินฝาก ธนาคาร..... ประเทศ.....	A+/ TRIS		2.27%	20%	0.45%
เงินฝาก ธนาคาร..... ประเทศ.....	A/ TRIS		1.77%	20%	0.35%
ตราสารหนี้บริษัท.....ประเทศ.....	BBB/ TRIS		1.67%	20%	0.33%
ตราสารหนี้บริษัท.....ประเทศ.....	A/ TRIS		2.07%	20%	0.41%
ตราสารหนี้บริษัท.....ประเทศ.....	A/ TRIS		1.65%	20%	0.33%
รวม				100%	1.89%
ประมาณการค่าใช้จ่ายกองทุน					(0.07%)
ประมาณการผลตอบแทนที่ผู้ถือหน่วยลงทุนจะได้รับเมื่อรับซื้อคืนหน่วยลงทุนโดยอัตโนมัติ (ต่อปี)					1.82%

หมายเหตุสำหรับข้อความสงวนสิทธิ (ถ้ามี)

(1) บริษัทจัดการจะใช้ดุลพินิจในการเปลี่ยนแปลงทรัพย์สินที่ลงทุนหรือสัดส่วนการลงทุนได้ต่อเมื่อเป็นการดำเนินการภายใต้สถานการณ์ที่จำเป็นและสมควรเพื่อรักษาผลประโยชน์ของผู้ลงทุนเป็นสำคัญ โดยไม่ทำให้ความเสี่ยงของทรัพย์สินที่ลงทุนเปลี่ยนแปลงไปอย่างมีนัยสำคัญ

(2)

(3)

18. ข้อมูลเพิ่มเติม

ให้ระบุสัญลักษณ์หรือข้อความไว้ในส่วนบนสุดในหน้าแรกของ factsheet ในกรณีดังต่อไปนี้

18.1 กรณีกองทุนรวมที่มีความเสี่ยงสูงหรือมีความซับซ้อนตามประกาศว่าด้วยหลักเกณฑ์ในรายละเอียดเกี่ยวกับการติดต่อและให้บริการลูกค้าสำหรับผู้ประกอบธุรกิจหลักทรัพย์และผู้ประกอบธุรกิจสัญญาซื้อขายล่วงหน้า : ให้ระบุว่า “กองทุนรวมที่มีความเสี่ยงสูงหรือซับซ้อน”

18.2 กรณีกรณีเป็นกองทุนรวมเพื่อความยั่งยืน ให้บริษัทจัดการเปิดเผยตราสัญลักษณ์กองทุนรวมเพื่อความยั่งยืน (SRI)

คำอธิบายรายละเอียดของข้อมูลที่ต้องเปิดเผยในหนังสือชี้ชวนส่วนสรุปข้อมูลสำคัญ

1. แนวทางการใช้ภาษา ตัวอักษร และจำนวนหน้า

- **ภาษา** ให้ใช้ภาษาที่กระชับ เข้าใจง่าย กรณีใช้ศัพท์เทคนิค ให้มีคำอธิบายท้าย factsheet เพิ่มเติมได้
- **ตัวอักษร** บริษัทจัดการสามารถกำหนดลักษณะตัวอักษรและขนาดได้ตามความเหมาะสม โดยควรมีขนาดตัวอักษรที่ผู้ลงทุนสามารถอ่านได้ง่ายและชัดเจน เช่น TH SarabunPSK 12 เป็นต้น
- **จำนวนหน้า** โดยทั่วไปควรมีจำนวน 2-3 หน้า กรณีกองทุนที่มีลักษณะพิเศษ บริษัทจัดการสามารถจัดทำ factsheet โดยไม่มีข้อจำกัดจำนวนหน้า เพื่อให้ผู้ลงทุนได้มีข้อมูลเพียงพอในการตัดสินใจลงทุน เช่น กองทุนรวมที่มีการจ่ายผลตอบแทนแบบซับซ้อน กองทุนที่มีประมาณการผลตอบแทน เป็นต้น

2. ประเภทกองทุนรวม / กลุ่มกองทุนรวม

ให้แสดงข้อมูลไม่เกิน 500 ตัวอักษร ดังนี้

- **ประเภทกองทุน** ตามประกาศลงทุนว่าด้วยเรื่องการจัดแบ่งประเภทกองทุน (เช่น กองทุนรวมตราสารหนี้ กองทุนรวมตลาดเงิน กองทุนรวมตราสารทุน เป็นต้น)/**ลักษณะเฉพาะบางประการ/ลักษณะพิเศษของกองทุน** (เช่น กองทุนรวมฟีดเดอร์ กองทุนรวมมีประกัน กองทุนรวมเพื่อการเลี้ยงชีพ กองทุนรวมหน่วยลงทุน เป็นต้น)
- **กลุ่มกองทุนรวม** จัดประเภทกองทุนรวมตามกลุ่มที่สมาคมบริษัทจัดการลงทุนกำหนด

3. นโยบายและกลยุทธ์การลงทุน

ให้แสดงข้อมูลแบบสั้น กระชับ ใช้ถ้อยคำที่เข้าใจง่ายไม่เกิน 1,500 ตัวอักษร โดยสรุปเป็น bullet point อย่างน้อย ดังนี้

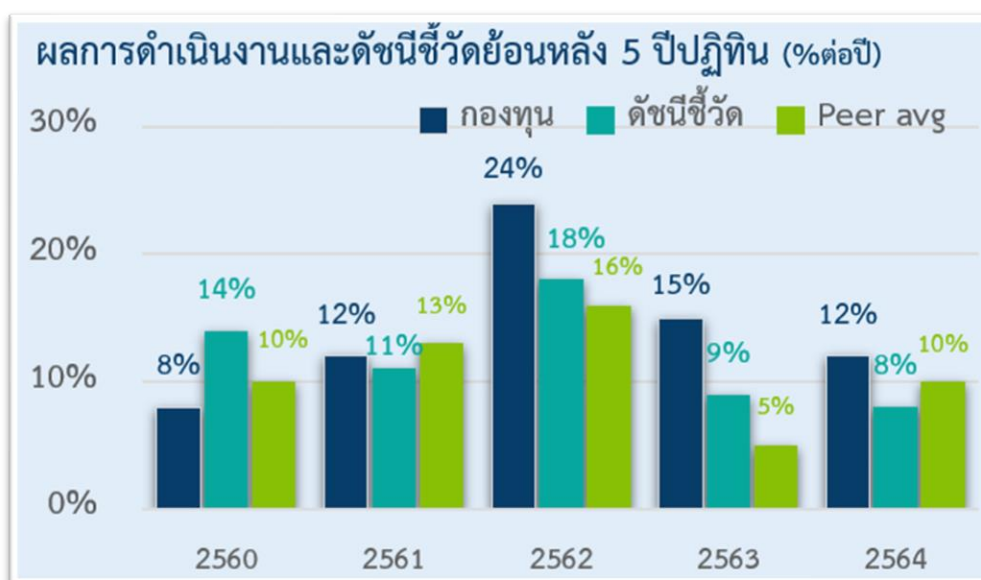
- **นโยบายการลงทุนของกองทุน** มีการลงทุนในทรัพย์สินใด มี derivative เพื่อ Efficient Portfolio Management หรือไม่ กรณีมีการลงทุนในหน่วยลงทุนของกองทุนหลัก ให้เปิดเผยชื่อกองทุนหลักด้วย
 - กรณีเป็นกองทุนรวมที่มีนโยบายการลงทุนในสัญญาซื้อขายล่วงหน้า กู้ยืมหรือทำธุรกรรมขายโดยมีสัญญาซื้อคืน (“repo”) เพื่อการลงทุน และการขายหลักทรัพย์ที่ต้องยืมหลักทรัพย์เพื่อการส่งมอบ (“short selling”) ให้เปิดเผยฐานะการลงทุนสูงสุด (maximum limit) ของธุรกรรมดังกล่าว
 - กรณีเป็นกองทุนรวมที่มีนโยบายลงทุนในหน่วยของกิจการเงินร่วมลงทุน (“หน่วย private equity”) ให้เปิดเผยฐานะการลงทุนสูงสุด (maximum limit) ของการลงทุนในหน่วย private equity นั้น ทั้งนี้ หากมีการลงทุนในหน่วย private equity ที่ไม่ได้จดทะเบียนซื้อขายในตลาดหลักทรัพย์ และมีเงื่อนไขข้อตกลงจำนวนเงินขั้นต่ำที่จะลงทุน (minimum commitment) และ/หรือระยะเวลาที่ต้องลงทุน (lock-up period) ก็ต้องเปิดเผยเงื่อนไขดังกล่าวด้วย
 - กรณีเป็นกองทุนรวมที่มีนโยบายลงทุนในคริปโทแอสเซตให้เปิดเผยฐานะการลงทุนสูงสุด (maximum limit) ของมูลค่าการลงทุนสุทธิในคริปโทแอสเซต

เปิดเผยฐานะ
การลงทุนสูงสุดใน
crypto asset ใน
นโยบายการลงทุน

- ชื่อ บลจ. ที่บริหารจัดการกองทุนหลัก (ถ้ามี)
- กลยุทธ์ในการบริหารจัดการลงทุน เช่น
 - มุ่งหวังให้ได้รับผลประกอบการเคลื่อนไหวตามดัชนีชี้วัด (passive management/ index tracking)
 - มุ่งหวังให้ได้รับผลประกอบการเคลื่อนไหวสูงกว่าดัชนีชี้วัด (active management)
 - มุ่งหวังให้ได้รับผลประกอบการเคลื่อนไหวตามกองทุนหลัก (passive management/ index tracking) โดยกองทุนหลักมุ่งหวังให้ได้รับผลประกอบการเคลื่อนไหวสูงกว่าดัชนีชี้วัด (active management)

ทั้งนี้ หากเป็นกองทุนรวมที่มีกลยุทธ์ในการลงทุนที่มีลักษณะเฉพาะ เช่น กองทุนรวมที่มีกลยุทธ์การลงทุนที่มุ่งเน้นการสร้างผลตอบแทนที่เป็นบวกได้ในทุกสภาวะตลาด (absolute return fund) กองทุนรวมที่ระบุว่า จะเลิกกองทุนหรือรับซื้อคืนหน่วยลงทุนอัตโนมัติเมื่อหน่วยลงทุนมีมูลค่าตามเป้าหมายที่กำหนด (“trigger fund”) กองทุน Smart Beta เป็นต้น ให้เปิดเผยกลยุทธ์และแนวทางในการจัดการกองทุนรวมเพื่อให้บรรลุถึงเป้าหมายที่กำหนดไว้ในนโยบายการลงทุนของกองทุนเพิ่มเติมด้วย

4. ผลการดำเนินงานและดัชนีชี้วัดย้อนหลัง 5 ปีปฏิทิน



ให้แสดงผลการดำเนินงานเปรียบเทียบย้อนหลังตามปีปฏิทินเป็นระยะเวลาอย่างน้อย 5 ปี (หรือตั้งแต่จัดตั้งกองทุนรวมกรณียังไม่ครบ 5 ปี) ในรูปกราฟแท่งเปรียบเทียบกับ

- (1) ดัชนีชี้วัด
- (2) ค่าเฉลี่ยของผลการดำเนินงานในกลุ่มเดียวกัน

โดยใช้วิธีวัดผลการดำเนินงานตามที่กำหนดในประกาศคณะกรรมการตลาดทุนว่าด้วยหลักเกณฑ์การจัดการกองทุนรวมเพื่อผู้ลงทุนทั่วไป กองทุนรวมเพื่อผู้ลงทุนที่มีโชรรายย่อย กองทุนรวมเพื่อผู้ลงทุนประเภทสถาบัน และกองทุนส่วนบุคคล ทั้งนี้ เพื่อให้ผู้ลงทุนสามารถเปรียบเทียบข้อมูลผลการดำเนินงานของกองทุนรวมกับ

ผลการดำเนินงานของกลุ่มประเภทกองทุนรวม ณ จุดขายได้ง่าย บริษัทจัดการอาจแสดงผลการดำเนินงานของกลุ่มประเภทกองทุนรวมตามที่สมาคมบริษัทจัดการลงทุนกำหนดนั้นในรูปภาพแห่งได้

กองทุนรวม SBF บริษัทจัดการไม่แสดงข้อมูลนี้ก็ได้

5. ผลการดำเนินงานย้อนหลังแบบปิดหมด

ผลการดำเนินงานย้อนหลังแบบปิดหมด (%ต่อปี)				
	YTD	3 เดือน	6 เดือน	1 ปี
กองทุน				
ดัชนีชี้วัด				
ค่าเฉลี่ยในกลุ่มเดียวกัน	ตามมาตรฐาน AIMC			
ความผันผวนกองทุน				
ความผันผวนดัชนีชี้วัด				
	3 ปี	5 ปี	10 ปี	ตั้งแต่จัดตั้ง
กองทุน				
ดัชนีชี้วัด				
ค่าเฉลี่ยในกลุ่มเดียวกัน	ตามมาตรฐาน AIMC			
ความผันผวนกองทุน				
ความผันผวนดัชนีชี้วัด				

ให้แสดงผลการดำเนินงานย้อนหลังแบบปิดหมดเปรียบเทียบกับดัชนีชี้วัด และค่าเฉลี่ยของผลการดำเนินงานในกลุ่มเดียวกัน นอกจากนี้ ให้แสดงความผันผวนของผลการดำเนินงานและความผันผวนของดัชนีชี้วัด นับจากวันรายงานผลการดำเนินงานย้อนหลังเป็นระยะเวลาอย่างน้อย 3 เดือน 6 เดือน 1 ปี 3 ปี 5 ปี 10 ปีล่าสุด หรือย้อนหลังตามจำนวนปีที่เกินกว่า 10 ปี หรือย้อนหลังนับจากวันรายงานผลการดำเนินงานไปจนถึงวันที่จดทะเบียนทรัพย์สินกองทุนรวม (inception date) ตามลำดับ โดยใช้วิธีวัดผลการดำเนินงานตามที่กำหนดในประกาศคณะกรรมการกำกับตลาดทุนว่าด้วยหลักเกณฑ์การจัดการกองทุนรวมเพื่อผู้ลงทุนทั่วไป กองทุนรวมเพื่อผู้ลงทุนที่มีใช้รายย่อย กองทุนรวมเพื่อผู้ลงทุนประเภทสถาบัน และกองทุนส่วนบุคคล

กองทุนรวม SBF บริษัทจัดการไม่แสดงข้อมูลนี้ก็ได้

6. แผนภาพแสดงระดับความเสี่ยงของกองทุนรวม (risk indicator) สำหรับผู้ลงทุนสถาบันหรือผู้ลงทุนรายใหญ่พิเศษ



เปิดเผยสัดส่วน
การลงทุน
crypto asset ใน
risk indicator

แสดงรูปภาพระดับความเสี่ยงของกองทุนรวมเป็นลักษณะแนวนอน โดยให้มีแถบสีเดียวในช่องระดับความเสี่ยงของกองทุน เพื่อไม่เป็นการชี้นำผู้ลงทุนให้เข้าใจผิดถึงความหมายของแต่ละระดับสี ประกอบกับแสดงระดับความเสี่ยง (Risk Profile) พร้อมคำอธิบายความเสี่ยงตามระดับความเสี่ยงของกองทุนซึ่งมีค่าอยู่ระหว่าง 1 ถึง 8+ โดยกรณีกองทุนรวมมีมูลค่าการลงทุนสุทธิในคริปโทแอสเซทให้ระบุว่า “มีมูลค่าการลงทุนสุทธิในคริปโทแอสเซท x%” หรือระบุถ้อยคำที่ทำให้ผู้ลงทุนทราบว่ากองทุนมีการลงทุนในคริปโทแอสเซท

ทั้งนี้ บริษัทจัดการอาจปรับคำอธิบายให้สอดคล้องกับนโยบายการลงทุนของแต่ละกองทุน

Risk Profile	ระดับความเสี่ยง	ประเภท	คำอธิบาย
เสี่ยงต่ำ	1	กองทุนรวมตลาดเงินที่ลงทุนเฉพาะในประเทศ	ลงทุนในเงินฝาก ตราสารเทียบเท่าเงินฝาก พันธบัตรรัฐบาล หรือพันธบัตร ธปท. ซึ่งมีอายุไม่เกิน 397 วัน โดยไม่มีความเสี่ยงต่างประเทศ
เสี่ยงปานกลางค่อนข้างต่ำ	2	กองทุนรวมตลาดเงิน	ลงทุนในเงินฝาก ตราสารเทียบเท่าเงินฝาก พันธบัตรรัฐบาล หรือพันธบัตร ธปท. ซึ่งมีอายุไม่เกิน 397 วัน โดยมีความเสี่ยงต่างประเทศไม่เกิน 50%
เสี่ยงปานกลางค่อนข้างต่ำ	3	กองทุนรวมพันธบัตรรัฐบาล	ลงทุนในพันธบัตรรัฐบาลเป็นหลัก โดยเฉลี่ยในรอบปี ไม่น้อยกว่า 80 % ของ NAV
เสี่ยงปานกลางค่อนข้างต่ำ	4	กองทุนรวมตราสารหนี้	ลงทุนในพันธบัตรรัฐบาล และตราสารหนี้เอกชน โดยมีตราสาร non-investment grade / unrated ไม่เกิน 20 % ของ NAV

Risk Profile	ระดับ ความเสี่ยง	ประเภท	คำอธิบาย
เสี่ยงปานกลาง ค่อนข้างสูง	5	กองทุนรวม ตราสารหนี้	ลงทุนในพันธบัตรรัฐบาล และตราสารหนี้เอกชน โดยมี ตราสาร non-investment grade / unrated เกินกว่า 20 % แต่น้อยกว่า 60 % ของ NAV
		กองทุนรวมผสม	ลงทุนในตราสารทุน ตราสารหนี้ และ/หรือทรัพย์สิน ทางเลือก โดยมีสัดส่วนการลงทุนในตราสารทุนน้อยกว่า 80 % ของ NAV
เสี่ยงสูง	6	กองทุนรวม ตราสารหนี้	ลงทุนในตราสารหนี้เอกชนเป็นหลัก โดยมีตราสาร non- investment grade / unrated ไม่น้อยกว่า 60 % ของ NAV
		กองทุนรวมผสม	ลงทุนในตราสารทุน ตราสารหนี้ และ/หรือทรัพย์สิน ทางเลือก โดยมีสัดส่วนการลงทุนในตราสารทุนไม่น้อยกว่า 80 % ของ NAV
		กองทุนรวม ตราสารทุน	ลงทุนในตราสารทุนเป็นหลักโดยเฉลี่ยในรอบปี ไม่น้อยกว่า 80 % ของ NAV
เสี่ยงสูง	7	กองทุนรวม หมวดอุตสาหกรรม	ลงทุนในตราสารทุน โดยเน้นเพียงบางหมวดอุตสาหกรรม โดยเฉลี่ยในรอบปีไม่น้อยกว่า 80 % ของ NAV
เสี่ยงสูงมาก	8	กองทุนรวม ทรัพย์สินทางเลือก	ลงทุนในทรัพย์สินทางเลือก เช่น REITs/ infrastructure fund/ property fund/ private equity/ ดัชนี สินค้า โภคภัณฑ์/ ทองคำ/ น้ำมันดิบ เป็นต้น โดยเฉลี่ยในรอบปี ไม่น้อยกว่า 80 % ของ NAV
เสี่ยงสูงมาก อย่างมีนัยสำคัญ	8+	กองทุนรวมที่มี ความเสี่ยงจาก การลงทุนอย่างมี นัยสำคัญ	ลงทุนในทรัพย์สินที่มีความเสี่ยงสูงซึ่งไม่เป็นไปตาม 1-8 โดย ให้ระบุงการลงทุนในทรัพย์สินตามนโยบายการลงทุน โดยสังเขป
		กองทุนรวมที่ เน้น ลงทุนในตราสารหนี้ ที่มีปัญหาในการชำระ หนี้คืน	ลงทุนในตราสารหนี้ที่มีปัญหาในการชำระหนี้คืนไม่น้อยกว่า 60 % ของ NAV

Risk Profile	ระดับความเสี่ยง	ประเภท	คำอธิบาย
การพิจารณา ระดับความเสี่ยง ของกองทุนที่ ลงทุนใน crypto asset		กองทุนรวมที่มีมูลค่า การลงทุนสุทธิใน คริปโทแอสเซท	ลงทุนในคริปโทแอสเซทไม่น้อยกว่า 20% ของ NAV
การพิจารณา ระดับความเสี่ยง ของกองทุนที่ ลงทุนใน investment token			

ทั้งนี้ การพิจารณาระดับความเสี่ยงให้ดำเนินการเพิ่มเติมดังนี้

(1) กรณีเป็นกองทุนรวมที่มีนโยบายลงทุนใน structured note บลจ. จะต้องพิจารณาระดับความเสี่ยงของกองทุนรวมตามลักษณะการจ่ายผลตอบแทนตัวแปรอ้างอิง

(2) กรณีเป็นกองทุนรวมที่มีการลงทุนในโทเคนดิจิทัลเพื่อการลงทุนให้พิจารณาระดับความเสี่ยงของกองทุนรวมตาม substance ของโทเคนดิจิทัลเพื่อการลงทุนและในกรณีโทเคนดิจิทัลเพื่อการลงทุนเป็นตราสารหนี้ให้พิจารณา credit rating ด้วย

7. ดัชนีชี้วัด

ให้แสดงดัชนีชี้วัดซึ่งเป็นไปตามตามประกาศของสมาคมบริษัทจัดการลงทุนว่าด้วยมาตรฐานการวัดและนำเสนอผลการดำเนินงานของกองทุนรวม

8. ข้อมูลกองทุนรวม

ให้แสดงข้อมูลที่สำคัญของกองทุน อย่างน้อย ดังนี้

8.1 วันจดทะเบียนกองทุน (วัน เดือน ปี) เช่น 3 ม.ค. 65

8.2 วันเริ่มต้น class (วัน เดือน ปี) เช่น 3 ม.ค. 65

8.3 นโยบายการจ่ายเงินปันผล (จ่าย / ไม่จ่าย)

8.4 อายุกองทุน (สามารถระบุหน่วยเป็น “ปี เดือน วัน” ได้ตามความเหมาะสม)

9. ผู้จัดการกองทุนรวม

ให้เปิดเผยรายชื่อผู้จัดการกองทุนรวมที่ได้รับมอบหมายไม่เกิน 2 รายชื่อ และวันที่ผู้จัดการกองทุนรวมเริ่มบริหารจัดการ เช่น นาย กอไก่ กุกกุก (ตั้งแต่ 3 ม.ค. 65)

นาย ปอปลา ตากลม (ตั้งแต่ 1 มิ.ย.65)

กรณีที่บริษัทจัดการบริหารงานแบบเป็นทีม ให้ระบุเป็นทีมหรือให้ใส่เฉพาะชื่อของผู้จัดการกองทุนรวมที่รับผิดชอบหลักไม่เกิน 2 รายชื่อ

กรณีเป็นกองทุนรวมผสมที่มีการบริหารกองทุนรวมแบบ asset allocation ให้ระบุเฉพาะผู้จัดการกองทุนรวมที่ลงทุนใน asset หลักก็ได้ไม่เกิน 2 รายชื่อ

10. การเข้าร่วมโครงการแนวร่วมปฏิบัติของภาคเอกชนไทยในการต่อต้านการทุจริต (CAC)

ให้บริษัทจัดการเปิดเผยผลการเข้าร่วมโครงการแนวร่วมปฏิบัติของภาคเอกชนไทยในการต่อต้านการทุจริตอย่างหนึ่งอย่างใด ดังนี้

- (1) ได้ประกาศเจตนารมณ์เข้าร่วม CAC
- (2) ได้รับการรับรองจาก CAC
- (3) มีบริษัทแม่ดูแลให้ทำตามกฎหมาย
- (4) ไม่ได้เข้าร่วม CAC/ไม่มีบริษัทแม่ดูแลให้ทำตามกฎหมาย

11. การจัดอันดับกองทุน Morningstar

ให้บริษัทจัดการสามารถแสดงข้อมูลการจัดอันดับกองทุน Morningstar ทั้งนี้ การแสดงข้อมูลดังกล่าวต้องเป็นความจริง ถูกต้อง และเป็นปัจจุบัน

12. การซื้อ ขายคืนหน่วยลงทุน

ให้ระบุข้อมูลเกี่ยวกับการซื้อขายหน่วยลงทุน เช่น วันทำการซื้อ วันทำการขายคืน เวลาทำการ การซื้อครั้งแรกขั้นต่ำ (บาท) การซื้อครั้งถัดไปขั้นต่ำ (บาท) การขายคืนขั้นต่ำ (บาท) ยอดคงเหลือขั้นต่ำ (บาท) ระยะเวลาการรับเงินค่าขายคืน (T + จำนวนวัน) เป็นต้น ทั้งนี้ บริษัทจัดการสามารถเปิดเผยข้อมูลที่เกี่ยวข้องเพิ่มเติมได้ในหมายเหตุ

13. ค่าธรรมเนียม (รวมภาษีมูลค่าเพิ่ม ภาษีธุรกิจเฉพาะหรือภาษีอื่นใดแล้ว)

13.1 ค่าธรรมเนียมที่เรียกเก็บจากกองทุนรวม

ให้เปิดเผยค่าธรรมเนียมที่เรียกเก็บจริงจากการจัดการและค่าใช้จ่ายรวมต่อปี ทั้งนี้ หากมีการเปลี่ยนแปลงอัตราที่เรียกเก็บจริงให้บริษัทจัดการปรับปรุงข้อมูลในหนังสือชี้ชวนดังกล่าวให้เป็นปัจจุบันโดยไม่ชักช้า เผยแพร่ในเว็บไซต์บริษัทจัดการ แจ้งตัวแทนขาย และนำส่งสำนักงานผ่านระบบอิเล็กทรอนิกส์

ตัวอย่าง ค่าธรรมเนียมที่เรียกเก็บจากกองทุนรวม (% ต่อปีของ NAV)

ค่าธรรมเนียม	สูงสุดไม่เกิน	เก็บจริง
การจัดการ	0.7 %	0.4 %
รวมค่าใช้จ่าย	1.1 %	0.55 %

กรณีมีการเรียกเก็บค่าธรรมเนียมโดยอิงกับผลการดำเนินงาน (performance based management fee) ให้แสดงอัตราที่เรียกเก็บและวิธีการเรียกเก็บด้วย

กรณีกองทุนรวมมีค่าตอบแทนที่ได้รับจากบริษัทจัดการต่างประเทศ (rebate fee) ให้ระบุอัตราดังกล่าว (% ของ NAV) ในหมายเหตุ เพื่อให้ผู้ลงทุนทราบด้วย

กรณีกองทุนรวม trigger fund ให้เปิดเผยรายละเอียดข้อมูลการเรียกเก็บค่าธรรมเนียมต่าง ๆ ในหมายเหตุ เช่น

- บริษัทจัดการจะเก็บค่าธรรมเนียมการจัดการเต็มระยะเวลา Y เดือน ในอัตราไม่เกิน X % ต่อปีของ NAV แม้ว่ากองทุนรวมถึงเป้าหมายก่อน Y เดือน
- การจะเก็บค่าธรรมเนียมการจัดตั้งกองทุนรวม X % ของ NAV ณ วันจัดทะเบียนกองทุนรวม โดยจะทยอยตัดเป็นค่าใช้จ่ายเท่ากันทุกเดือนตลอด Y เดือน และหากกองทุนรวมถึงเป้าหมายก่อน Y เดือน บริษัทจัดการจะตัดจ่ายค่าธรรมเนียมส่วนที่เหลือทั้งจำนวน
- บริษัทจัดการจะเรียกเก็บค่าธรรมเนียมการรับซื้อคืน X % ของมูลค่าขายก็ต่อเมื่อถึงเป้าหมายภายในระยะเวลาที่กำหนด Y เดือน

13.2 ค่าธรรมเนียมที่เรียกเก็บจากผู้ถือหน่วย

ให้แสดงค่าธรรมเนียมที่เรียกเก็บจากผู้ถือหน่วยทั้งที่กำหนดในโครงการและเรียกเก็บจริงในปัจจุบัน

ตัวอย่าง ค่าธรรมเนียมที่เรียกเก็บจากผู้ถือหน่วย (% ของมูลค่าซื้อขาย)

ค่าธรรมเนียม	สูงสุดไม่เกิน	เก็บจริง
การขาย	1.50 %	1.20 %
การรับซื้อคืน	1.50 %	ไม่เรียกเก็บ
การสับเปลี่ยนหน่วยลงทุนเข้า	ไม่เรียกเก็บ	ไม่เรียกเก็บ
การสับเปลี่ยนหน่วยลงทุนออก	ไม่เรียกเก็บ	ไม่เรียกเก็บ
การโอนหน่วย	50บาท/1,000หน่วย	50บาท/1,000หน่วย

13.3 การเปลี่ยนแปลงค่าธรรมเนียม

บริษัทจัดการต้องเปิดเผยปัจจัยและเงื่อนไขในการปรับเพิ่มค่าธรรมเนียม เพื่อให้ผู้ลงทุนทราบล่วงหน้าอย่างชัดเจนในหมายเหตุ เช่น บริษัทจัดการอาจพิจารณาเปลี่ยนแปลงค่าธรรมเนียมที่เรียกเก็บจริงเพื่อให้สอดคล้องกับกลยุทธ์หรือค่าใช้จ่ายในการบริหารจัดการ เป็นต้น

14. ข้อมูลเชิงสถิติ

ให้มีการแสดงข้อมูลอย่างน้อย ดังนี้

14.1 Maximum Drawdown (ผลขาดทุนสูงสุดที่เกิดขึ้นจริง) (%)

ให้แสดงผลขาดทุนสะสมสูงสุดที่เกิดจากการลงทุนจริงของกองทุนรวมย้อนหลังเป็นระยะเวลาอย่างน้อย 5 ปีนับแต่วันที่รายงาน (หรือตั้งแต่จัดตั้งกองทุนรวมกรณียังไม่ครบ 5 ปี) โดยมีวิธีการคำนวณ ดังนี้

$$\text{drawdown}(t) = \frac{\text{มูลค่าหน่วยลงทุน}(t) - \text{มูลค่าหน่วยลงทุนสูงสุด}^*}{\text{มูลค่าหน่วยลงทุนสูงสุด}^*}$$

$$\text{Maximum drawdown} = \min (\text{drawdown}(t))$$

หมายเหตุ : *มูลค่าหน่วยลงทุนสูงสุดคือ มูลค่าหน่วยลงทุนสูงสุดของระยะเวลาก่อนหน้าจนถึงวันที่คำนวณ (t)

14.2 Recovering Period (ระยะเวลาฟื้นตัว)

ให้แสดงระยะเวลาการฟื้นตัว โดยสามารถระบุหน่วยเป็น “ปี หรือ เดือน” ได้ตามความเหมาะสม เพื่อเป็นข้อมูลให้ผู้ลงทุนทราบถึงระยะเวลาตั้งแต่ผลขาดทุนสูงสุดจนถึงระยะเวลาที่ฟื้นกลับมาที่เดิม

14.3 FX Hedging (สัดส่วนของการลงทุนที่มีการป้องกันความเสี่ยงอัตราแลกเปลี่ยน) (%)

ให้แสดงสัดส่วนของการลงทุนที่มีการป้องกันความเสี่ยงจากอัตราแลกเปลี่ยนเป็น % ณ วันสิ้นเดือน

14.4 อัตราส่วนหมุนเวียนการลงทุน (portfolio turnover ratio: PTR) (เท่า)

ให้คำนวณจากมูลค่าที่ต่ำกว่าระหว่างผลรวมของมูลค่าการซื้อขายหลักทรัพย์กับผลรวมของมูลค่าการขายหลักทรัพย์ที่กองทุนรวมลงทุนในรอบระยะเวลาย้อนหลัง 1 ปีหารด้วยมูลค่าหลักทรัพย์สุทธิเฉลี่ยของกองทุนรวมในรอบระยะเวลาเดียวกัน

$$\text{PTR} = \frac{\text{Min (ซื้อหุ้น , ขายหุ้น)}}{\text{Avg. NAV}}$$

กรณีกองทุนรวมตราสารทุน ให้มีการแสดงรายละเอียดเพิ่มเติม ดังนี้

14.5 ค่า Sharpe Ratio

ให้แสดงอัตราส่วนระหว่างผลตอบแทนส่วนเพิ่มของกองทุนรวมเปรียบเทียบกับความเสี่ยงจากการลงทุน โดยคำนวณจากผลต่างระหว่างอัตราผลตอบแทนของกองทุนรวมกับอัตราผลตอบแทนที่ปราศจากความเสี่ยง (risk-free rate) เปรียบเทียบกับค่าเบี่ยงเบนมาตรฐาน (standard deviation) ของกองทุนรวม

14.6 ค่า Alpha

ให้แสดงผลตอบแทนส่วนเกินของกองทุนรวมเมื่อเปรียบเทียบกับดัชนีชี้วัด (benchmark) โดยมีวิธีการคำนวณให้เป็นไปตามหลักเกณฑ์ของสมาคมบริษัทจัดการลงทุน

14.7 ค่า Beta

ให้แสดงความผันผวนของกองทุนเมื่อเปรียบเทียบกับตลาด เป็นหนึ่งในค่าสถิติที่ชี้วัดความเสี่ยงด้านราคาของกองทุนที่จะตอบสนองต่อความผันผวนของตลาดหลักทรัพย์อ้างอิงที่กองทุนไปลงทุน โดยมีวิธีการคำนวณให้เป็นไปตามหลักเกณฑ์ของสมาคมบริษัทจัดการลงทุน

กรณีเป็นกองทุนดัชนี ให้มีการแสดงรายละเอียดเพิ่มเติม ดังนี้

14.8 ค่า Tracking Error (%)

ให้แสดงค่าความผันผวนของส่วนต่างของผลตอบแทนเฉลี่ยของกองทุนรวมและผลตอบแทนของดัชนีชี้วัด

กรณีกองทุนรวมที่มีนโยบายการบริหารกองทุนแบบ passive fund/index tracking เช่น กองทุนรวมดัชนี หรือกองทุนรวมอีทีเอฟ เป็นต้น เปิดเผยค่า tracking error ย้อนหลัง 1 ปี โดยวิธีการคำนวณให้เป็นไปตามหลักเกณฑ์ของสมาคมบริษัทจัดการลงทุน

กรณีเป็นกองทุนรวมตราสารหนี้ ให้มีการแสดงรายละเอียดเพิ่มเติม ดังนี้

14.9 อายุเฉลี่ยของตราสารหนี้ ให้แสดงอายุเฉลี่ยของตราสารหนี้ที่กองทุนรวมลงทุน (สามารถระบุหน่วยเป็น “ปี เดือน วัน” ได้ตามความเหมาะสม)

14.10 Yield to Maturity

ให้แสดงอัตราผลตอบแทนจากการลงทุนในตราสารหนี้โดยถือจนครบกำหนดอายุ โดยวิธีการคำนวณให้เป็นไปตามหลักเกณฑ์ของสมาคมบริษัทจัดการลงทุน

ทั้งนี้ เพื่อให้ผู้ลงทุนเข้าใจข้อมูลเชิงสถิติข้างต้นได้ดียิ่งขึ้น ให้บริษัทจัดการจัดให้มีคำอธิบายข้อมูลเชิงสถิติทั้งหมดที่ใช้ในคำอธิบายท้าย factsheet หน้า 3

15. สัดส่วนของประเภททรัพย์สินที่ลงทุน

15.1 สัดส่วนประเภททรัพย์สินที่ลงทุน โดยให้แสดงข้อมูลสัดส่วนของทรัพย์สินที่ลงทุนแต่ละประเภทต่อ NAV เช่น ลงทุนในเงินฝาก ตราสารหนี้ภาครัฐ ตราสารหนี้ภาคเอกชน หุ้น เป็นต้น ในรูปแบบตาราง

15.2 ทรัพย์สินที่ลงทุน 5 อันดับแรก โดยให้แสดงทรัพย์สินที่กองทุนถือครองที่มีสัดส่วนต่อ NAV สูงสุด 5 อันดับแรกในรูปแบบตาราง

15.3 การจัดสรรการลงทุนในต่างประเทศ สำหรับการลงทุนโดยตรง (direct investment) ให้แสดงการจัดสรรการลงทุนในแต่ละประเทศต่อ NAV ในรูปแบบตาราง

15.4 การจัดสรรการลงทุนในกลุ่มอุตสาหกรรม สำหรับกองทุนรวมตราสารหนี้ ซึ่งเป็นการลงทุนโดยตรง (direct investment) ให้แสดงการจัดสรรการลงทุนในแต่ละกลุ่มอุตสาหกรรมต่อ NAV ในรูปแบบตาราง

กรณีการลงทุนในหน่วยลงทุนของกองทุนหลัก (master fund) บริษัทจัดการอาจเปิดเผยข้อมูลตาม 15.1-15.4 โดยระบุข้อมูลของกองทุนหลัก เช่น ทรัพย์สินที่ลงทุน 5 อันดับแรกของกองทุนหลัก การจัดสรรการลงทุนในต่างประเทศของกองทุนหลัก การจัดสรรการลงทุนในกลุ่มอุตสาหกรรมของกองทุนหลัก เป็นต้น ก็ได้

กรณีมีมูลค่าการลงทุนสุทธิในคริปโทแอสเซต บริษัทจัดการต้องเปิดเผยสัดส่วนการลงทุนในคริปโทแอสเซตเพิ่มเติม เช่น กรณีลงทุนใน crypto asset ETF หรือ คริปโทแอสเซตให้เปิดเผยสัดส่วนการลงทุนดังกล่าวในข้อ 15.1

เปิดเผยสัดส่วนการลงทุน crypto asset ณ ขณะใดขณะหนึ่ง พร้อมระบุเวลาดังกล่าว

หรือ กรณีลงทุนในหน่วยลงทุนต่างประเทศที่มีการลงทุนในคริปโทแอสเซต อาจเปิดเผยมูลค่าการลงทุนสุทธิในคริปโทแอสเซตในหมายเหตุ เป็นต้น

กรณีเป็นกองทุนรวมตราสารหนี้ ให้แสดงข้อมูลเพิ่มเติม ดังนี้

15.5 การจัดสรรการลงทุนในผู้ออกตราสาร 5 อันดับแรก สำหรับการลงทุนโดยตรง (direct investment) ให้แสดงสัดส่วนผู้ออกตราสาร (issuer) สูงสุด 5 อันดับแรกแทนการจัดสรรการลงทุนในกลุ่มอุตสาหกรรมต่อ NAV ในรูปแบบตาราง

15.6 อันดับความน่าเชื่อถือของตราสารหนี้ ให้กองทุนรวมตราสารหนี้แสดงข้อมูลน้ำหนักการลงทุนตามอันดับความน่าเชื่อถือ โดยแยกระหว่างตราสารหนี้ในประเทศและตราสารหนี้ต่างประเทศ เช่น

อันดับความน่าเชื่อถือของตราสารหนี้			
	ในประเทศ		international
Gov bond/AAA	5%	5%	5%
AA	5%	15%	5%
A	15%		15%
BBB	15%		5%
ต่ำกว่า BBB	5%		5%
Unrated			

16. การลงทุนในกองทุนอื่นเกินกว่า 20 % (กองในประเทศ และหรือกองต่างประเทศ)

16.1 ให้ระบุชื่อกองทุน web link และ QR code สำหรับกองทุนที่มีการลงทุนในกองทุนอื่นในประเทศ เกินกว่าร้อยละ 20 ของ NAV

16.2 ให้ระบุชื่อกองทุน ISIN และ Bloomberg code สำหรับกองทุนที่มีการลงทุนในกองทุนต่างประเทศ เกินกว่าร้อยละ 20 ของ NAV

17. ข้อมูลอื่น

หากบริษัทจัดการต้องการเปิดเผยข้อมูลอื่นที่จำเป็นต่อการตัดสินใจลงทุนของผู้ลงทุน บริษัทจัดการสามารถแสดงข้อมูลอื่นได้ โดยไม่มีข้อจำกัดจำนวนหน้าสำหรับกรณี ดังนี้

17.1 กรณีกองทุนรวมที่มีการจ่ายผลตอบแทนแบบซับซ้อน

ให้บริษัทจัดการเพิ่มเติมข้อมูลที่ทำให้เข้าใจลักษณะของผลตอบแทนโดยให้อธิบายในลักษณะแผนภาพ (pay-off diagram) ในส่วนข้อมูลอื่น โดยระบุปัจจัยที่จะส่งผลให้ผลตอบแทนเพิ่มขึ้นหรือลดลง

17.2 กรณีกอง term fund ที่มีประมาณการผลตอบแทน

ให้บริษัทจัดการแสดงข้อมูลการลงทุนของพอร์ตกองทุนรวมทั้งหมดเพิ่มเติมไว้ในส่วนข้อมูลอื่น และบริษัทจัดการสามารถจัดให้มีข้อความสงวนสิทธิในหนังสือชี้ชวนส่วนดังกล่าวให้บริษัทจัดการสามารถเปลี่ยนแปลงทรัพย์สินที่ลงทุนหรือสัดส่วนการลงทุนได้ต่อเมื่อเป็นไปตามเงื่อนไขโดยครบถ้วนดังต่อไปนี้

(1) มีเหตุอันควรเชื่อได้ว่าอาจเกิดสถานการณ์ที่จะทำให้บริษัทจัดการจำเป็นต้องเปลี่ยนแปลงทรัพย์สินหรือสัดส่วนการลงทุนเพื่อรักษาผลประโยชน์ของผู้ลงทุนเป็นสำคัญ

(2) มีการระบุข้อความประกอบการสงวนสิทธิว่า “บริษัทจัดการจะใช้ดุลพินิจในการเปลี่ยนแปลงทรัพย์สินที่ลงทุนหรือสัดส่วนการลงทุนได้ต่อเมื่อเป็นการดำเนินการภายใต้สถานการณ์ที่จำเป็นและสมควรเพื่อรักษาผลประโยชน์ของผู้ลงทุนเป็นสำคัญ โดยไม่ทำให้ความเสี่ยงของทรัพย์สินที่ลงทุนเปลี่ยนแปลงไปอย่างมีนัยสำคัญ”

(3) การแสดงข้อความสงวนสิทธิและข้อความประกอบการสงวนสิทธิต้องอยู่ในหน้าเดียวกันกับการแสดงข้อมูลรายการทรัพย์สินที่จะลงทุนหรือสัดส่วนการลงทุน

ตัวอย่าง

ตราสารที่ลงทุน ¹	อันดับความน่าเชื่อถือของตราสาร/ ผู้ออกตราสาร		ประมาณการผลตอบแทนของตราสารในรูปเงินบาท (ต่อปี)	สัดส่วนการลงทุนโดยประมาณ ¹	ประมาณการผลตอบแทนที่กองทุนจะได้รับในรูปเงินบาท (ต่อปี)
	national rating	International rating			
เงินฝาก ธนาคาร..... ประเทศ.....	A+/ TRIS		2.27%	20%	0.45%
เงินฝาก ธนาคาร..... ประเทศ.....	A/ TRIS		1.77%	20%	0.35%
ตราสารหนี้บริษัท.....ประเทศ.....	BBB/ TRIS		1.67%	20%	0.33%
ตราสารหนี้บริษัท.....ประเทศ.....	A/ TRIS		2.07%	20%	0.41%
ตราสารหนี้บริษัท.....ประเทศ.....	A/ TRIS		1.65%	20%	0.33%
รวม				100%	1.89%
ประมาณการค่าใช้จ่ายกองทุน					(0.07%)
ประมาณการผลตอบแทนที่ผู้ถือหน่วยลงทุนจะได้รับเมื่อรับซื้อคืนหน่วยลงทุนโดยอัตโนมัติ (ต่อปี)					1.82%

หมายเหตุสำหรับข้อความสงวนสิทธิ (ถ้ามี)

(1) บริษัทจัดการจะใช้ดุลพินิจในการเปลี่ยนแปลงทรัพย์สินที่ลงทุนหรือสัดส่วนการลงทุนได้ต่อเมื่อเป็นการดำเนินการภายใต้สถานการณ์ที่จำเป็นและสมควรเพื่อรักษาผลประโยชน์ของผู้ลงทุนเป็นสำคัญ โดยไม่ทำให้ความเสี่ยงของทรัพย์สินที่ลงทุนเปลี่ยนแปลงไปอย่างมีนัยสำคัญ

(2)

(3)

18. ข้อมูลเพิ่มเติม

ให้ระบุสัญลักษณ์หรือข้อความไว้ในส่วนบนสุดในหน้าแรกของ factsheet ในกรณีดังต่อไปนี้

18.1 กรณีกองทุนรวมที่มีความเสี่ยงสูงหรือมีความซับซ้อนตามประกาศว่าด้วยหลักเกณฑ์ในรายละเอียดเกี่ยวกับการติดต่อและให้บริการลูกค้าสำหรับผู้ประกอบธุรกิจหลักทรัพย์และผู้ประกอบธุรกิจสัญญาซื้อขายล่วงหน้า : ให้ระบุว่า “กองทุนรวมที่มีความเสี่ยงสูงหรือซับซ้อน”

18.2 กรณีกรณีเป็นกองทุนรวมเพื่อความยั่งยืน ให้บริษัทจัดการเปิดเผยตราสัญลักษณ์กองทุนรวมเพื่อความยั่งยืน (SRI)