

หนังสือชี้ชวนสรุปข้อมูลสำคัญ

LOGO

[ชื่อบริษัทจัดการกองทุนรวม]

[การเข้าร่วมการต่อต้านทุจริต : Thai CAC]

[ชื่อกองทุนรวม]

[ชื่อย่อกองทุนรวม]

[คำเตือนใต้ชื่อ]

[ประเภทกองทุนรวม]



คุณกำลังจะลงทุนอะไร?



กองทุนรวมนี้เหมาะกับใคร?



คุณต้องระวังอะไรเป็นพิเศษ?



สัดส่วนของประเภททรัพย์สินที่ลงทุน



ค่าธรรมเนียม



ผลการดำเนินงาน



ข้อมูลอื่นๆ

การลงทุนในกองทุนรวมไม่ใช่การฝากเงิน



คุณกำลังจะลงทุนอะไร?



กองทุนรวมนี้เหมาะกับใคร?

กองทุนรวมนี้**ไม่**เหมาะกับใคร



ทำอย่างไรหากยังไม่เข้าใจนโยบาย และความเสี่ยงของกองทุนนี้

- อ่านหนังสือชี้ชวนฉบับเต็ม หรือสอบถามผู้สนับสนุนการขายและบริษัทจัดการ

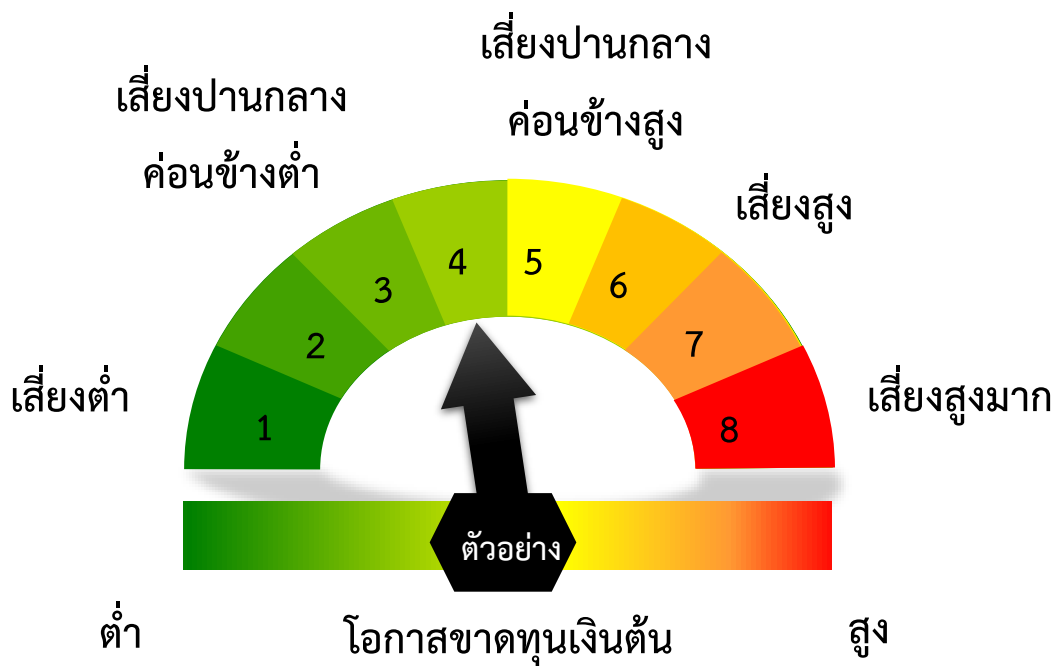
อย่าลงทุนหากไม่เข้าใจลักษณะและความเสี่ยงของกองทุนรวมนี้ดีพอ



คุณต้องระวังอะไรเป็นพิเศษ?

■ คำเตือนที่สำคัญ

แผนภาพแสดงตำแหน่งความเสี่ยงของกองทุนรวม



ปัจจัยความเสี่ยงที่สำคัญ

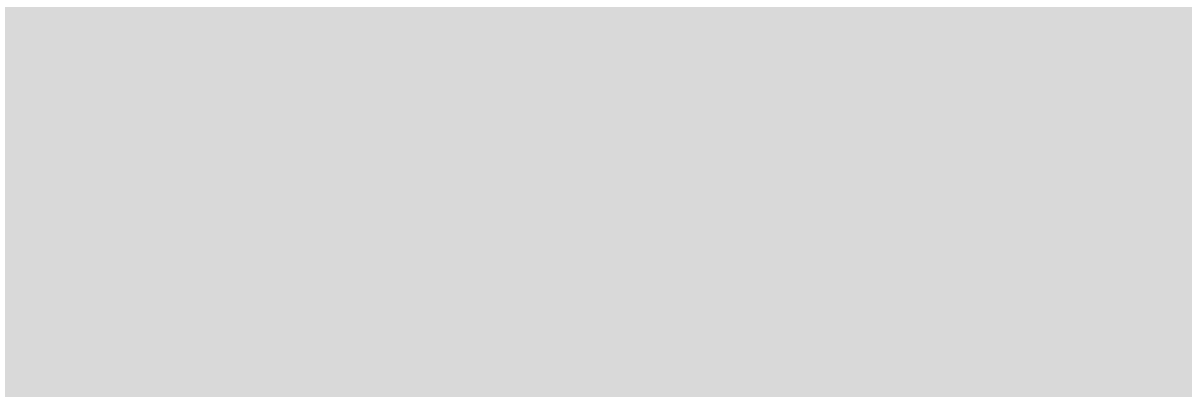
*คุณสามารถดูข้อมูลเพิ่มเติมได้ที่ www._____



สัดส่วนของประเภททรัพย์สินที่ลงทุน

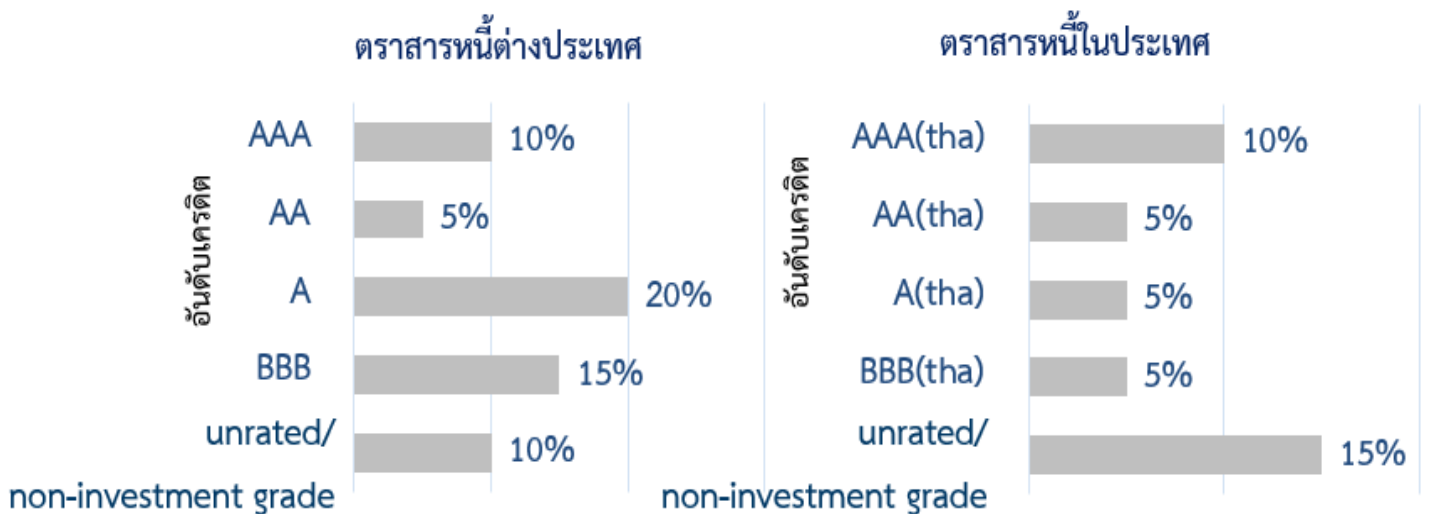


ชื่อทรัพย์สินที่ลงทุนสูงสุด 5 อันดับแรก



หมายเหตุ: เป็นข้อมูล ณ วันที่ ทั้งนี้คุณสามารถดูข้อมูลที่เป็นปัจจุบันได้ที่ website.....

น้ำหนักการลงทุนตามอันดับความน่าเชื่อถือ (ถ้ามี)



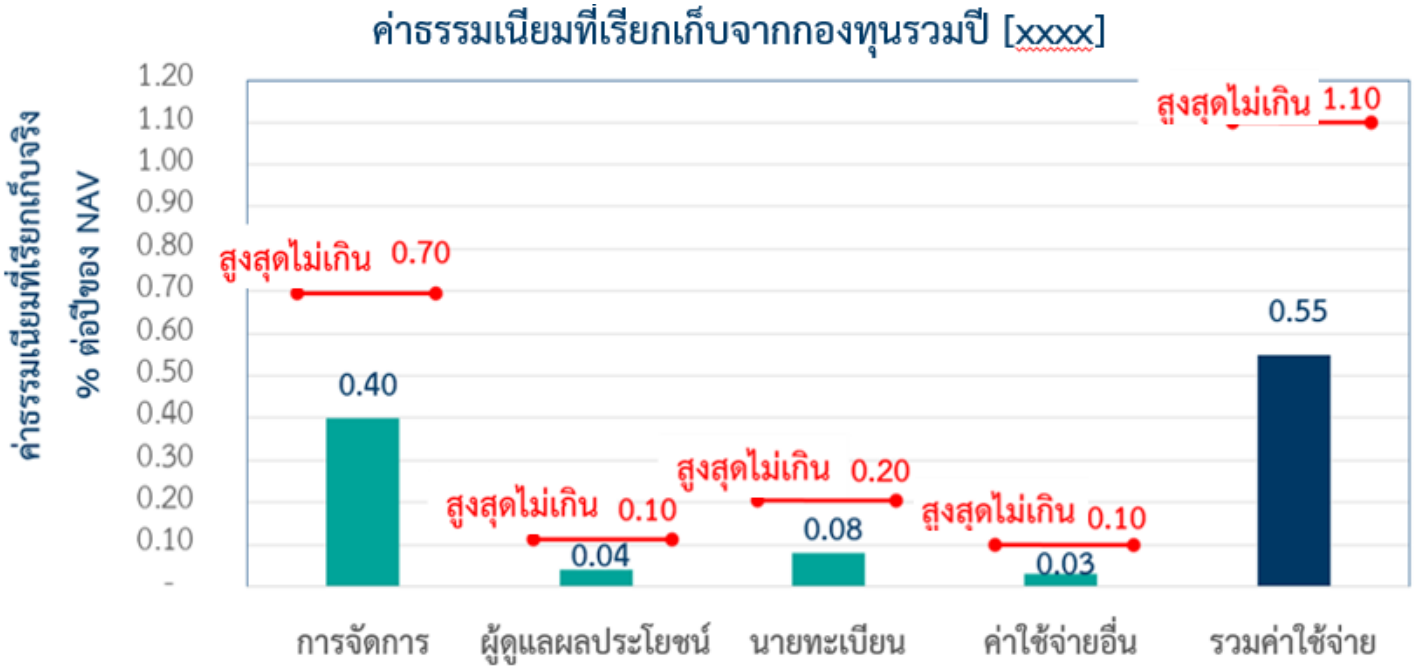


ค่าธรรมเนียม

* ค่าธรรมเนียมมีผลกระทบต่อผลตอบแทนที่คุณจะได้รับ

ดังนั้น คุณควรพิจารณาการเรียกเก็บค่าธรรมเนียมดังกล่าวก่อนการลงทุน *

ค่าธรรมเนียมที่เรียกเก็บจากกองทุนรวม (% ต่อปีของ NAV)



ค่าธรรมเนียมที่เรียกเก็บจากผู้ถือหน่วย (% ของมูลค่าซื้อขาย)

รายการ	สูงสุดไม่เกิน	2558
ค่าธรรมเนียมการขาย	[] %	[] %
ค่าธรรมเนียมการรับซื้อคืน	[] %	[] %
ค่าธรรมเนียมการสับเปลี่ยนหน่วยลงทุน	[] %	[] %
การโอนหน่วย	[]	[]

หมายเหตุ: ค่าธรรมเนียมที่เรียกเก็บจริงในปี xxxx รวมภาษีมูลค่าเพิ่ม ภาษีธุรกิจเฉพาะหรือภาษีอื่นใดแล้ว

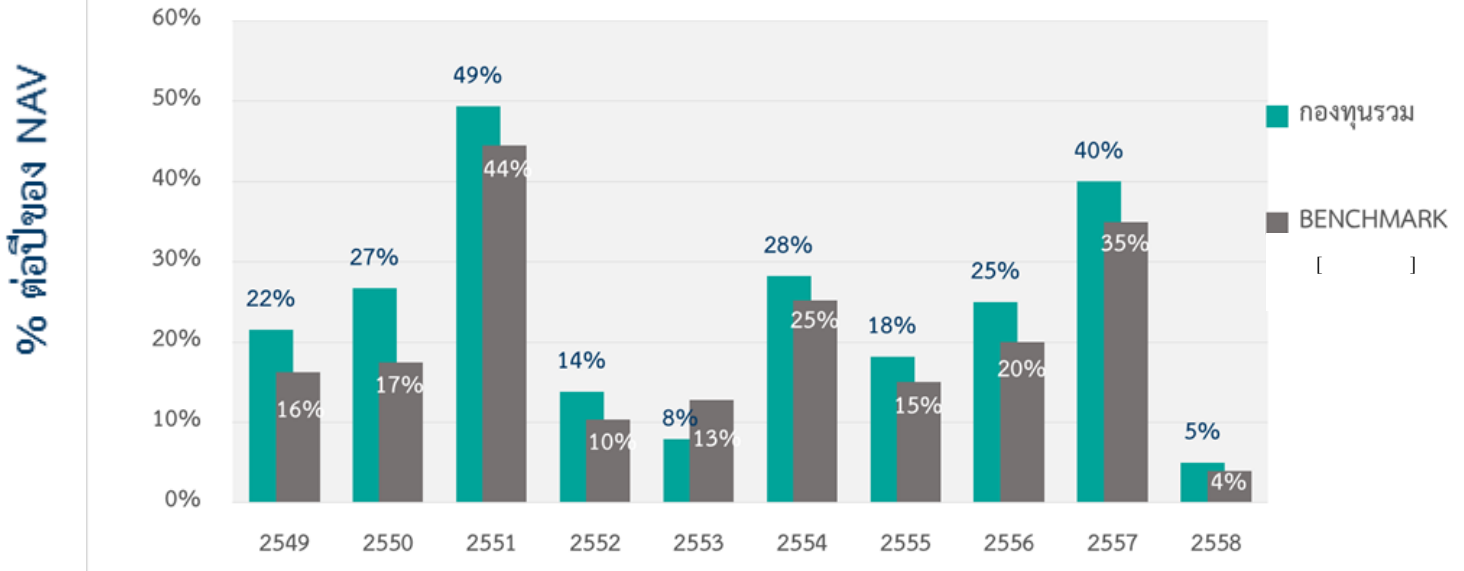


ผลการดำเนินงานในอดีต

* ผลการดำเนินงานในอดีต มิได้เป็นสิ่งยืนยันถึงผลการดำเนินงานในอนาคต *

1. แบบย้อนหลังตามปีปฏิทิน

ผลการดำเนินงาน



2. กองทุนนี้เคยมีผลขาดทุนสูงสุดในช่วงเวลา 5 ปี คือ [] %

3. ความผันผวนของผลการดำเนินงาน (standard deviation) คือ [] % ต่อปี

4. ความผันผวนของส่วนต่างผลการดำเนินงานและดัชนีชี้วัด (Tracking Error : TE) (ถ้ามี) คือ [] % ต่อปี

5. ประเภทกองทุนรวมเพื่อใช้เปรียบเทียบผลการดำเนินงาน ณ จุดขาย คือ

6. ผลการดำเนินงานย้อนหลังแบบปักหมุด

*คุณสามารถดูข้อมูลที่เป็นปัจจุบันได้ที่ www._____

7. ผลการดำเนินงานย้อนหลังของกองทุนหลัก (ถ้ามี)

*คุณสามารถดูข้อมูลที่เป็นปัจจุบันได้ที่ www._____



ข้อมูลอื่นๆ

นโยบายการจ่ายเงินปันผล ผู้ดูแลผลประโยชน์ วันที่จดทะเบียน อายุโครงการ	[] ธนาคาร [] [วัน/เดือน/ปี] [อายุโครงการ]
ซื้อและขายคินหน่วยลงทุน	<u>วันทำการซื้อ</u> : [] มูลค่าขั้นต่ำของการซื้อครั้งแรก : [] บาท มูลค่าขั้นต่ำของการซื้อครั้งถัดไป : [] บาท
	<u>วันทำการขายคิน</u> : [] มูลค่าขั้นต่ำของการขายคิน : [] บาท ยอดคงเหลือขั้นต่ำ : [] บาท ระยะเวลาการรับเงินค่าขายคิน : [] วันทำการ คุณสามารถตรวจสอบมูลค่าทรัพย์สินรายวันได้ที่ []
รายชื่อผู้จัดการกองทุน	[ชื่อผู้จัดการกองทุน, วันที่เริ่มบริหารกองทุนนี้]
ผู้สนับสนุนการขาย หรือรับซื้อคิน	ธนาคาร [] บริษัทหลักทรัพย์ []
ติดต่อสอบถาม รับหนังสือชี้ชวน ร้องเรียน	บริษัทหลักทรัพย์จัดการกองทุนรวม [] ที่อยู่ [] โทรศัพท์ : [] website : [] email : []
ธุรกรรมที่อาจก่อให้เกิด ความขัดแย้งทางผลประโยชน์	[ให้ระบุธุรกรรมที่อาจก่อให้เกิดความขัดแย้งทางผลประโยชน์ เช่น การใช้ บริการจากบริษัทนายหน้าซึ่งเป็นบุคคลที่เกี่ยวข้องของบริษัทจัดการ เป็นต้น]

- การลงทุนในหน่วยลงทุนไม่ใช่การฝากเงิน รวมทั้งไม่ได้อยู่ภายใต้ความคุ้มครองของสถาบันคุ้มครองเงินฝาก จึงมีความเสี่ยงจากการลงทุนซึ่งผู้ลงทุนอาจไม่ได้รับเงินลงทุนคืนเต็มจำนวน
- ได้รับอนุมัติจัดตั้ง และอยู่ภายใต้การกำกับดูแลของสำนักงาน ก.ล.ต
- การพิจารณาว่าหนังสือชี้ชวนในการเสนอขายหน่วยลงทุนของกองทุนรวมนี้มีได้เป็นการแสดงว่าสำนักงาน ก.ล.ต. ได้รับรองถึงความถูกต้องของข้อมูลในหนังสือชี้ชวนของกองทุนรวม หรือได้ประกันราคาหรือผลตอบแทนของหน่วยลงทุนที่เสนอขายนั้น ทั้งนี้ บริษัทจัดการกองทุนรวมได้สอบถามข้อมูลในหนังสือชี้ชวนส่วนสรุปข้อมูลสำคัญ ณ วันที่ [] แล้วด้วยความระมัดระวังในฐานะผู้รับผิดชอบในการดำเนินการของกองทุนรวมและขอรับรองว่าข้อมูลดังกล่าวถูกต้อง⁷ ไม่เป็นเท็จ และไม่ทำให้ผู้อื่นสำคัญผิด

คำอธิบายรายละเอียดของข้อมูลที่ต้องเปิดเผยในหนังสือชี้ชวนส่วนสรุปข้อมูลสำคัญ

ข้อมูลที่เปิดเผยในส่วนนี้ให้ใช้ภาษาที่เข้าใจง่าย ไม่คัดลอกข้อมูลจากหนังสือชี้ชวนส่วนข้อมูลกองทุนรวม โดยหากมีการใช้ศัพท์เทคนิคควรมีคำอธิบายประกอบเพื่อให้ผู้ลงทุนเข้าใจ ทั้งนี้ รูปแบบการนำเสนอ fact sheet ให้อยู่ในรูปแบบ interactive ผ่านสื่ออิเล็กทรอนิกส์ เช่น application หรือ web link ที่ผู้ลงทุนสามารถเชื่อมต่อข้อมูลต่าง ๆ ได้

ในกรณีที่บริษัทจัดการยังไม่ประสงค์ที่จะพัฒนา fact sheet ให้เป็นรูปแบบ interactive สามารถจัดทำในรูปแบบ non – interactive ได้

1. คุณกำลังจะลงทุนอะไร?

ให้เปิดเผยนโยบายการลงทุน กลยุทธ์ในการบริหารจัดการลงทุน อัตราส่วนหมุนเวียนการลงทุนของกองทุนรวม (portfolio turnover ratio : PTR) ดังต่อไปนี้

1.1 นโยบายการลงทุน

ให้เปิดเผยว่ากองทุนรวมนี้มีการลงทุนในทรัพย์สินประเภทใด เช่น ตราสารทุน ตราสารหนี้ สัญญาซื้อขายล่วงหน้า เป็นต้น และกองทุนรวมนี้มีนโยบายการลงทุนในประเทศ หรือต่างประเทศอย่างไร หรือเน้นลงทุนในทรัพย์สินกลุ่มใดเป็นพิเศษหรือไม่ เช่น กลุ่มอุตสาหกรรม ตราสาร non-investment grade/unrated ประเทศกลุ่มอนุภูมิภาคแม่น้ำโขง (Greater Mekong Sub region : GMS) เป็นต้น

ทั้งนี้ ให้เปิดเผยรายละเอียดนโยบายการลงทุนเพิ่มเติมในกรณีดังต่อไปนี้

- กองทุนรวมที่มีนโยบายลงทุนในตราสารหนี้ : ให้บอกว่าลงทุนในตราสารหนี้ภาครัฐ หรือเอกชน
- กองทุนรวมมีการเข้าเป็นคู่สัญญาซื้อขายล่วงหน้า : ให้เปิดเผยวัตถุประสงค์การทำสัญญา เช่น เพื่อการลดความเสี่ยง เพื่อการลงทุนโดยผลตอบแทนของกองทุนรวมอ้างอิงกับราคาของสินค้าหรือตัวแปรอ้างอิงใด เป็นต้น

- กองทุนรวมที่มี net exposure¹ ในหน่วยลงทุนของกองทุนรวมต่างประเทศกองทุนรวมใดกองทุนหนึ่งเกินกว่าร้อยละ 20 ของมูลค่าทรัพย์สินสุทธิของกองทุนรวม (“NAV”) : ให้เปิดเผยข้อมูลนโยบายการลงทุนของกองทุนรวมต่างประเทศพร้อมแสดงข้อมูลเพิ่มเติม

ทั้งนี้ กรณีเป็นกองทุนรวมฟีดเดอร์ (“feeder fund”) ให้แสดงข้อมูลเพิ่มเติม ดังนี้

รูปแบบการนำเสนอ fact sheet	สิ่งที่ต้องจัดให้มี
1. interactive	จัดให้มี link ที่ผู้ลงทุนสามารถ click แสดงข้อมูลกองทุนหลักได้
2. non - interactive	แสดงแหล่งที่มาข้อมูลกองทุนหลัก เช่น ระบุที่อยู่เว็บไซต์

1. ฐานะการลงทุนสุทธิ (net exposure) หมายถึง มูลค่าการลงทุนสุทธิในทรัพย์สินไม่ว่าเป็นการลงทุนโดยตรง หรือโดยอ้อมผ่านการลงทุนในตราสารหรือสัญญาที่ให้ผลตอบแทนโดยอ้างอิงอยู่กับทรัพย์สิน ซึ่งเป็นผลให้กองทุนมีความเสี่ยงในทรัพย์สินนั้น

- กองทุนรวมทรัพย์สินทางเลือกที่มี net exposure ในทรัพย์สินทางเลือกประเภทใดประเภทหนึ่งเกินกว่าร้อยละ 20 ของ NAV : ให้เปิดเผยข้อมูลเพิ่มเติมว่าทรัพย์สินดังกล่าวมีลักษณะความเสี่ยงและมีการจ่ายผลตอบแทนอย่างไร

1.2 กลยุทธ์ในการบริหารจัดการลงทุน

ให้เปิดเผยกลยุทธ์ในการบริหารจัดการลงทุน เช่น มุ่งหวังให้ได้รับผลประโยชน์การเคลื่อนไหวตามดัชนีชี้วัด (passive management / index tracking) หรือสูงกว่าดัชนีชี้วัด (active management)

ทั้งนี้ หากเป็นกองทุนรวมที่มีกลยุทธ์ในการบริหารกองทุนรวมที่แตกต่างจากกองทุนรวมประเภทเดียวกัน เช่น กองทุนรวมที่มีกลยุทธ์การลงทุนที่มุ่งเน้นการสร้างผลตอบแทนที่เป็นบวกได้ในทุกสภาวะตลาด (absolute return fund) กองทุนรวมที่ระบุว่าจะเลิกกองทุนหรือรับซื้อคืนหน่วยลงทุนอัตโนมัติเมื่อหน่วยลงทุนมีมูลค่าตามเป้าหมายที่กำหนด (“trigger fund”) เป็นต้น ให้เปิดเผยกลยุทธ์และแนวทางในการบริหารกองทุนรวมเพื่อให้บรรลุถึงเป้าหมายที่กำหนดไว้เพิ่มเติมด้วย



1.3 อัตราส่วนหมุนเวียนการลงทุนของกองทุนรวม (portfolio turnover ratio : PTR)

ให้เปิดเผยข้อมูลอัตราส่วนหมุนเวียนการลงทุนของกองทุนรวม (portfolio turnover ratio) เพื่อให้ผู้ลงทุนทราบถึงปริมาณการซื้อขายทรัพย์สินของกองทุน และสะท้อนกลยุทธ์การลงทุนของผู้จัดการกองทุนได้ดียิ่งขึ้น โดยคำนวณจากมูลค่าที่ต่ำกว่าระหว่างผลรวมของมูลค่าการซื้อขายทรัพย์สินกับผลรวมของมูลค่าการลงทุนของกองทุนรวมลงทุนในรอบระยะเวลาที่ผ่านมา ทหารด้วยมูลค่าทรัพย์สินสุทธิเฉลี่ยของกองทุนรวมในรอบระยะเวลาเดียวกัน

$$PTR = \frac{\text{Min (ซื้อหุ้น , ขายหุ้น)}}{\text{Avg. NAV}}$$

ทั้งนี้ เพื่อให้ผู้ลงทุนเข้าใจความหมายได้ดียิ่งขึ้น บริษัทจัดการต้องจัดให้มีคำอธิบายความหมายของ PTR โดยคำอธิบายสามารถจัดทำในรูปแบบดังต่อไปนี้

- กรณีรูปแบบ interactive ให้สามารถ link ข้อมูลไปยังคำอธิบายได้
- กรณีรูปแบบ non - interactive จัดให้มีคำอธิบายเพิ่มเติม โดยอาจระบุใน fact sheet หรือ แสดงเป็นเอกสารเพิ่มเติมประกอบ fact sheet ได้

1.4 กรณีกองทุนรวมที่มีการจ่ายผลตอบแทนแบบซับซ้อน²

เพิ่มเติมข้อมูลที่ทำให้เข้าใจลักษณะของผลตอบแทนโดยให้อธิบายในลักษณะแผนภาพ (pay-off diagram) ระบุปัจจัยที่จะส่งผลให้ผลตอบแทนเพิ่มขึ้นหรือลดลง และแสดงข้อมูลว่ากองทุนรวมนี้เหมาะสมกับผู้ลงทุนที่มีความคาดหวังอย่างไร



² หมายถึง ข้อเสนอแนะเพิ่มเติมที่ได้รับจากการรับฟังความคิดเห็นรอบหลักการเมื่อวันที่ 2 กันยายน 2559

2. กองทุนรวมที่มีการจ่ายผลตอบแทนแบบซับซ้อน หมายความว่า การจ่ายผลตอบแทนให้แก่ผู้ถือหน่วยลงทุน โดยวิธีการคำนวณผลประโยชน์ตอบแทนให้ผันแปรไปตามสูตรการคำนวณหรือเงื่อนไขใด ๆ ซึ่งผู้ถือหน่วยลงทุนทั่วไปไม่สามารถทำความเข้าใจได้ง่าย

2. กองทุนรวมนี้เหมาะกับใคร ?

โดยมีรายละเอียดดังตัวอย่าง ซึ่งสามารถปรับข้อความได้ตามความเหมาะสม โดยมีสาระสำคัญที่ไม่แตกต่าง ดังนี้

ประเภทกองทุนรวม	กองทุนรวมนี้เหมาะกับใคร	กองทุนรวมนี้ไม่เหมาะกับใคร
1. กองทุนรวมตราสารหนี้ (daily fixed income)	<ul style="list-style-type: none"> ผู้ลงทุนที่คาดหวังผลตอบแทนที่สูงกว่าเงินฝาก และยอมรับผลตอบแทนที่อาจต่ำกว่าหุ้นได้ ผู้ลงทุนที่ต้องการสภาพคล่องในการซื้อขายใ้ถอนหน่วยลงทุนได้ทุกวันทำการ โดยจะได้รับเงินคืนภายในวันที่ T+...[ให้ใส่วันที่จะได้รับเงิน]... 	<ul style="list-style-type: none"> ผู้ลงทุนที่เน้นการได้รับผลตอบแทนในจำนวนเงินที่แน่นอน หรือรักษาเงินต้นให้อยู่ครบ ผู้ลงทุนที่ต้องการลงทุนเฉพาะในตราสารหนี้ที่มีคุณภาพดีสภาพคล่องสูง และมีความเสี่ยงจากความผันผวนของราคาต่ำ เนื่องจากกองทุนรวมนี้ไม่ถูกจำกัดโดยกฎเกณฑ์ให้ต้องลงทุนในทรัพย์สินดังกล่าวเช่นเดียวกับกองทุนรวมตลาดเงิน
2. กองทุนรวมตราสารหนี้ ประเภท buy-and-hold	<ul style="list-style-type: none"> ผู้ลงทุนที่คาดหวังผลตอบแทนที่สูงกว่าเงินฝาก และยอมรับผลตอบแทนที่อาจต่ำกว่าหุ้นได้ 	<ul style="list-style-type: none"> ผู้ลงทุนที่เน้นการได้รับผลตอบแทนในจำนวนเงินที่แน่นอน หรือรักษาเงินต้นให้อยู่ครบ ผู้ลงทุนที่ต้องการใ้ถอนหน่วยลงทุนเพื่อรับเงินในช่วงเวลา X เดือน
3. กองทุนรวมตลาดเงิน (money market fund)	<ul style="list-style-type: none"> ผู้ลงทุนที่คาดหวังผลตอบแทนที่ใกล้เคียงเงินฝาก และยอมรับผลตอบแทนที่อาจต่ำกว่ากองทุนรวมตราสารหนี้ทั่วไปได้ ผู้ลงทุนที่ต้องการสภาพคล่องสูง ผู้ลงทุนที่ต้องการการลงทุนที่มีความเสี่ยงต่ำ 	<ul style="list-style-type: none"> ผู้ลงทุนที่คาดหวังผลตอบแทนสูง

ประเภทกองทุนรวม	กองทุนรวมนี้เหมาะกับใคร	กองทุนรวมนี้ไม่เหมาะกับใคร
4. กองทุนรวมตราสารทุน	<ul style="list-style-type: none"> ■ ผู้ลงทุนที่สามารถรับความผันผวนของราคาหุ้นที่กองทุนรวมไปลงทุน ซึ่งอาจจะปรับตัวเพิ่มสูงขึ้น หรือลดลงจนต่ำกว่ามูลค่าที่ลงทุนและทำให้ขาดทุนได้ ■ ผู้ที่สามารถลงทุนในระยะกลางถึงระยะยาว โดยคาดหวังผลตอบแทนในระยะยาวที่ดีกว่าการลงทุนในตราสารหนี้ทั่วไป 	<ul style="list-style-type: none"> ■ ผู้ลงทุนที่เน้นการได้รับผลตอบแทนในจำนวนเงินที่แน่นอน หรือรักษาเงินต้นให้อยู่ครบ
5. กองทุนรวมหมวดอุตสาหกรรม เช่น Health Care เป็นต้น	<ul style="list-style-type: none"> ■ ผู้ลงทุนที่สามารถรับความผันผวนของราคาหุ้นที่กองทุนรวมไปลงทุน ซึ่งอาจจะปรับตัวเพิ่มสูงขึ้น หรือลดลงจนต่ำกว่ามูลค่าที่ลงทุนและทำให้ขาดทุนได้ ■ ผู้ที่สามารถลงทุนในระยะกลางถึงระยะยาว โดยคาดหวังผลตอบแทนในระยะยาวที่ดีกว่าการลงทุนในตราสารหนี้ทั่วไป ■ ผู้ลงทุนที่ต้องการกระจายการลงทุนไปยังหุ้นกลุ่ม Health Care 	<ul style="list-style-type: none"> ■ ผู้ลงทุนที่เน้นการได้รับผลตอบแทนในจำนวนเงินที่แน่นอน หรือรักษาเงินต้นให้อยู่ครบ
6. กองทุนรวมตราสารทุน/ผสมที่เป็น trigger fund	<ul style="list-style-type: none"> ■ ผู้ลงทุนที่เข้าใจว่ามูลค่าหน่วยลงทุนเป้าหมายไม่ใช่การรับประกันผลตอบแทนจากการลงทุน และไม่สามารถขายหน่วยลงทุนคืนได้ในช่วงเวลา X เดือน ■ ผู้ลงทุนที่สามารถรับความผันผวนของราคาหุ้นที่กองทุนรวมไปลงทุน ซึ่งอาจจะปรับตัวเพิ่มสูงขึ้น หรือลดลงจนต่ำกว่ามูลค่าที่ลงทุนและทำให้ขาดทุนได้ ■ ผู้ลงทุนที่คาดหวังผลตอบแทนในการลงทุนระยะสั้นจากการจับจังหวะตลาด (market timing) 	<ul style="list-style-type: none"> ■ ผู้ลงทุนที่ต้องการไถ่ถอนหน่วยลงทุนเพื่อรับเงินในช่วงเวลา X เดือน ■ ผู้ลงทุนที่เน้นการได้รับผลตอบแทนในจำนวนเงินที่แน่นอนหรือรักษาเงินต้นให้อยู่ครบ

ประเภทกองทุนรวม	กองทุนรวมนี้เหมาะกับใคร	กองทุนรวมนี้ไม่เหมาะกับใคร
7. กองทุนรวมทองคำ	<ul style="list-style-type: none"> ผู้ลงทุนที่สามารถรับความผันผวนของราคาทองคำ ซึ่งอาจจะปรับตัวเพิ่มสูงขึ้นหรือลดลงจนต่ำกว่ามูลค่าที่ลงทุนและทำให้ขาดทุนได้ ผู้ลงทุนที่ต้องการลงทุนในทรัพย์สินทางเลือกเพื่อกระจายการลงทุนในทรัพย์สินประเภทต่าง ๆ ผู้ลงทุนที่คาดหวังผลตอบแทนจากการลงทุนในทองคำ 	<ul style="list-style-type: none"> ผู้ลงทุนที่เน้นการได้รับผลตอบแทนในจำนวนเงินที่แน่นอน หรือรักษาเงินต้นให้อยู่ครบ

3. คุณต้องระวังอะไรเป็นพิเศษ ?

ให้เปิดเผยค่าเตือนที่สำคัญ แผนภาพแสดงตำแหน่งความเสี่ยงของกองทุนรวม (risk spectrum) ปัจจัยความเสี่ยงที่สำคัญ คำอธิบายแผนภาพมิติความเสี่ยง โดยมีรายละเอียด ดังนี้

3.1 คำเตือนที่สำคัญ (ถ้ามี)

ให้ระบุคำเตือนเฉพาะที่สำคัญที่ผู้ลงทุนควรรู้ก่อนการลงทุน โดยใช้ภาษาที่เข้าใจง่าย ดังต่อไปนี้

- กรณีกองทุนรวมที่มีนโยบายการลงทุนในสัญญาซื้อขายล่วงหน้าที่มีได้มีวัตถุประสงค์เพื่อการลดความเสี่ยง หรือมีนโยบายการลงทุนในตราสารที่มีสัญญาซื้อขายล่วงหน้าแฝง : ให้มีข้อมูลที่เตือนว่ากองทุนรวมมีความเสี่ยงมากกว่ากองทุนรวมที่ลงทุนในหลักทรัพย์สินอ้างอิงโดยตรง เนื่องจากใช้เงินลงทุนในจำนวนที่น้อยกว่าจึงมีกำไร/ขาดทุนสูงกว่าการลงทุนในหลักทรัพย์สินอ้างอิงโดยตรง

- กรณีกองทุนรวม หรือกองทุนหลักของกองทุนรวมฟิวเจอร์ มีนโยบายสร้างผลตอบแทนตามความเคลื่อนไหวของทรัพย์สิน โดยการเข้าเป็นคู่สัญญาในสัญญาซื้อขายล่วงหน้าที่มีทรัพย์สินดังกล่าวเป็นสินค้าอ้างอิงหรือตัวแปร : ให้แสดงคำเตือนว่าผลตอบแทนจากการลงทุนตามความเคลื่อนไหวของราคาสัญญาซื้อขายล่วงหน้า (futures price) อาจไม่เท่ากับความเคลื่อนไหวของราคาปัจจุบัน (spot price) ของสินค้าหรือตัวแปรดังกล่าว เช่น ผลตอบแทนจากการลงทุนเป็นไปตามการเคลื่อนไหวของราคา oil futures ซึ่งอาจไม่เท่ากับการเคลื่อนไหวของราคาน้ำมันที่ท่านเห็นที่จุดบริการน้ำมัน เป็นต้น

- กรณีกองทุนรวมตราสารหนี้ (daily fixed income) : ให้แสดงคำเตือนดังต่อไปนี้

1. กองทุนรวมนี้ไม่ได้ถูกจำกัดโดยกฎเกณฑ์ให้ต้องลงทุนเฉพาะในตราสารที่มีความเสี่ยงต่ำเช่นเดียวกับกองทุนรวมตลาดเงิน ดังนั้น จึงมีความเสี่ยงสูงกว่ากองทุนรวมตลาดเงิน

2. กองทุนรวมนี้อาจมีการลงทุนในตราสารหนี้ที่มีสภาพคล่องต่ำ จึงอาจไม่สามารถซื้อขายตราสารหนี้ได้ในเวลาที่ต้องการหรือในราคาที่เหมาะสม

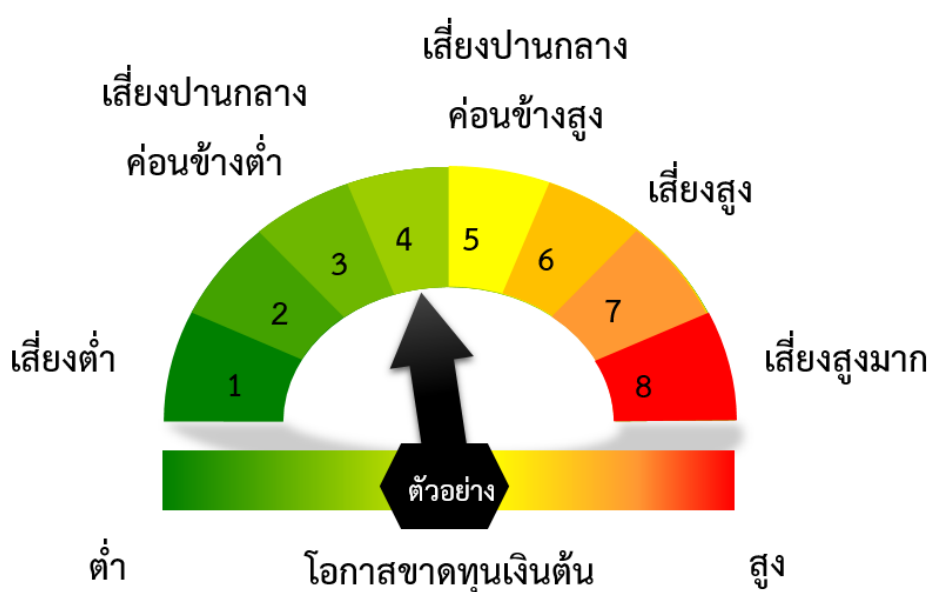
- **กรณีกองทุนรวมมีนโยบายการลงทุนในตราสารด้อยสิทธิเพื่อนับเป็นเงินกองทุนตามหลักเกณฑ์ Basel III (“ตราสาร Basel III”) เกินกว่าร้อยละ 20 ของ NAV :** ให้แสดงคำเตือนว่า ตราสาร Basel III มีเงื่อนไขที่ซับซ้อนและมีความเสี่ยงที่แตกต่างจากตราสารหนี้ทั่วไป เช่น ตราสารอาจถูกบังคับแปลงสภาพเป็นหุ้นสามัญ หรือถูกปลดหนี้เมื่อเข้าเงื่อนไขที่กำหนด เป็นต้น
- **กรณีกองทุนรวมมีนโยบายการลงทุนในตราสารที่มีอันดับความน่าเชื่อถือต่ำกว่าอันดับที่สามารถลงทุนได้ (non-investment grade) หรือที่ไม่มีการจัดอันดับความน่าเชื่อถือ (unrated) รวมกันเกินกว่าร้อยละ 20 ของ NAV :** ให้แสดงคำเตือนว่า กองทุนรวมนี้มีการลงทุนในตราสาร non-investment grade / unrated ผู้ลงทุนอาจมีความเสี่ยงสูงขึ้นจากการไม่ได้รับชำระคืนเงินต้นและดอกเบี้ย
- **กรณีกองทุนรวมที่จ่ายผลตอบแทนแบบซับซ้อน :** ให้แสดงคำเตือนว่า กองทุนรวมมีหลักเกณฑ์การจ่ายผลตอบแทนแบบซับซ้อน ผู้ลงทุนควรศึกษาให้เข้าใจก่อนลงทุน
- **กรณีกองทุนรวมมีการลงทุนในสัญญาซื้อขายล่วงหน้าที่เป็นการลงทุนแบบซับซ้อน :** ให้แสดงคำเตือนว่ากองทุนรวมมีการลงทุนในสัญญาซื้อขายล่วงหน้าที่เป็นการลงทุนแบบซับซ้อน ผู้ลงทุนควรศึกษาให้เข้าใจก่อนลงทุน
- **กรณีกองทุนรวมมีประกัน :** ให้แสดงคำเตือนว่า กองทุนรวมมีการประกันเงินลงทุนหรือผลตอบแทนคิดเป็นร้อยละเท่าใด และผู้ลงทุนที่ถือหน่วยลงทุนจนครบระยะเวลาการประกันที่กำหนดในหนังสือชี้ชวนจึงจะได้รับชำระเงินลงทุนคืนตามเงื่อนไขในการรับประกันและตามความสามารถในการชำระหนี้ของผู้ประกัน
- **กรณีกองทุนรวมมุ่งรักษาเงินต้น :** ให้แสดงคำเตือนว่า กองทุนรวมมุ่งรักษาเงินต้นเป็นเพียงชื่อเรียกประเภทกองทุนรวมที่จัดนโยบายการลงทุนเพื่อให้เงินต้นของผู้ถือหน่วยลงทุนมีความเสี่ยงต่ำ โดยกองทุนรวมดังกล่าวมิได้รับประกันเงินลงทุนหรือผลตอบแทนจากการลงทุนแต่อย่างใด
- **กรณีกองทุนรวมเพื่อการเลี้ยงชีพ และกองทุนรวมหุ้นระยะยาว :** ให้แสดงคำเตือนว่า ผู้ลงทุนควรศึกษาข้อมูลเกี่ยวกับสิทธิประโยชน์ทางภาษีที่ระบุไว้ในคู่มือการลงทุนในกองทุนรวมเพื่อการเลี้ยงชีพ และกองทุนรวมหุ้นระยะยาวด้วย
- **กรณีกองทุนรวมหมวดอุตสาหกรรม :** ให้แสดงคำเตือนว่า กองทุนรวมดังกล่าวมีนโยบายการลงทุนเฉพาะเจาะจงในหมวดอุตสาหกรรม จึงอาจมีความเสี่ยงและความผันผวนของราคาสูงกว่ากองทุนรวมทั่วไปที่มีการกระจายการลงทุนในหลายอุตสาหกรรม ผู้ลงทุนควรศึกษาข้อมูลของหมวดอุตสาหกรรมดังกล่าวเพื่อประกอบการตัดสินใจลงทุนด้วย
- **กรณีกองทุนรวมทองคำที่มีการลงทุนในทองคำแท่งโดยตรง และทองคำแท่งดังกล่าวมิได้มีการทำประกันภัยไว้หรือมีการทำประกันภัยไว้แต่เพียงบางส่วน :** ให้แสดงคำเตือนว่า กองทุนรวมอาจได้รับความเสียหายในกรณีที่ทองคำแท่งที่ลงทุนเกิดเสียหาย สูญหาย ถูกโจรกรรม หรือถูกทำลาย เนื่องจากไม่มีการทำประกันภัยไว้หรือมีการทำประกันภัยไว้แต่เพียงบางส่วน

▪ **กรณีกองทุนรวม trigger fund** : ให้แสดงคำเตือนว่า การกำหนดเป้าหมาย Z บาทต่อหน่วยไม่ใช่การรับประกันผลตอบแทน Y เดือนแรกห้ามขาย

ทั้งนี้ หาก บลจ. มีคำเตือนอื่น ๆ ที่ต้องการให้ผู้ลงทุนทราบเพิ่มเติม บลจ. สามารถ link ข้อมูลเพื่อให้ผู้ลงทุนไปศึกษาเพิ่มเติมในหนังสือชี้ชวนได้ (กรณีรูปแบบ interactive) หรือแสดงแหล่งที่มาของข้อมูล คำเตือน (กรณีรูปแบบ non - interactive)

3.2 แผนภาพแสดงตำแหน่งความเสี่ยงของกองทุนรวม (risk spectrum)

แสดงรูปภาพตำแหน่งความเสี่ยงของกองทุนรวม โดยให้หัวลูกศรชี้ไปยังแถบความเสี่ยงของกองทุนรวม โดยแบ่งระดับความเสี่ยงของกองทุนรวมประเภทต่าง ๆ ซึ่งมีค่าอยู่ระหว่าง 1 ถึง 8 ดังนี้



ทั้งนี้ ระดับความเสี่ยงของกองทุนรวมมีความหมาย ดังนี้

Risk profile	ระดับความเสี่ยง	ประเภท	หลักทรัพย์ที่ลงทุนเป็นหลัก
เสี่ยงต่ำ	1	กองทุนรวมตลาดเงินที่ลงทุนเฉพาะในประเทศ	มีนโยบายลงทุนแบบไม่มีความเสี่ยงต่างประเทศ โดยลงทุนเฉพาะในทรัพย์สินเงินฝากหรือตราสารเทียบเท่าเงินฝากหรือตราสารหนี้หรือหลักทรัพย์หรือทรัพย์สินอื่นหรือการหาดอกผลอื่นตามที่สำนักงานกำหนด ซึ่งมีกำหนดชำระคืนเมื่อทวงถามหรือจะครบกำหนดชำระคืนหรือมีอายุสัญญาไม่เกิน 397 วัน นับแต่วันที่ลงทุนในทรัพย์สินหรือเข้าทำสัญญานั้น และมี portfolio duration ในขณะใด ๆ ไม่เกิน 92 วัน

Risk profile	ระดับความเสี่ยง	ประเภท	หลักทรัพย์ที่ลงทุนเป็นหลัก
เสี่ยงปานกลาง ค่อนข้างต่ำ	2	กองทุนรวมตลาดเงิน	มีนโยบายลงทุนแบบมีความเสี่ยงต่างประเทศบางส่วน แต่ไม่เกินร้อยละ 50 ของ NAV โดยลงทุนเฉพาะในทรัพย์สินเงินฝากหรือตราสารเทียบเท่าเงินฝากหรือตราสารหนี้หรือหลักทรัพย์หรือทรัพย์สินอื่นหรือการหาดอกเบี้ยอื่นตามที่สำนักงานกำหนด ซึ่งมีกำหนดชำระคืนเมื่อทวงถามหรือจะครบกำหนดชำระคืนหรือมีอายุสัญญาไม่เกิน 397 วัน นับแต่วันที่ลงทุนในทรัพย์สินหรือเข้าทำสัญญานั้น และมี portfolio duration ในขณะใด ๆ ไม่เกิน 92 วัน
	3	กองทุนรวมพันธบัตรรัฐบาล	มี net exposure ในพันธบัตรรัฐบาลเป็นหลักโดยเฉลี่ยรอบปีบัญชีไม่น้อยกว่าร้อยละ 80 ของ NAV
NEW	4	กองทุนรวมตราสารหนี้	<p>มี net exposure ในเงินฝากหรือตราสารเทียบเท่าเงินฝากหรือตราสารหนี้ทั่วไปในขณะใด ๆ ไม่น้อยกว่าร้อยละ 80 ของ NAV</p> <ul style="list-style-type: none"> - กรณีกองทุนรวมตราสารหนี้ที่มี net exposure ในตราสาร non-investment grade/unrated ไม่เกินร้อยละ 20 ของ NAV ให้แสดงระดับความเสี่ยงของกองทุนที่ 4 - กรณีกองทุนรวมตราสารหนี้ที่มี net exposure ในตราสาร non-investment grade/unrated เกินกว่าร้อยละ 20 ของ NAV แต่ไม่น้อยกว่าร้อยละ 80 ของ NAV ให้แสดงระดับความเสี่ยงของกองทุนที่ 5 - กรณีกองทุนรวมตราสารหนี้ที่มี net exposure ในตราสาร non-investment grade/unrated โดยเฉลี่ยรอบปีบัญชีไม่น้อยกว่าร้อยละ 80 ของ NAV ให้แสดงระดับความเสี่ยงของกองทุนที่ 6
			- กรณีกองทุนรวมตราสารหนี้ที่มีลักษณะพิเศษเป็นกองทุนรวมฟีดเดอร์ (Feeder Fund) ที่กองทุนหลัก (master fund) สามารถลงทุนประเภททรัพย์สินอื่นที่มีใช่ทรัพย์สินที่กองทุนรวมตราสารหนี้ลงทุนได้ ให้แสดงระดับความเสี่ยงของกองทุนที่ 4 – 5

Risk profile	ระดับความเสี่ยง	ประเภท	หลักทรัพย์ที่ลงทุนเป็นหลัก
เสี่ยงปานกลาง ค่อนข้างสูง	5	กองทุนรวมผสม	มี net exposure ได้ทั้งในตราสารทุน ตราสารหนี้ หรือทรัพย์สินทางเลือก ทั้งนี้ กรณีกองทุนรวมผสมแบบไม่กำหนดสัดส่วนการลงทุนในตราสารทุน ให้แสดงระดับความเสี่ยงของกองทุนรวมตามนโยบายที่บริษัทจัดการจะไปลงทุนจริง เช่น จะเน้นลงทุนในตราสารทุนเป็นส่วนใหญ่ ให้แสดงระดับความเสี่ยงไปทางกองทุนรวมตราสารทุน และหากกองทุนรวมปรับสัดส่วนการลงทุนในทรัพย์สินต่าง ๆ อย่างมีนัยสำคัญ ให้ บลจ. ปรับปรุงข้อมูลระดับความเสี่ยงเพื่อสะท้อนการลงทุนที่แท้จริงด้วยโดยไม่ชักช้า
เสี่ยงสูง	6	กองทุนรวมตราสารทุน	มี net exposure ในตราสารทุนเป็นหลักโดยเฉลี่ยรอบปีบัญชีไม่น้อยกว่าร้อยละ 80 ของ NAV
	7	กองทุนรวม หมวดอุตสาหกรรม	มี net exposure มุ่งลงทุนโดยเฉพาะเจาะจงในตราสารทุนเพียงบางหมวดอุตสาหกรรมโดยเฉลี่ยรอบระยะเวลาบัญชีไม่น้อยกว่าร้อยละ 80 ของ NAV
เสี่ยงสูงมาก	8	กองทุนรวมที่มีการลงทุนในทรัพย์สินทางเลือก	มี net exposure ในทรัพย์สินทางเลือก เช่น REITs / infrastructure fund / property fund/ ดัชนีสินค้าโภคภัณฑ์ ทองคำ น้ำมันดิบ เป็นต้น โดยเฉลี่ยรอบระยะเวลาบัญชีไม่น้อยกว่าร้อยละ 80 ของ NAV ทั้งนี้ กรณีเป็นกองทุนรวมที่มีนโยบายลงทุนใน structured note บลจ. จะต้องพิจารณาตำแหน่งของกองทุนรวมซึ่งสามารถอยู่ระหว่างกองทุนรวมตราสารหนี้ถึงกองทุนรวมที่ลงทุนในทรัพย์สินทางเลือก ขึ้นกับลักษณะการจ่ายผลตอบแทนตัวแปรอ้างอิง เป็นต้น

3.3 ปัจจัยความเสี่ยงที่สำคัญ

แสดงปัจจัยความเสี่ยงที่สำคัญในรูปแบบมิติความเสี่ยงที่เกิดขึ้นจากการลงทุนในกองทุนรวม โดยเรียงลำดับตามโอกาสที่อาจจะเกิดขึ้น และนัยสำคัญของผลกระทบจากมากไปหาน้อย โดยให้แรเงาตามระดับความเสี่ยงของกองทุนรวม ดังนี้

มิติความเสี่ยง	คำอธิบาย / รูปภาพ					
ก. ความเสี่ยงจากการผิดนัดชำระหนี้ของผู้ออกตราสาร (credit risk)	พิจารณาจากอันดับความน่าเชื่อถือ (credit rating) ส่วนใหญ่ที่กองทุนรวมลงทุน (ประมาณ 80% ของNAV) ทั้งนี้ หากกองทุนรวมใดมีการกระจายการลงทุนในตราสารหนี้ที่มี credit rating หลายระดับ กองทุนรวมสามารถแสวงหา credit rating มากกว่า 1 ช่องได้					
อันดับความน่าเชื่อถือ ส่วนใหญ่ของกองทุนรวม	<div style="display: flex; justify-content: space-between; align-items: center;"> ต่ำ สูง </div> <table border="1" style="width: 100%; text-align: center;"> <tr> <td>AAA</td> <td>AA, A</td> <td>BBB</td> <td>ต่ำกว่า BBB</td> </tr> </table>	AAA	AA, A	BBB	ต่ำกว่า BBB	
AAA	AA, A	BBB	ต่ำกว่า BBB			
มิติความเสี่ยง	คำอธิบาย / รูปภาพ					
ข. ความเสี่ยงจากความผันผวนของมูลค่าหน่วยลงทุน (market risk)	โดยแบ่งเป็นกรณีกองทุนรวมต่าง ๆ ดังต่อไปนี้					
- กรณีกองทุนรวมตราสารหนี้ อายุเฉลี่ยของทรัพย์สินที่ลงทุน	พิจารณาจากอายุเฉลี่ยของทรัพย์สินที่กองทุนรวมลงทุน (portfolio duration) <div style="display: flex; justify-content: space-between; align-items: center;"> ต่ำ สูง </div> <table border="1" style="width: 100%; text-align: center;"> <tr> <td>ต่ำกว่า 3 เดือน</td> <td>3 เดือนถึง 1 ปี</td> <td>1 ปี ถึง 3 ปี</td> <td>3 ปี ถึง 5 ปี</td> <td>มากกว่า 5 ปี</td> </tr> </table>	ต่ำกว่า 3 เดือน	3 เดือนถึง 1 ปี	1 ปี ถึง 3 ปี	3 ปี ถึง 5 ปี	มากกว่า 5 ปี
ต่ำกว่า 3 เดือน	3 เดือนถึง 1 ปี	1 ปี ถึง 3 ปี	3 ปี ถึง 5 ปี	มากกว่า 5 ปี		
- กรณีกองทุนรวมตราสารทุน ความผันผวนของผลการดำเนินงาน (SD)	พิจารณาค่าความผันผวนของผลการดำเนินงานกองทุนรวม (standard deviation : SD) ต่อปี <div style="display: flex; justify-content: space-between; align-items: center;"> ต่ำ สูง </div> <table border="1" style="width: 100%; text-align: center;"> <tr> <td>< 5%</td> <td>5 -10%</td> <td>10- 15%</td> <td>15- 25%</td> <td>> 25%</td> </tr> </table>	< 5%	5 -10%	10- 15%	15- 25%	> 25%
< 5%	5 -10%	10- 15%	15- 25%	> 25%		
- กรณีกองทุนรวมตราสารทุนในประเทศ กลุ่มหุ้นที่เน้นลงทุน	ระบุมิติความเสี่ยงของลักษณะหุ้นที่กองทุนรวมเน้นลงทุน (ประมาณ 80% ของ NAV) <div style="display: flex; justify-content: space-between; align-items: center;"> ต่ำ สูง </div> <table border="1" style="width: 100%; text-align: center;"> <tr> <td>general</td> <td>large cap</td> <td>mid/small</td> <td>sector</td> </tr> </table>	general	large cap	mid/small	sector	
general	large cap	mid/small	sector			
ค. ความเสี่ยงจากการเปลี่ยนแปลงของอัตราแลกเปลี่ยน (exchange rate risk)	พิจารณาจากนโยบายการป้องกันความเสี่ยงจากอัตราแลกเปลี่ยนของกองทุนรวม					
การป้องกันความเสี่ยง fx	<div style="display: flex; justify-content: space-between; align-items: center;"> ต่ำ สูง </div> <table border="1" style="width: 100%; text-align: center;"> <tr> <td>ทั้งหมดคือทั้งหมด</td> <td>บางส่วน</td> <td>ดุลยพินิจ</td> <td>ไม่ป้องกัน</td> </tr> </table>	ทั้งหมดคือทั้งหมด	บางส่วน	ดุลยพินิจ	ไม่ป้องกัน	
ทั้งหมดคือทั้งหมด	บางส่วน	ดุลยพินิจ	ไม่ป้องกัน			

สรุปมิติความเสี่ยงที่สำคัญในแต่ละประเภทกองทุนรวม

มิติความเสี่ยง/ ประเภทกองทุนรวม	ตราสารหนี้	ตราสารทุน	ผสม	ทรัพย์สิน ทางเลือก
Credit Rating	✓			
Portfolio Duration	✓			
ความผันผวน SD	✓	✓	✓	✓
กลุ่มหุ้นในประเทศที่ลงทุน SML		✓		
exchange rate risk (ถ้ามี)	✓	✓	✓	✓

3.4 คำอธิบายแผนภาพมิติความเสี่ยง

ทั้งนี้ เพื่อให้ผู้ลงทุนเข้าใจความเสี่ยงต่าง ๆ ได้ดียิ่งขึ้น บริษัทจัดการต้องจัดให้มีคำอธิบายความเสี่ยงโดยคำอธิบายสามารถจัดทำในรูปแบบดังต่อไปนี้

- กรณีรูปแบบ interactive ให้สามารถ link ข้อมูลไปยังคำอธิบายมิติความเสี่ยงต่าง ๆ ได้
- กรณีรูปแบบ non - interactive จัดให้มีคำอธิบายมิติความเสี่ยงต่าง ๆ เพิ่มเติม โดยอาจระบุใน fact sheet หรือแสดงเป็นเอกสารเพิ่มเติมประกอบ fact sheet ได้

ตัวอย่างคำอธิบาย (สามารถปรับคำอธิบายได้ตามความเหมาะสม)

ตัวอย่าง คำอธิบายความเสี่ยงจากการผิดนัดชำระหนี้ของผู้ออกตราสาร (Credit Risk)

ความเสี่ยงจากการผิดนัดชำระหนี้ของผู้ออกตราสาร (Credit Risk) หมายถึง การพิจารณาจากอันดับความน่าเชื่อถือของตราสารที่ลงทุน (credit rating) ซึ่งเป็นข้อมูลบอกระดับความสามารถในการชำระหนี้ โดยพิจารณาจากผลการดำเนินงานที่ผ่านมาและฐานะการเงินของผู้ออกตราสาร credit rating ของหุ้นกู้ระยะยาวมีความหมายโดยย่อ ดังต่อไปนี้

ระดับ การลงทุน	TRIS	Fitch	Moody's	S&P	คำอธิบาย
ระดับที่ นำลงทุน	AAA	AAA(thai)	Aaa	AAA	อันดับเครดิตสูงสุด <u>มีความเสี่ยงต่ำที่สุด</u> ที่จะไม่สามารถชำระหนี้ได้ตามกำหนด
	AA	AA(thai)	Aa	AA	อันดับเครดิตรองลงมาและถือว่า <u>มีความเสี่ยงต่ำ</u> มากที่จะไม่สามารถชำระหนี้ได้ตามกำหนด
	A	A(thai)	A	A	<u>ความเสี่ยงต่ำ</u> ที่จะไม่สามารถชำระหนี้ได้ตามกำหนด
	BBB	BBB(thai)	Baa	BBB	<u>ความเสี่ยงปานกลาง</u> ที่จะไม่สามารถชำระหนี้ได้ตามกำหนด
ระดับที่ ต่ำกว่า นำลงทุน	ต่ำกว่า BBB	ต่ำกว่า BBB(thai)	ต่ำกว่า Baa	ต่ำกว่า BBB	<u>ความเสี่ยงสูง</u> ที่จะไม่สามารถชำระหนี้ได้ตามกำหนด

ตัวอย่าง คำอธิบายความเสี่ยงจากความผันผวนของมูลค่าหน่วยลงทุน (Market Risk)

ความเสี่ยงจากความผันผวนของมูลค่าหน่วยลงทุน (Market Risk)

(1) กรณีกองทุนรวมตราสารหนี้ เกิดจากการเปลี่ยนแปลงของอัตราดอกเบี้ยซึ่งขึ้นกับปัจจัยภายนอก เช่น สภาวะเศรษฐกิจการลงทุน ปัจจัยทางการเมืองทั้งในและต่างประเทศ เป็นต้น โดยราคาตราสารหนี้จะเปลี่ยนแปลงในทิศทางตรงข้ามกับการเปลี่ยนแปลงของอัตราดอกเบี้ย เช่น หากอัตราดอกเบี้ยในตลาดเงินมีแนวโน้มปรับตัวสูงขึ้น อัตราดอกเบี้ยของตราสารหนี้ที่ออกใหม่ก็จะสูงขึ้นด้วย ดังนั้นราคาตราสารหนี้ที่ออกมาก่อนหน้าจะมีการซื้อขายในระดับราคาที่ต่ำลง โดยกองทุนรวมที่มีอายุเฉลี่ยของทรัพย์สินที่ลงทุน (portfolio duration) สูงจะมีโอกาสเผชิญกับการเปลี่ยนแปลงของราคามากกว่ากองทุนรวมที่มี portfolio duration ต่ำกว่า

(2) กรณีกองทุนรวมตราสารทุน หมายถึง ความเสี่ยงที่มูลค่าของหลักทรัพย์ที่กองทุนรวมลงทุนจะเปลี่ยนแปลงเพิ่มขึ้นหรือลดลงจากปัจจัยภายนอก เช่น สภาวะเศรษฐกิจการลงทุน ปัจจัยทางการเมืองทั้งในและต่างประเทศ เป็นต้น ซึ่งพิจารณาได้จากค่า standard deviation (SD) ของกองทุนรวม หากกองทุนรวมมีค่า SD สูง แสดงว่ากองทุนรวมมีความผันผวนจากการเปลี่ยนแปลงของราคาหลักทรัพย์สูง

ตัวอย่าง คำอธิบายความเสี่ยงจากการเปลี่ยนแปลงของอัตราแลกเปลี่ยน (Currency Risk)

ความเสี่ยงจากการเปลี่ยนแปลงของอัตราแลกเปลี่ยน (Currency Risk) หมายถึง การเปลี่ยนแปลงของอัตราแลกเปลี่ยนมีผลกระทบต่อมูลค่าของหน่วยลงทุน เช่น กองทุนรวมลงทุนด้วยสกุลเงินดอลลาร์ในช่วงที่เงินบาทอ่อน แต่ขายทำกำไรในช่วงที่บาทแข็ง กองทุนรวมจะได้เงินบาทกลับมาลดลง ในทางกลับกันหากกองทุนรวมลงทุนในช่วงที่บาทแข็งและขายทำกำไรในช่วงที่บาทอ่อนก็อาจได้ผลตอบแทนมากขึ้นกว่าเดิมด้วยเช่นกัน ดังนั้น การป้องกันความเสี่ยงจากอัตราแลกเปลี่ยนจึงเป็นเครื่องมือสำคัญในการบริหารความเสี่ยงจากดังกล่าว ซึ่งทำได้ดังต่อไปนี้

- ป้องกันความเสี่ยงทั้งหมดหรือเกือบทั้งหมด : ผู้ลงทุนไม่มีความเสี่ยงจากอัตราแลกเปลี่ยน
- ป้องกันความเสี่ยงบางส่วน โดยต้องระบุสัดส่วนการป้องกันความเสี่ยงไว้อย่างชัดเจน : ผู้ลงทุนอาจมีความเสี่ยงจากอัตราแลกเปลี่ยน
- อาจป้องกันความเสี่ยงตามดุลยพินิจของผู้จัดการกองทุนรวม : ผู้ลงทุนอาจมีความเสี่ยงจากอัตราแลกเปลี่ยน เนื่องจากการป้องกันความเสี่ยงขึ้นอยู่กับดุลยพินิจของผู้จัดการกองทุนรวมในการพิจารณาว่าจะป้องกันความเสี่ยงหรือไม่
- ไม่ป้องกันความเสี่ยงเลย : ผู้ลงทุนมีความเสี่ยงจากอัตราแลกเปลี่ยน

4. สัดส่วนของประเภททรัพย์สินที่ลงทุน

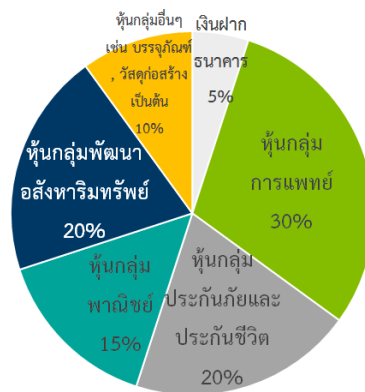
4.1 สัดส่วนประเภททรัพย์สินที่ลงทุน

แสดงสัดส่วนประเภททรัพย์สินที่กองทุนรวมลงทุน เช่น ลงทุนในเงินฝาก ตราสารหนี้ภาครัฐ ตราสารหนี้เอกชน หุ้น sector หุ้นที่ลงทุน เป็นต้น มีสัดส่วนเท่าไรต่อ NAV โดยแสดงในรูปแบบ pie chart

- กองทุนรวมตราสารหนี้ แยกตามประเภททรัพย์สินที่ลงทุน เช่น เงินฝาก ตราสารหนี้ภาครัฐ ตราสารหนี้ภาคเอกชน เป็นต้น



- กองทุนรวมตราสารทุน แยกตามประเภททรัพย์สินที่ลงทุน sector ที่ลงทุน ทั้งนี้ กรณีที่กองทุนรวมลงทุนหลายประเภททรัพย์สินหรือหลาย sector บริษัทจัดการอาจแสดงเฉพาะกลุ่มหลัก ๆ ส่วนกลุ่มย่อย ๆ ให้แสดงเป็นอื่น ๆ หรือหุ้น sector อื่น ๆ ได้



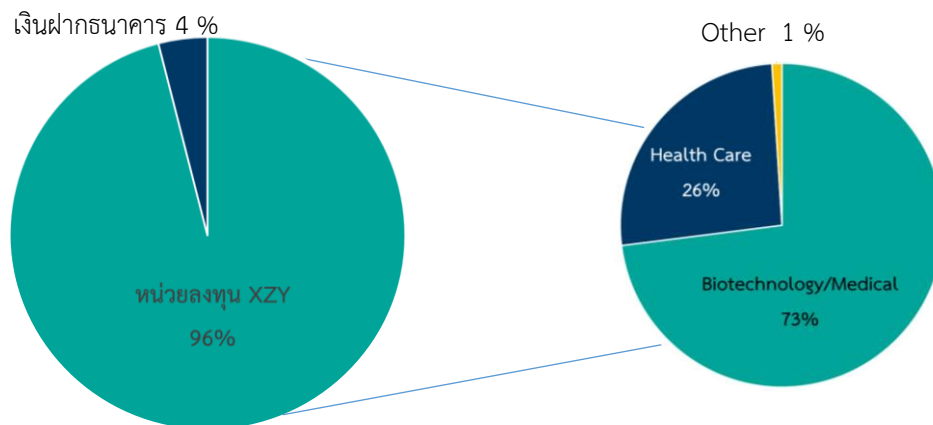
- กองทุนรวมผสม แยกตามประเภททรัพย์สินที่ลงทุน



- กองทุนรวมหน่วยลงทุน แยกตามหน่วยลงทุนที่ลงทุน ทั้งนี้ กรณีที่กองทุนรวมลงทุนหน่วยลงทุนย่อย ๆ ในหลายหน่วยลงทุน บริษัทจัดการอาจแสดงเฉพาะหน่วยลงทุนหลักๆ ส่วนกองทุนย่อย ๆ ให้แสดงรวมเป็นหน่วยลงทุนอื่น ๆ ได้



- กองทุนรวมฟีดเดอร์ แยกตามประเภททรัพย์สินที่ลงทุน sector ที่กองทุนรวมหลักลงทุน



4.2 ชื่อทรัพย์สินที่ลงทุนสูงสุด 5 อันดับแรก

- กรณีกองทุนรวมทั่วไป : ให้เปิดเผยชื่อทรัพย์สินที่ลงทุนสูงสุด 5 อันดับแรก และสัดส่วนของทรัพย์สินนั้นต่อ NAV เช่น

ชื่อทรัพย์สิน	% ของ NAV
1. หุ้น A	15
2. หุ้น B	14
3. หุ้น C	13
4. หุ้น D	12
5. หุ้น E	5

- กรณีกองทุนรวมตราสารหนี้ : ให้เปิดเผยอันดับความน่าเชื่อถือของตราสารหนี้ดังกล่าวเพิ่มเติม

ชื่อทรัพย์สิน	credit rating	% ของ NAV
ตราสารหนี้ในประเทศ		
1. เงินฝาก ธนาคาร ก.	AA (TH)	20
2. เงินฝาก ธนาคาร ข.	AA (TH)	20
3. ตราสารหนี้ภาคเอกชน บริษัท ค	BBB (TH)	10
ตราสารหนี้ต่างประเทศ		
4. ตราสารหนี้ภาคเอกชน บริษัท A	AAA	10
5. เงินฝากธนาคาร B	BBB	8



4.3 น้ำหนักการลงทุนตามอันดับความน่าเชื่อถือ

ให้กองทุนรวมตราสารหนี้เปิดเผยข้อมูลน้ำหนักการลงทุนตามอันดับความน่าเชื่อถือของกองทุนรวมโดยแยกระหว่างตราสารหนี้ในประเทศและตราสารหนี้ต่างประเทศ เช่น



4.4 กองทุนรวมมีการลงทุนในหน่วยลงทุนของกองทุนรวมต่างประเทศกองทุนรวมใดกองทุนรวมหนึ่งเกินกว่าร้อยละ 20 ของ NAV : ให้เปิดเผยข้อมูลการลงทุนของกองทุนรวมต่างประเทศโดยสรุปเท่าที่กองทุนรวมต่างประเทศนั้นเปิดเผยไว้เป็นการทั่วไป



5. ค่าธรรมเนียม

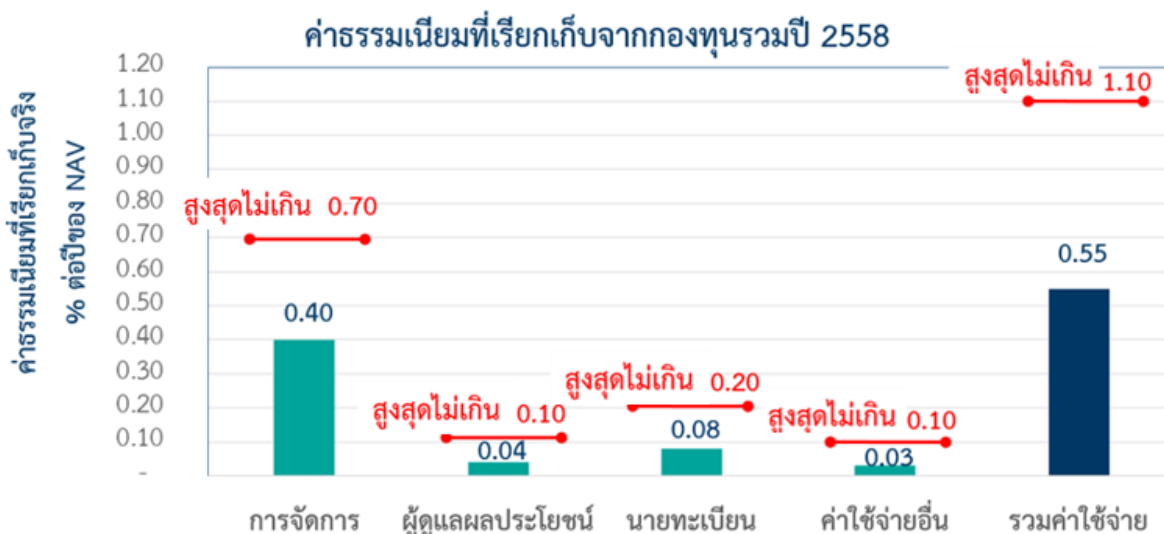
ให้ระบุข้อมูลค่าธรรมเนียมที่กำหนดตามโครงการ โดยในกรณีที่เป็นการจัดทำหนังสือชี้ชวนส่วนสรุปข้อมูลสำคัญชุดปรับปรุงในรอบระยะเวลาทุก 6 เดือนตามปีปฏิทินหรือทุก 3 เดือนตามปีปฏิทินสำหรับกองทุนรวมตลาดเงินหรือเมื่อมีการเปลี่ยนแปลงข้อมูลอย่างมีนัยสำคัญให้เปิดเผยค่าธรรมเนียมที่เรียกเก็บจริงที่ผ่านมาย้อนหลังปีล่าสุด (โดยรวมภาษีมูลค่าเพิ่ม ภาษีธุรกิจเฉพาะหรือภาษีอื่นใดแล้ว) โดยแบ่งเป็น

5.1 ค่าธรรมเนียมที่เรียกเก็บจากกองทุนรวม

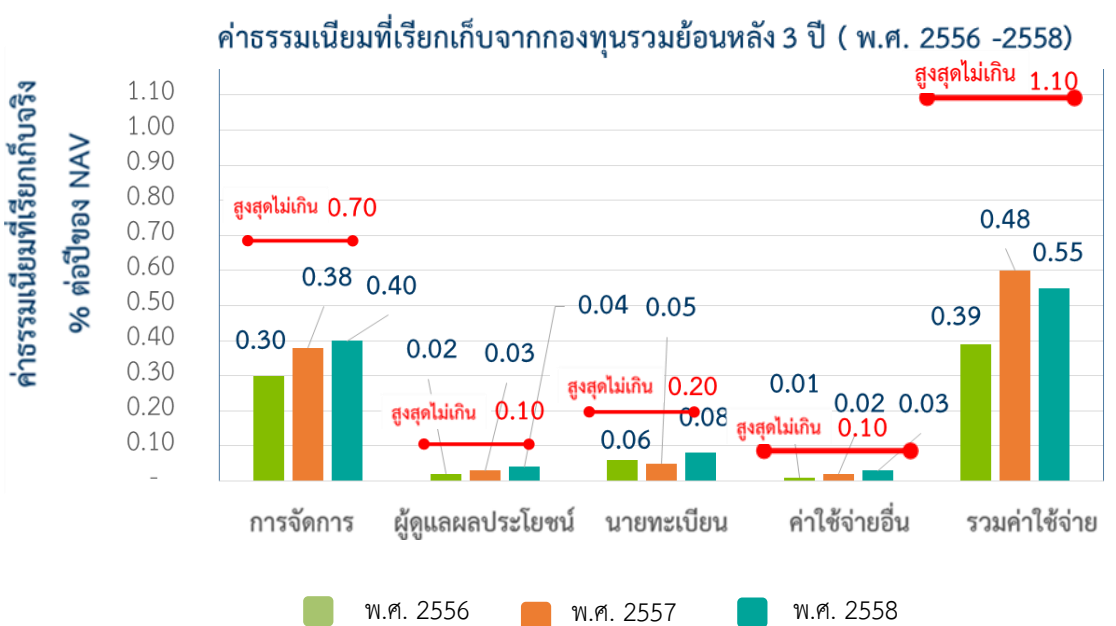
ให้แสดงค่าธรรมเนียมที่เรียกเก็บจากกองทุนรวม (% ต่อปีของ NAV) ทั้งที่กำหนดในโครงการและเรียกเก็บจริงที่ผ่านมาย้อนหลังปีล่าสุด โดยแสดงในรูป bar chart และให้แสดงแหล่งที่มาของข้อมูลค่าธรรมเนียมที่เรียกเก็บจากกองทุนรวมย้อนหลัง 3 ปีเพิ่มเติม เพื่อให้ผู้ลงทุนที่ต้องการข้อมูลเชิงเปรียบเทียบทราบด้วย

รูปแบบการนำเสนอ fact sheet	สิ่งที่ต้องจัดให้มี
1. interactive	จัดให้มี link ที่ผู้ลงทุนสามารถ click ไปยังข้อมูลค่าธรรมเนียมที่เรียกเก็บจากกองทุนรวมย้อนหลัง 3 ปีเพื่อให้ผู้ลงทุนรับทราบข้อมูลได้
2. non - interactive	แสดงแหล่งที่มาของข้อมูลให้ผู้ลงทุนสามารถศึกษาเพิ่มเติมได้ เช่น แสดงเป็น link ข้อมูลหนังสือชี้ชวนของกองทุนรวม เป็นต้น

ตัวอย่าง ค่าธรรมเนียมที่เรียกเก็บจากกองทุนรวม



ตัวอย่าง ค่าธรรมเนียมที่เรียกเก็บจากกองทุนรวมย้อนหลัง 3 ปี



5.2 ค่าธรรมเนียมที่เรียกเก็บจากผู้ถือหน่วย

ให้แสดงค่าธรรมเนียมที่เรียกเก็บจากผู้ถือหน่วยทั้งที่กำหนดในโครงการและเรียกเก็บจริงที่ผ่านมามีล่าสุด โดยแสดงในรูปตาราง ทั้งนี้ กรณีที่สามารถแสดงเป็นตัวเลขเปรียบเทียบได้ให้จัดทำในรูปแบบ bar chart เช่นเดียวกับค่าธรรมเนียมที่เรียกเก็บจากกองทุนรวม

ตัวอย่าง ค่าธรรมเนียมที่เรียกเก็บจากผู้ถือหน่วย (% ของมูลค่าซื้อขาย)

รายการ	สูงสุดไม่เกิน	เก็บจริง
ค่าธรรมเนียมการขาย	1.50%	ไม่เรียกเก็บ
ค่าธรรมเนียมการรับซื้อคืน	1.00%	ไม่เรียกเก็บ
ค่าธรรมเนียมการสับเปลี่ยนหน่วยลงทุน	ไม่เรียกเก็บ	ไม่เรียกเก็บ
การโอนหน่วย	50 บาท ต่อ 1,000 หน่วย	50 บาท ต่อ 1,000 หน่วย

- กรณีกองทุนรวมที่มีหลาย class : ให้เปิดเผยค่าธรรมเนียมของทุก class ด้วย
- กรณีกองทุนรวม trigger fund : ให้เปิดเผยรายละเอียดข้อมูลการเรียกเก็บค่าธรรมเนียมต่าง ๆ โดยเฉพาะที่แตกต่างจากกองทุนรวมที่มีนโยบายการลงทุนเดียวกันกับ trigger fund ภายใต้การจัดการให้ชัดเจนมากยิ่งขึ้น เช่น
 - บริษัทจัดการจะเก็บค่าธรรมเนียมการจัดการเต็มระยะเวลา Y เดือน ในอัตราไม่เกิน X% ต่อปีของ NAV แม้ว่ากองทุนรวมถึงเป้าหมายก่อน Y เดือน
 - การจะเก็บค่าธรรมเนียมการจัดตั้งกองทุนรวม X% ของ NAV ณ วันจดทะเบียนกองทุนรวม โดยจะทยอยตัดเป็นค่าใช้จ่ายเท่ากันทุกเดือนตลอด Y เดือน และหากกองทุนรวมถึงเป้าหมายก่อน Y เดือน บริษัทจัดการจะตัดจ่ายค่าธรรมเนียมส่วนที่เหลือทิ้งจำนวน
 - บริษัทจัดการจะเรียกเก็บค่าธรรมเนียมการรับซื้อคืน X% ของมูลค่าขายก็ต่อเมื่อกองทุนรวมถึงเป้าหมายภายในระยะเวลาที่กำหนด Y เดือน
- กรณีกองทุนรวมฟีดเดอร์ : ให้เปิดเผยค่าธรรมเนียมและค่าใช้จ่ายของกองทุนหลักรวมถึงค่าใช้จ่ายที่สำคัญของกองทุนหลักที่ผู้ลงทุนควรรู้ และมีประโยชน์ต่อการตัดสินใจลงทุนเพิ่มเติมด้วย เช่น ค่านายหน้าซื้อขายสัญญาซื้อขายล่วงหน้าของกองทุนรวมน้ำมัน ค่าตอบแทนที่กองทุนไทยได้รับจากการลงทุนในกองทุนหลัก (rebate) ว่าคืนกลับเข้ากองทุนรวมหรือไม่ โดยกรณี interactive อาจแสดง link ข้อมูลไปยังค่าใช้จ่ายดังกล่าวเพื่อให้ผู้ลงทุนรับทราบข้อมูลได้

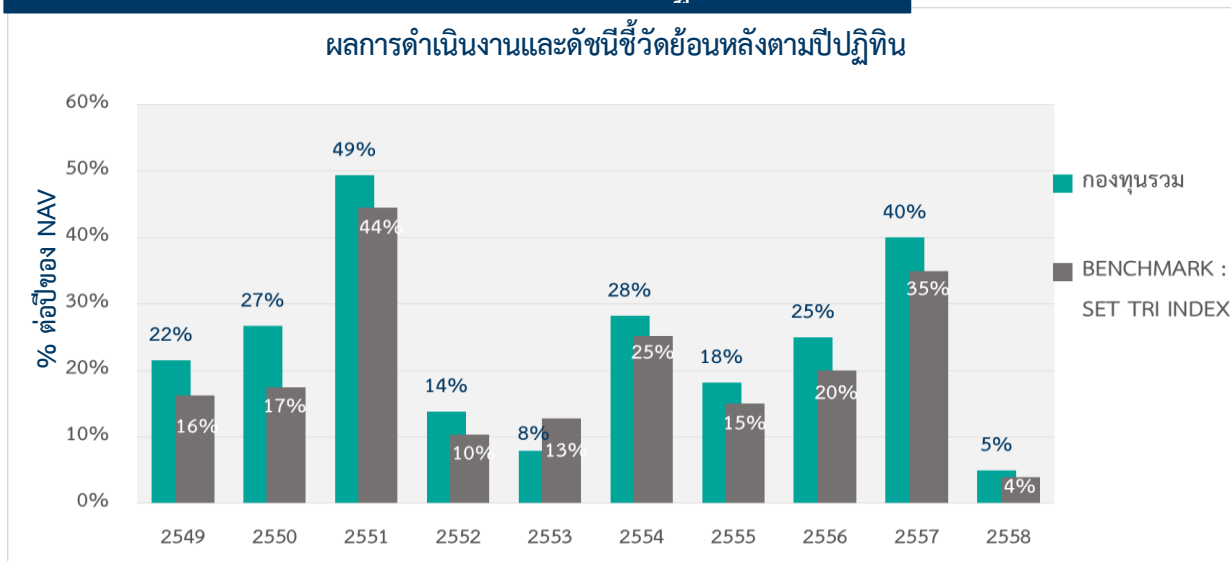
6. ผลการดำเนินงาน

ให้เปิดเผยข้อมูลอย่างน้อยดังต่อไปนี้ ดัชนีชี้วัด (benchmark) ประเภทกองทุนรวมเพื่อใช้เปรียบเทียบผลการดำเนินงาน ณ จุดขาย ผลการดำเนินงานและดัชนีชี้วัดย้อนหลังตามปีปฏิทิน ผลการดำเนินงานย้อนหลังแบบปักหมุดและความผันผวนของผลการดำเนินงาน ผลขาดทุนสูงสุดที่เกิดขึ้นจริง 5 ปี (maximum drawdown) ค่าความผันผวนของผลการดำเนินงาน (standard deviation) ค่าความผันผวนของส่วนต่างของผลตอบแทนเฉลี่ยของกองทุนรวมและผลตอบแทนของดัชนีชี้วัด (tracking error : “TE”) (ถ้ามี) ผลการดำเนินงานย้อนหลังของกองทุนหลัก (ถ้ามี)

6.1 ผลการดำเนินงานและดัชนีชี้วัดย้อนหลังตามปีปฏิทิน

ให้แสดงผลการดำเนินงานและดัชนีชี้วัดย้อนหลังตามปีปฏิทินเป็นระยะเวลาอย่างน้อย 10 ปี (หรือตั้งแต่จัดตั้งกองทุนรวมกรณียังไม่ครบ 10 ปี) โดยมีวิธีการคำนวณให้เป็นไปตามหลักเกณฑ์ของสมาคมบริษัทจัดการลงทุนว่าด้วยมาตรฐานการวัดและนำเสนอผลการดำเนินงานของกองทุนรวม

ตัวอย่าง ผลการดำเนินงานและดัชนีชี้วัดย้อนหลังตามปีปฏิทิน



6.2 ผลขาดทุนสูงสุดที่เกิดขึ้นจริง 5 ปี (Maximum Drawdown)

ให้แสดงผลขาดทุนสะสมสูงสุดที่เกิดจากการลงทุนจริงของกองทุนรวมย้อนหลังเป็นระยะเวลาอย่างน้อย 5 ปี นับแต่วันที่รายงาน (หรือตั้งแต่จัดตั้งกองทุนรวมกรณียังไม่ครบ 5 ปี) โดยมีวิธีการคำนวณดังนี้

$$\text{Maximum Drawdown} = \frac{\text{มูลค่าหน่วยลงทุนต่ำที่สุด} - \text{มูลค่าหน่วยลงทุนสูงสุด}^*}{\text{มูลค่าหน่วยลงทุนสูงสุด}^*}$$

หมายเหตุ : * มูลค่าหน่วยลงทุนสูงสุด คือ มูลค่าหน่วยลงทุนสูงสุดของระยะเวลาก่อนที่มูลค่าหน่วยลงทุนจะถึงจุดต่ำที่สุด

ทั้งนี้ กรณีกองทุนรวม buy-and-hold บลจ. อาจไม่แสดงข้อมูลนี้ก็ได้

6.3 ค่าความผันผวนของผลการดำเนินงาน (standard deviation : SD % ต่อปี)

ให้เปิดเผยค่า SD ของกองทุนรวมย้อนหลังเป็นระยะเวลา 5 ปี นับแต่วันที่รายงาน ทั้งนี้ กรณีกองทุนรวมที่จดทะเบียนจัดตั้งมาแล้วน้อยกว่า 5 ปี ให้แสดงค่า SD ที่เกิดขึ้นจริงในช่วงเวลาตั้งแต่วันที่จดทะเบียนทรัพย์สินกองทุนรวม (inception date) จนถึงวันที่รายงาน โดยมีวิธีการคำนวณให้เป็นไปตามหลักเกณฑ์ของสมาคมบริษัทจัดการลงทุน ว่าด้วยมาตรฐานการวัดและนำเสนอผลการดำเนินงานของกองทุนรวม

NEW

6.4 ค่าความผันผวนของส่วนต่างของผลตอบแทนเฉลี่ยของกองทุนรวมและผลตอบแทนของดัชนีชี้วัด (tracking error)

ให้กองทุนรวมที่มีนโยบายการบริหารกองทุนแบบ passive fund/index tracking เช่น กองทุนรวมดัชนี หรือกองทุนรวมอีทีเอฟ เป็นต้น เปิดเผยค่า tracking error ย้อนหลัง 1 ปี โดยมีวิธีการคำนวณให้เป็นไปตามหลักเกณฑ์ของสมาคมบริษัทจัดการลงทุนว่าด้วยมาตรฐานการวัดและนำเสนอผลการดำเนินงานของกองทุนรวม

ทั้งนี้ เพื่อให้ผู้ลงทุนเข้าใจความเสี่ยงต่าง ๆ ได้ดียิ่งขึ้น บริษัทจัดการต้องจัดให้มีคำอธิบายความหมายของ tracking error โดยคำอธิบายสามารถจัดทำในรูปแบบดังต่อไปนี้

- กรณีรูปแบบ interactive ให้สามารถ link ข้อมูลไปยังคำอธิบายได้
- กรณีรูปแบบ non - interactive จัดให้มีคำอธิบายเพิ่มเติมโดยอาจจะระบุใน fact sheet หรือ แสดงเป็นเอกสารเพิ่มเติมประกอบ fact sheet ได้

ตัวอย่างคำอธิบาย (สามารถปรับคำอธิบายได้ตามความเหมาะสม)

tracking error คือ ความผันผวนของส่วนต่างของผลตอบแทนเฉลี่ยของกองทุนรวมและผลตอบแทนของดัชนีชี้วัด ซึ่งสะท้อนให้เห็นถึงประสิทธิภาพในการเลียนแบบดัชนีชี้วัดของกองทุนรวมว่ามีการเบี่ยงเบนออกไปจากดัชนีชี้วัดมากน้อยเพียงใด เช่น หากกองทุนรวมมีค่า TE ต่ำ แสดงว่า อัตราผลตอบแทนของกองทุนมีการเบี่ยงเบนออกไปจากดัชนีชี้วัดในอัตราที่ต่ำ ดังนั้น กองทุนรวมนี้จึงมีประสิทธิภาพในการเลียนแบบดัชนีอ้างอิง ในขณะที่กองทุนรวมที่มีค่า TE สูง แสดงว่าอัตราผลตอบแทนของกองทุนรวมมีการเบี่ยงเบนออกจากดัชนีชี้วัดในอัตราที่สูง ดังนั้น โอกาสที่ผลตอบแทนการลงทุนจะเป็นไปตามผลตอบแทนของ benchmark ก็จะมีลดน้อยลง เป็นต้น

6.5 ประเภทกองทุนรวมเพื่อใช้เปรียบเทียบผลการดำเนินงาน ณ จุดขาย

ให้เปิดเผยประเภทกองทุนรวมตามนิยาม AIMC เพื่อให้คนขายสามารถอธิบายผลการดำเนินงาน และความเสี่ยงของกองทุนรวมเปรียบเทียบกับกองทุนรวมประเภทเดียวกันได้

ทั้งนี้ กรณีที่กองทุนรวมมีการเปลี่ยนแปลงกลุ่มประเภทกองทุน ให้บริษัทจัดการปรับปรุงข้อมูลดังกล่าวโดยไม่ชักช้า

รูปแบบการนำเสนอ fact sheet	สิ่งที่ต้องจัดให้มี
1. interactive	ให้บอกกลุ่มประเภทกองทุนรวมและสามารถ link ข้อมูลไปยังผลการดำเนินงานย้อนหลังและความผันผวนของผลการดำเนินงานของกลุ่มประเภทกองทุนรวมนั้นได้ โดยอาจเปิดเผยให้อยู่ในหน้าเดียวกับผลการดำเนินงานย้อนหลังแบบปึกหมุด เพื่อให้ผู้ลงทุนสามารถเปรียบเทียบข้อมูลได้อย่างชัดเจนยิ่งขึ้น
2. non - interactive	ให้บอกกลุ่มประเภทกองทุนรวมและให้แสดงแหล่งข้อมูลให้ผู้ลงทุนสามารถดูข้อมูลผลตอบแทนและความเสี่ยงของกลุ่มประเภทกองทุนนั้นได้ เช่น แสดงเป็น link http://www.asset.com/ เป็นต้น

6.6 ผลการดำเนินงานย้อนหลังแบบปึกหมุดและความผันผวนของผลการดำเนินงาน

ให้แสดงผลการดำเนินงานย้อนหลังแบบปึกหมุดและความผันผวนของผลการดำเนินงานนับจากวันรายงานผลการดำเนินงานย้อนหลังเป็นระยะเวลาอย่างน้อย 3 เดือน 6 เดือน 1 ปี 3 ปี 5 ปี 10 ปี ล่าสุด หรือย้อนหลังตามจำนวนปีที่เกินกว่า 10 ปี หรือย้อนหลังนับจากวันรายงานผลการดำเนินงานไปจนถึงวันที่จดทะเบียนทรัพย์สินกองทุนรวม (inception date) ตามลำดับ โดยมีวิธีการคำนวณให้เป็นไปตามหลักเกณฑ์ของสมาคมบริษัทจัดการลงทุนว่าด้วยมาตรฐานการวัดและนำเสนอผลการดำเนินงานของกองทุนรวม

รูปแบบการนำเสนอ fact sheet	สิ่งที่ต้องจัดให้มี
1. interactive	ให้สามารถ link ข้อมูลไปยังผลการดำเนินงานย้อนหลังแบบปึกหมุดและความผันผวนของผลการดำเนินงาน ได้
2. non - interactive	ให้แสดงแหล่งที่มาของข้อมูลให้ผู้ลงทุนสามารถดูข้อมูลที่เป็นปัจจุบันได้ที่ใด เช่น www.abcasset.com เป็นต้น

ทั้งนี้ เพื่อให้ผู้ลงทุนสามารถเปรียบเทียบข้อมูลผลการดำเนินงานของกองทุนรวมกับผลการดำเนินงานของกลุ่มประเภทกองทุนรวม ณ จุดขายได้ง่าย บริษัทจัดการอาจแสดงผลการดำเนินงานของกลุ่มประเภทกองทุนรวมนั้นอยู่หน้าเดียวกับผลการดำเนินงานกองทุนรวมได้หรืออาจเปรียบเทียบและแสดงให้อยู่ในรูปแบบเปอร์เซ็นต์ไทล์

ตัวอย่างผลการดำเนินงานแบบปึกหมุด (กรณีรูปแบบ interactive)

○ ตารางแสดงผลการดำเนินงานย้อนหลังแบบปึกหมุด ณ วันที่ 25 ธันวาคม 2558

กองทุน	3 เดือน	Perce ntile	6 เดือน	Perce ntile	1 ปี*	Perce ntile	3 ปี*	Perce ntile	5 ปี*	Perce ntile	10 ปี*	Perce ntile	ชี้แจง: จัดตั้ง
ATOP	4.05	5 th	-2.80	5 th	-2.30	25 th	20.12	5 th	18.85	5 th	19.85	5 th	13.54
Benchmark	5.19	5 th	-3.17	5 th	-2.15	25 th	20.28	5 th	18.33	5 th	19.33	5 th	8.92
ความผันผวนของผลการดำเนินงาน	22.1	25 th	18.2	25 th	19.1	25 th	16.10	25 th	14.27	25 th	13.27	5 th	14.01

○ ตารางแสดงผลการดำเนินงานของกลุ่ม Equity General ณ วันที่ 25 ธันวาคม 2558

Peer Percentile	Return (%)						Standard deviation (%)					
	3 เดือน	6 เดือน	1 ปี	3 ปี	5 ปี	10 ปี	3 เดือน	6 เดือน	1 ปี	3 ปี	5 ปี	10 ปี
5th Percentile	3.18	-5.71	-1.45	19.26	17.36	18.36	20.31	15.56	15.89	16.08	14.46	15.46
25th Percentile	2.78	-8.01	-3.31	17.88	16.26	17.26	24.63	21.17	19.65	16.25	14.75	15.75
50th Percentile	2.26	-8.98	-5.07	16.17	14.88	15.88	25.77	22.62	20.68	16.45	15.11	16.11
75th Percentile	1.74	-9.80	-8.93	14.45	13.50	14.50	26.96	24.40	21.56	16.66	15.47	16.47
95th Percentile	0.92	-10.66	-12.04	13.07	12.40	13.40	27.87	25.52	23.13	16.82	15.75	17.75

6.7 ผลการดำเนินงานย้อนหลังของกองทุนหลัก (สำหรับกรณีกองทุนรวมฟีดเดอร์) (ถ้ามี)

ให้แสดงข้อมูลผลการดำเนินงานย้อนหลังของกองทุนหลักเท่าที่กองทุนรวมต่างประเทศนั้นเปิดเผยไว้เป็นการทั่วไปหรือเท่าที่บริษัทจัดการสามารถเข้าถึงได้

รูปแบบการนำเสนอ fact sheet	สิ่งที่ต้องจัดให้มี
1. interactive	ให้สามารถ link ข้อมูลไปยังผลการดำเนินงานของกองทุนหลักได้
2. non - interactive	ให้แสดงแหล่งที่มาของข้อมูลให้ผู้ลงทุนสามารถดูข้อมูลที่เป็นปัจจุบันได้ทันที เช่น แสดงเป็น link ข้อมูลหนังสือชี้ชวนของกองทุนหลัก http://www.asset.com/xyz fund/ เป็นต้น

7. ข้อมูลอื่น ๆ

เพื่อแสดงรายละเอียดสำคัญที่เป็นประโยชน์ต่อการตัดสินใจของผู้ลงทุน โดยอย่างน้อยต้องแสดงข้อมูลในเรื่องต่อไปนี้

7.1 นโยบายการจ่ายเงินปันผล

7.2 ผู้ดูแลผลประโยชน์

7.3 วันที่จดทะเบียนกองทุน

7.4 อายุโครงการ

7.5 ข้อมูลเกี่ยวกับการซื้อและขายคืนหน่วยลงทุน

- ให้ระบุข้อมูลเกี่ยวกับการซื้อขายหน่วยลงทุน เช่น วันทำการซื้อขาย มูลค่าขั้นต่ำของการซื้อครั้งแรก มูลค่าขั้นต่ำของการซื้อครั้งถัดไป มูลค่าขั้นต่ำของการขายคืน ยอดคงเหลือขั้นต่ำ ระยะเวลาการรับเงินค่าขายคืน เป็นต้น
- ผู้ลงทุนสามารถตรวจสอบมูลค่าทรัพย์สินรายวันได้จากแหล่งใด

7.6 รายชื่อผู้จัดการกองทุนรวม

ให้เปิดเผยข้อมูลรายชื่อผู้จัดการกองทุนรวม ขอบเขตหน้าที่และวันที่ผู้จัดการกองทุนรวมเริ่มบริหารจัดการกองทุนรวม ตัวอย่าง เช่น

ชื่อ – นามสกุล	ขอบเขตหน้าที่	วันที่เริ่มบริหารกองทุนรวมนี้
นาย กอไก่ กุ๊กกุ๊ก	ผู้จัดการกองทุนตราสารทุน	วัน/ เดือน/ ปี
นาย ปอปลา ตากลม	ผู้จัดการกองทุนตราสารหนี้	วัน/ เดือน/ ปี

- กรณีที่บริษัทจัดการบริหารงานแบบเป็นทีม : ให้ระบุเป็นทีมหรือให้ใส่เฉพาะชื่อของผู้จัดการกองทุนรวมที่รับผิดชอบหลักได้
- กรณีเป็นกองทุนรวมผสมที่มีการบริหารกองทุนรวมแบบ asset allocation : ให้ระบุเฉพาะผู้จัดการกองทุนรวมที่ลงทุนใน asset หลักก็ได้

7.7 รายชื่อผู้สนับสนุนการขายหรือรับซื้อคืน

7.8 สถานที่ ช่องทางการติดต่อสอบถาม การรับหนังสือชี้ชวน/ร้องเรียน

- ให้ระบุข้อมูลสถานที่ตั้ง เบอร์โทรศัพท์ติดต่อของบริษัทจัดการกองทุนรวม
- ให้ระบุช่องทางที่ผู้ลงทุนสามารถสอบถามข้อมูลเพิ่มเติม และรับหนังสือชี้ชวนรวมทั้งโครงการและข้อผูกพันได้จากที่ใด เช่น บริษัทจัดการกองทุนรวมหรือผู้สนับสนุนการขายหรือรับซื้อคืนหน่วยลงทุน เป็นต้น



7.9 ธุรกรรมที่อาจก่อให้เกิดความขัดแย้งทางผลประโยชน์

ให้เปิดเผยข้อมูลธุรกรรมที่อาจก่อให้เกิดความขัดแย้งทางผลประโยชน์ เช่น

- การใช้บริการจากบริษัทนายหน้าซึ่งเป็นบุคคลที่เกี่ยวข้องของบริษัทจัดการ โดยแสดงชื่อบุคคลที่เกี่ยวข้องและอัตราส่วนค่านายหน้าที่บริษัทนายหน้านั้นได้รับต่อค่านายหน้าทั้งหมด
- การซื้อหลักทรัพย์ออกใหม่ซึ่งบุคคลที่เกี่ยวข้องเป็นผู้จัดจำหน่าย/การซื้อหลักทรัพย์หรือทรัพย์สินอื่นที่บุคคลที่เกี่ยวข้องเป็นผู้รับรอง ผู้รับอวัล ผู้สกลหลังหรือผู้ค้าประกัน ให้แสดงมูลค่าธุรกรรมและสัดส่วนต่อ NAV สิ้นเดือนและแสดงเหตุผลในการทำธุรกรรมดังกล่าว เป็นต้น

7.10 ข้อมูลอื่นเกี่ยวกับกองทุนรวมที่เป็นประโยชน์ และเพียงพอต่อการตัดสินใจของผู้ลงทุน เช่น ประวัติการจ่ายเงินปันผลที่ผ่านมา กรณีกองทุนรวมพีดีเคอร์ให้เปิดเผยข้อมูลที่สำคัญของกองทุนหลัก เป็นต้น

8. ข้อกำหนดให้ต้องแสดงข้อมูลเพิ่มเติม

8.1 ให้ระบุสัญลักษณ์หรือข้อความไว้ในส่วนบนสุดในหน้าแรกของหนังสือชี้ชวนส่วนสรุปข้อมูลสำคัญในกรณีดังต่อไปนี้

- กรณีเป็นกองทุนรวมเพื่อการเลี้ยงชีพที่มีการรับโอนเงินจากกองทุนสำรองเลี้ยงชีพหรือรับโอนเงินดังกล่าวต่อเนื่องจากกองทุนรวมเพื่อการเลี้ยงชีพอื่นตามแนวทางที่สมาคมกำหนด : ให้ระบุว่า “รองรับกองทุนสำรองเลี้ยงชีพ”
- กรณีเป็นกองทุนรวมสำหรับผู้ลงทุนที่มีรายย่อย : ให้ระบุว่า “กองทุนรวมสำหรับผู้ลงทุนที่มีรายย่อยเท่านั้น”

8.2 คำเตือนใต้ชื่อกองทุนรวม

ต้องมีขนาดตัวอักษรไม่เล็กกว่าขนาดตัวอักษรชื่อกองทุนรวม ในกรณีดังต่อไปนี้

- กองทุนรวมที่มีนโยบายการลงทุนในตราสาร unrated/non-investment grade ไม่น้อยกว่าร้อยละ 80 ของ NAV : ให้กองทุนรวมเปิดเผยคำเตือนใต้ชื่อกองทุนรวมดังต่อไปนี้ “กองทุนรวมนี้เป็นกองทุนที่เน้นลงทุนในตราสารที่มีอันดับความน่าเชื่อถือต่ำกว่าอันดับที่สามารถลงทุนได้ (“non-investment grade”) หรือที่ไม่มีการจัดอันดับความน่าเชื่อถือ (“unrated”) ซึ่งทำให้กองทุนรวมมีความเสี่ยงด้าน credit risk และ liquidity risk ที่มากกว่ากองทุนรวมทั่วไป”

8.3 การเข้าร่วมโครงการแนวร่วมปฏิบัติของภาคเอกชนไทยในการต่อต้านการทุจริต (CAC)

ให้บริษัทจัดการเปิดเผยผลการเข้าร่วมโครงการแนวร่วมปฏิบัติของภาคเอกชนไทยในการต่อต้านการทุจริต เช่น

- (1) ได้ประกาศเจตนารมณ์เข้าร่วม CAC (2) ได้รับการรับรอง CAC (3) มีบริษัทแม่ดูแลให้ทำตามกฎหมาย (4) ไม่ได้เข้าร่วม CAC/ไม่มีบริษัทแม่ดูแลให้ทำตามกฎหมาย