

ข้อมูลสำคัญในการเลือกนโยบายการลงทุน (สำหรับสมาชิก)



บลจ. เอบีซี จำกัด

กองทุนสำรองเลี้ยงชีพ บริษัท กขค ซึ่งจดทะเบียนแล้ว

นโยบายตราสารทุนในประเทศ



ทำไมต้องลงทุนในกองทุนสำรองเลี้ยงชีพ



นโยบายตราสารทุนในประเทศลงทุนในอะไร



นโยบายนี้เหมาะกับใคร



สมาชิกต้องระวังอะไรเป็นพิเศษ



สัดส่วนของประเภททรัพย์สินที่ลงทุน



ผลประกอบการกองทุน



ค่าธรรมเนียม



ข้อมูลอื่นๆ

สอบถามข้อมูลเพิ่มเติม :

บริษัทหลักทรัพย์จัดการกองทุน เอบีซี จำกัด

โทรศัพท์: 0-2555-5555 Website: www.abcasset.com



ทำไมต้องลงทุนในกองทุนสำรองเลี้ยงชีพ (PVD)

1.

กองทุนสำรองเลี้ยงชีพจัดตั้งขึ้นเพื่อเป็นแหล่งเงินออมให้ลูกจ้างมีเงินไว้ใช้หลังเกษียณ โดยเงินกองทุนมาจากลูกจ้างจ่ายส่วนหนึ่ง (เงินสะสม) และนายจ้างจ่ายให้อีกส่วนหนึ่ง (เงินสมทบ) โดยทั้ง 2 ฝ่ายสามารถเลือกจ่ายได้ตามอัตราที่กำหนดในข้อบังคับกองทุน (แต่ไม่เกิน 2-15% ของเงินเดือน)



2.

เงินสะสมที่หักจากเงินเดือนลูกจ้างเข้ากองทุนลดหย่อนภาษีได้ไม่เกิน 500,000 บาทต่อปี (รวมเงินออมเพื่อการเกษียณประเภทอื่น ๆ ตามที่กรมสรรพากรกำหนด) นอกจากนี้ เงินที่ได้รับจากกองทุนจะได้รับยกเว้นภาษีทั้งจำนวนเมื่อเกษียณอายุ (ตามเงื่อนไขที่กรมสรรพากรกำหนด)



สมาชิกควรศึกษาข้อมูลอย่างละเอียด :

- ✓ ข้อบังคับกองทุน เช่น อัตราเงินสะสมสูงสุดที่สามารถออมได้ อัตราเงินสมทบที่นายจ้างจ่ายให้ เงื่อนไขการรับเงินออกจากกองทุน
- ✓ นโยบายการลงทุน เช่น ประเภททรัพย์สิน สัดส่วนการลงทุน ความเสี่ยง นอกจากนี้ ก่อนการเลือกนโยบายการลงทุน สมาชิกต้องพิจารณาปัจจัยต่างๆ ได้แก่ ระยะเวลาในการลงทุน ผลตอบแทนที่คาดหวัง ความเสี่ยงที่สามารถยอมรับได้ และการลงทุนอื่นที่มีหรือข้อจำกัดอื่น ๆ ด้านการลงทุน



ปรึกษาการเลือกนโยบายการลงทุนได้ที่ 0-2555-5556



นโยบายตราสารทุนในประเทศลงทุนในอะไร?

- ลงทุนในหุ้นไทย 100% ของ NAV โดยเน้นลงทุนในหุ้น SET50 แต่อาจลงทุนในหุ้นขนาดเล็กบ้างถ้ามีจังหวะทำกำไร
- กลยุทธ์ในการลงทุนเป็นแบบ active มุ่งเน้นผลตอบแทนที่สูงกว่าดัชนีชี้วัด (SET50 TRI)



นโยบายนี้เหมาะกับใคร?

- สมาชิกที่คาดหวังผลตอบแทนระยะยาวที่สูงกว่าการลงทุนในตราสารหนี้และสามารถรับความผันผวนของราคาหุ้นที่กองทุนไปลงทุนได้ ซึ่งอาจปรับตัวเพิ่มสูงขึ้นหรือลดลงจนต่ำกว่ามูลค่าที่ลงทุนและทำให้ขาดทุนได้

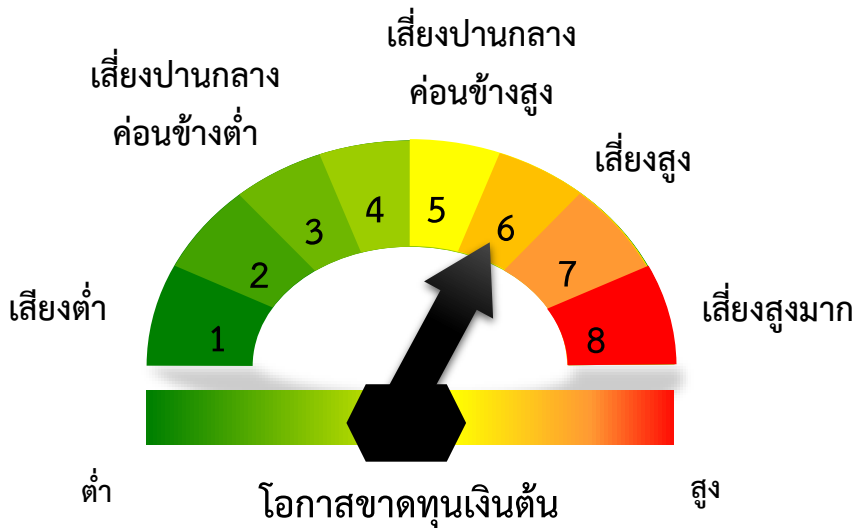
นโยบายนี้**ไม่**เหมาะกับใคร

- **ไม่เหมาะกับ**สมาชิกที่เน้นการได้รับผลตอบแทนในจำนวนเงินที่แน่นอนหรือรักษาเงินต้นให้อยู่ครบและมีระยะเวลาในการลงทุนเหลือน้อย เช่น ใกล้เกษียณ



คุณต้องระวังอะไรเป็นพิเศษ?

- นโยบายนี้ลงทุนในหุ้น มูลค่าของหุ้นที่กองทุนลงทุนจะเปลี่ยนแปลงเพิ่มขึ้นหรือลดลงจากปัจจัยภายนอก เช่น สภาวะเศรษฐกิจการลงทุน ปัจจัยทางการเมือง ทั้งในและต่างประเทศ รวมถึงฐานะการเงินและผลการดำเนินงานของผู้ออกหลักทรัพย์ และอาจขาดทุนได้



ความเสี่ยงจากความผันผวนของมูลค่าหน่วยลงทุน (market risk)

การผันผวนของราคาหลักทรัพย์

ค่าความผันผวนของราคาหลักทรัพย์ (standard deviation : SD)	ต่ำ	สูง			
	< 5%	5 -10%	10-15%	15-25%	> 25%

ลักษณะหุ้นที่เน้นลงทุน

กลุ่มหุ้นที่เน้นลงทุน	ต่ำ	สูง		
	general	large cap	mid/small	sector

ทำอย่างไรหากยังไม่เข้าใจการลงทุนของนโยบายและความเสี่ยง

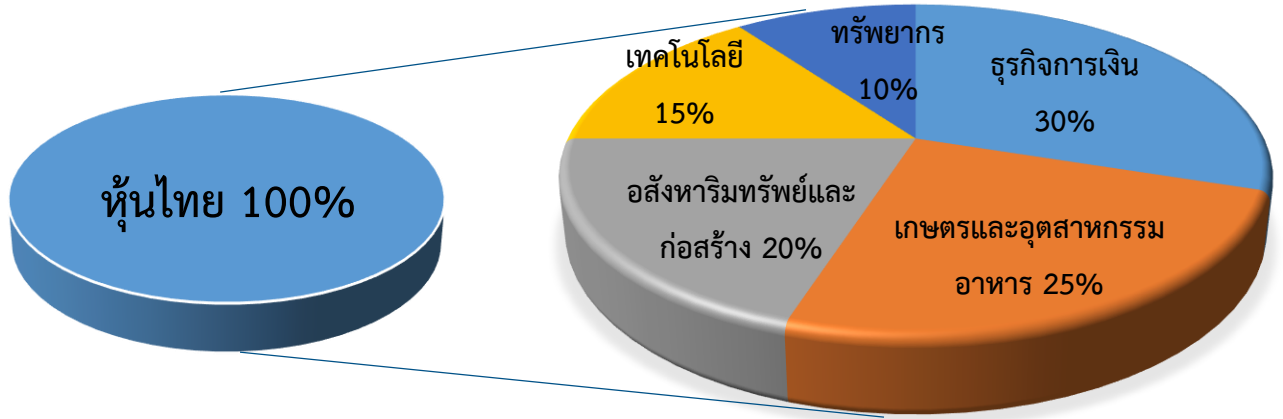
- สอบถามบริษัทจัดการหรือกรรมการกองทุน

อย่าลงทุนหากไม่เข้าใจลักษณะและความเสี่ยงของนโยบายดีพอ





สัดส่วนของประเภททรัพย์สินที่ลงทุน



หมายเหตุ : % NAV



ชื่อทรัพย์สินที่ลงทุนสูงสุด 5 อันดับแรก

ชื่อทรัพย์สิน	% ของ NAV
1. หุ้น บ.เจริญโภคภัณฑ์อาหาร จำกัด (มหาชน)	15
2. หุ้น ธ.กสิกรไทย จำกัด (มหาชน)	10
3. หุ้น ธ.ไทยพาณิชย์ จำกัด (มหาชน)	10
4. หุ้น ธ.กรุงเทพ จำกัด (มหาชน)	5
5. หุ้น บ.ปตท. จำกัด (มหาชน)	5

หมายเหตุ : เป็นข้อมูล ณ วันที่ 30 มิ.ย.59 ทั้งนี้ สามารถดูข้อมูลที่เป็นปัจจุบันได้ที่

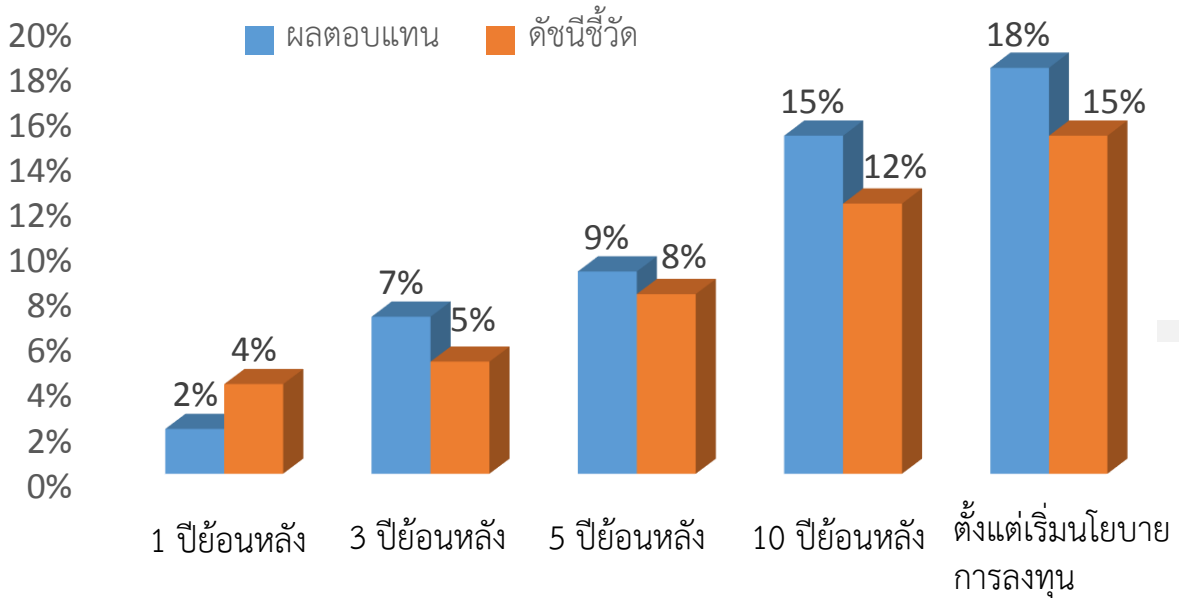
www.abcasset.com

สอบถามข้อมูลเพิ่มเติมเกี่ยวกับการลงทุนของกองทุนได้ที่ 0-2555-5557



ผลประกอบการกองทุน

* ผลประกอบการในอดีต มิได้เป็นสิ่งยืนยันถึงผลประกอบการในอนาคต *



- หมายเหตุ :
- ข้อมูลผลตอบแทนของนโยบายตราสารทุนในประเทศคำนวณเป็นอัตราผลตอบแทนสุทธิต่อปี
 - ดัชนีชี้วัดใช้เปรียบเทียบกับผลตอบแทนในช่วงเวลาเดียวกันเพื่อประเมินฝีมือการบริหารจัดการลงทุนของผู้จัดการกองทุน โดยสอดคล้องกับประเภททรัพย์สินที่ลงทุน เช่น ใช้ SET TRI เป็นตัวชี้วัดของตราสารทุน

หากมีข้อสงสัยเกี่ยวกับผลประกอบการของกองทุน สอบถามได้ที่ 0-2555-5557



ค่าธรรมเนียม

- * ค่าธรรมเนียมมีผลกระทบต่อผลตอบแทนที่สมาชิกจะได้รับ
ดังนั้น คุณควรพิจารณาการเรียกเก็บค่าธรรมเนียมดังกล่าวก่อนการลงทุน*

อัตราค่าธรรมเนียมที่เรียกเก็บจากกองทุน	
ค่าธรรมเนียมการจัดการ (เฉพาะนโยบายตราสารทุนในประเทศ)	X% ต่อปีของ NAV
ค่าธรรมเนียมทะเบียนสมาชิก* (รวมทุกนโยบาย)	Y บาท/คน/เดือน
ค่าธรรมเนียมผู้รับฝากทรัพย์สิน (รวมทุกนโยบาย)	Z% ต่อปีของ NAV
ค่าธรรมเนียมของกองทุนรวม (เฉพาะกรณี ลงทุนในกองทุนรวมและคิค่าธรรมเนียม)	กองทุนรวมตราสารทุน ABC XX% ต่อปีของ NAV
ค่าใช้จ่ายอื่น	ตามที่จ่ายจริง

อัตราค่าธรรมเนียมที่เรียกเก็บจากสมาชิก	
ค่าธรรมเนียมออกรหัส E-Provident Fund (ครั้งที่ 2 เป็นต้นไป) (ถ้ามี)	XXX บาท
ค่าธรรมเนียมขอคงเงินไว้ในกองทุน (ถ้ามี)	500 บาท/ปี
ค่าธรรมเนียมขอรับเงินเป็นงวด (ถ้ามี)	
- ครั้งแรก	500 บาท
- ค่าธรรมเนียมรายงวด	100 บาท/งวด
ค่าธรรมเนียมการเปลี่ยนนโยบายการลงทุน	-

หมายเหตุ : ค่าธรรมเนียมที่เรียกเก็บจริงในปี 2559 รวมภาษีมูลค่าเพิ่ม ภาษีธุรกิจ
เฉพาะหรือภาษีอื่นใดแล้ว

สอบถามข้อมูลเพิ่มเติมเกี่ยวกับค่าธรรมเนียมหรือค่าใช้จ่ายอื่น ๆ
ของกองทุนได้ที่ 0-2555-5556



ข้อมูลอื่นๆ ของกองทุน

ข้อมูลทั่วไปของกองทุน	วันที่จัดตั้งกองทุน : จำนวนนโยบายการลงทุนที่เปิดให้สมาชิกเลือก :
การเปลี่ยนแปลงนโยบายการลงทุน	ความถี่ที่สมาชิกสามารถเปลี่ยนนโยบายได้ : เดือนละ 1 ครั้ง วันที่ บลจ. ทำรายการ : วันทำการถัดไปหลังจากวันที่สมาชิกยื่นขอเปลี่ยนช่องทางในการยื่นขอเปลี่ยน : www.abcasset.com
รายชื่อผู้จัดการกองทุน	บลจ. ABC 1. นาย ข วันที่เริ่มบริหารนโยบายนี้ 24 พ.ย. 52
รายชื่อผู้ให้บริการอื่น ๆ	1. นายทะเบียนสมาชิก : บลจ. ABC 2. ผู้รับฝากทรัพย์สิน : ธนาคร DF 3. ผู้สอบบัญชี : บ. ฉฉ
ติดต่อสอบถาม	บริษัทหลักทรัพย์จัดการกองทุน เอบีซี จำกัด ที่อยู่ 555/55 ชั้น 5 ถนนหลังสวน ลุมพินี ปทุมวัน กรุงเทพฯ 10330 โทรศัพท์ :0-2555-5555 Website: www.abcasset.com



ช่องทางในการออมต่อ :

เมื่อเกษียณหรือออกจากงาน สมาชิกควรหาช่องทางในการออมต่อ ให้เงินออกดอกออกผล ไม่หมดในระยะเวลาอันรวดเร็ว ➡ ไม่พอใช้หลังเกษียณ ❌

ยังไม่จำเป็นต้องใช้เงิน ออมต่อ --> ได้ดอกผลจากการลงทุน

- คงเงินไว้ในกอง PVD เดิม
- โอนไปกองทุนรวมเพื่อการเลี้ยงชีพ RMF for PVD

จำเป็นต้องใช้เงิน ทอยรับเงินออก เงินที่ยังไม่ใช่ออมต่อ

- ขอรับเงินเป็นงวดจากกอง PVD (กรณีเกษียณหรือออกจากงานเมื่ออายุ ≥ 55 ปี)
- โอนเงินไปกองทุนรวมที่ส่งคำสั่งขายหน่วยฯ เพื่อรับเงินเป็นรายงวดได้



ปรึกษาช่องทางในการออมต่อได้ที่ 0-2555-5556