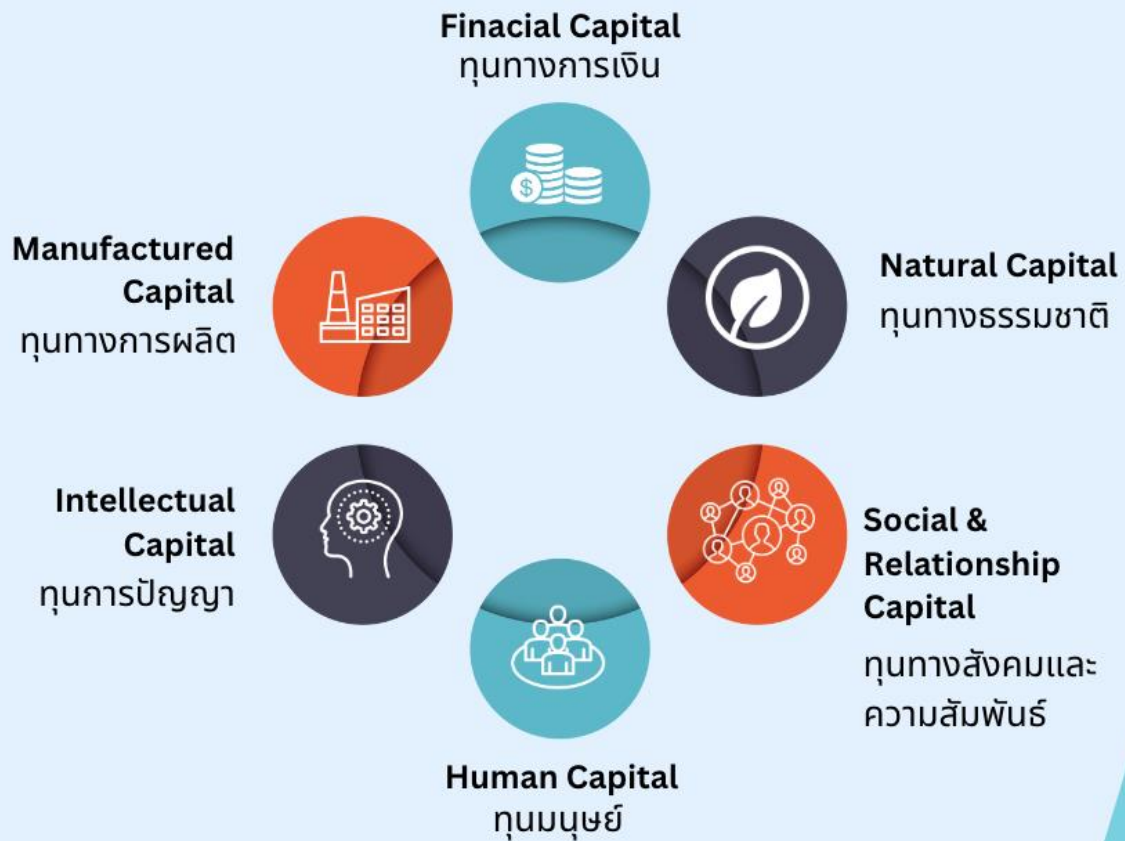


“ เติบโตไปด้วยกัน กับโลกที่ยั่งยืน ” *Inclusive Society*



6 Capitals for Sustainable Business



พัฒนาตามหลักปรัชญา ของเศรษฐกิจพอเพียง



- 1) ด้านการเงิน
- 2) ด้านสังคม
- 3) ด้านสิ่งแวดล้อม
- 4) ด้านวัฒนธรรม

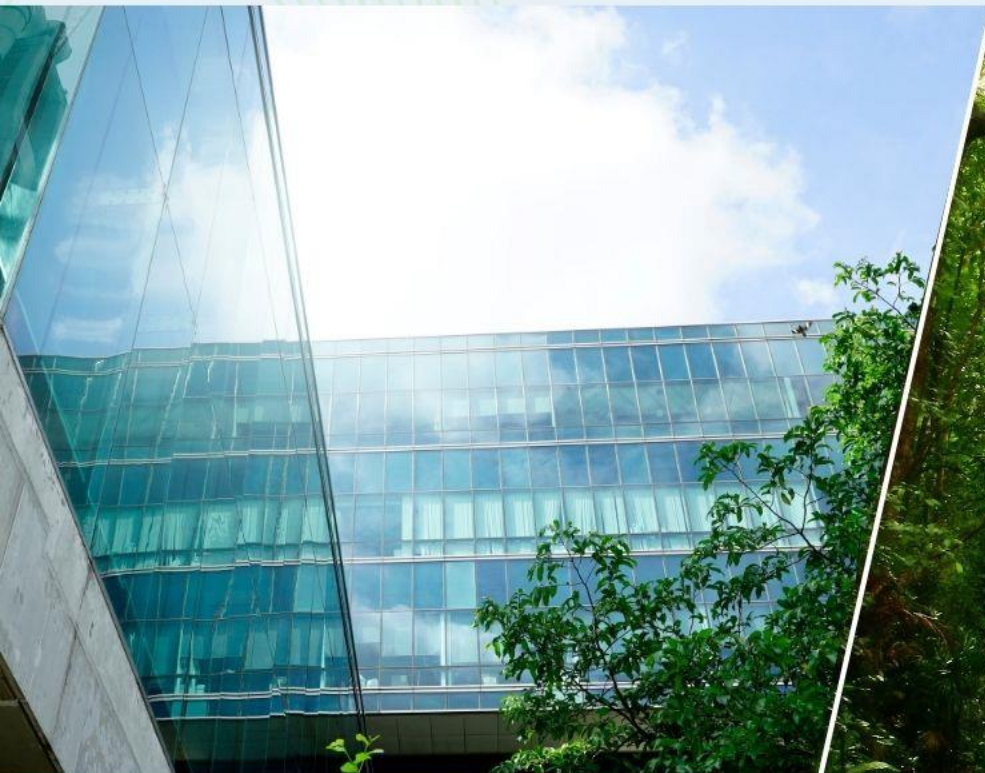
เงื่อนไขความรู้
(รอบรู้ รอบคอบ ระมัดระวัง)

เงื่อนไขคุณธรรม
(ซื่อสัตย์สุจริต ขยันอดทน สติปัญญา แบ่งปัน)

นำไปสู่

ชีวิต/เศรษฐกิจ/สังคม/สิ่งแวดล้อม)

สมดุล/มั่นคง/ยั่งยืน



NET ZERO 2050

- Energy Transition (Power/ Thermal)
- Low Carbon Product
- Carbon Capture Utilization and Storage (CCUS)
- Natural Climate Solution (NCS)



NATURE+ POSITIVE

- Baseline Survey
- Biodiversity Management Plan (BMP)
- Biodiversity Action Plan (BAP)
- Rehabilitation Plan
- Water Management



INCLUSIVE SOCIETY

- ฟื้นฟู สร้างป่า
- พัฒนาอาชีพมั่นคง
- ส่งเสริมสุขภาวะ
- ส่งเสริมสังคมคาร์บอนต่ำ

เติบโตไปด้วยกัน

NATURE POSITIVE

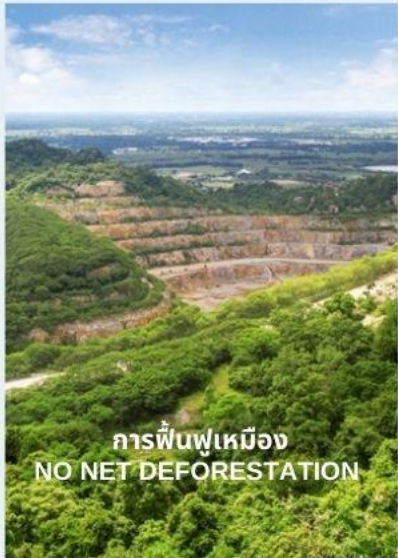


OWN OPERATIONS

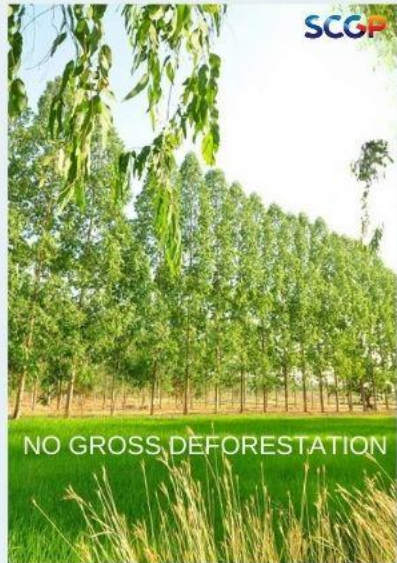
การฟื้นฟูเหมืองและศึกษาความ
หลากหลายทางชีวภาพในพื้นที่
เหมืองหินปูนและแหล่งวัตถุดิบ



การทำเหมืองแบบอนุรักษ์



การฟื้นฟูเหมือง
NO NET DEFORESTATION



NO GROSS DEFORESTATION

BEYOND SITE BOUNDARIES



รักษัญญา...มหานที

แนวทางการบริหารจัดการแบบองค์รวมที่ต้อง
อาศัยความรู้ความเข้าใจในธรรมชาติ ระบบ
นิเวศ รวมถึงความหลากหลายทางชีวภาพเป็น
พื้นฐาน ตั้งแต่ต้นน้ำ กลางน้ำและปลายน้ำ



ฝายชะลอน้ำ



ป่าชุมชน



เกษตรกรรมยั่งยืน



ป่าโกงกาง/ห้วยทะเ



ฟื้นฟูปะการัง

ดำเนินการทั่วประเทศ เช่น พื้นที่จังหวัดลำปาง สระบุรี นครศรีธรรมราช ระยอง ราชบุรี กาญจนบุรี ขอนแก่น ฯลฯ

OWN OPERATIONS

Semi Open Cut Mining

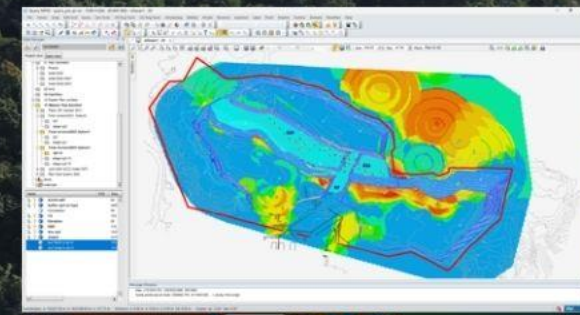
ผสมผสานเทคนิคการทำเหมืองแบบ Open Cut (การตัดยอด) และ Open Pit (การขุดตัก) โดยจะเว้นพื้นที่ขอบเพื่อให้เป็นพื้นที่สีเขียว หรือ Buffer Zone ตลอดแนวขอบเหมือง เพื่อคงไว้ซึ่งทัศนียภาพของขอบแนวเขาตามธรรมชาติที่ยังคงสภาพป่าไม้ที่สมบูรณ์

- Baseline Survey
- Biodiversity Management Plan (BMP)
- Biodiversity Action Plan (BAP)
- Rehabilitation Plan
- Water Management



Minesight

ออกแบบการทำเหมืองให้ใช้ทรัพยากรอย่างคุ้มค่า





พื้่นน้ำ สร้างป่า

จุดเริ่มต้น - 2537

พื้นที่ก่อสร้างโรงงานปูนซีเมนต์ไทย (ลำปาง) จำกัด
ต.บ้านสา อ.แจ้ห่ม จ.ลำปาง

2537



ปัญหาไฟป่า



2546



น้อมนำแนวพระราชดำริฯในหลวง ร.9 เรื่อง “ฝายชะลอน้ำ”

โดยเรียนรู้จาก ศูนย์ศึกษาการพัฒนาห้วยฮ่องไคร้อันเนื่องมาจากพระราชดำริ จ.เชียงใหม่



เอสซีจีเริ่มสร้างฝายชะลอน้ำภายในโรงงาน
11 ฝาย ในปี พ.ศ. 2546

พื้่นน้ำ สร้างป่า



2537



ปัจจุบัน



ขยายผลสู่ชุมชน
ระเบิดจากข้างใน
สร้างคนในใจคน สู่ชุมชนยั่งยืน

ป่าเกิดการฟื้นตัว ปัญหาไฟป่าลดลง



รักษ์ภูผา มหานที

จัดการทรัพยากรธรรมชาติตั้งแต่ต้นน้ำ กลางน้ำและปลายน้ำ



ฝายชะลอน้ำ >120,000 ฝาย

การจัดการน้ำ อนุรักษ์ บำรุงปลูก - ป่าชุมชน

เกษตรปลอดการเผา ข้าวคาร์บอนต่ำ พืชพลังงาน ยูคาลิปตัส

บ้านปลา ป่าโกงกาง หญ้าทะเล บ้านปะการัง



การผลิตและแปรรูป

พัฒนาอาชีพให้พึ่งตนเองด้วยความรู้ คู่คุณธรรม

